

PLAN XERAL DE ORDENACIÓN MUNICIPAL FISTERRA

SOLO URBANO

- Solo Urbano. Delimitación de Distrito
- O-1 Casco antigo
- O-2 Edificación residencial entre medianeiros
 - O-2.1 Quintero pechado compacto
 - O-2.2 Quintero pechado con patio
 - O-2.3 Desenvolvemento free!
- O-3 Edificación residencial en bloque exento
 - O-3.1 Grao 1
 - O-3.2 Grao 2
- O-4 Edificación residencial mixta
- O-5 Ordenanza especial
- O-6 Edificación de uso terciario
- O-7 Espazos libres e zonas verdes
- O-8 Equipamentos
- O-9 Elementos catalogados
- O-10 Aparcamentos

ALIANCIÓNS:

- Fondo edificable
- Límite edificación
- División de alturas
- Delimitación de zona de ordenanza

SOLO RÚSTICO

- S. Rústico de Protección das Augas (SRPAG)
- S. Rústico de Protección de Costas (SRPC)

SOLO URBANIZABLE

- S. Urbanizable Delimitado Residencial

DESENVOLVEMENTO E XESTIÓN

- P.E.P.R.I.-1 Delimitación de Plans Especiais de Protección e Reforma Interior
- D1-AR-1 Delimitación de Plan Especial de Reforma Interior

SIMBOLOXÍA

- SISTEMAS XERAIS E DOTACIÓNS LOCAIS**
- ESPAZOS LIBRES E ZONAS VERDES**
- ZV
- EQUIPAMENTOS**
- EQ
- COMUNICACIÓNS E TRANSPORTES**
- SP Sistema Xeral Portuario
 - SE-V1 Sistema Xeral Víaio Existente
 - AP-E Praza de aparcamento existente de vehículo de fluidez pública
 - SM Señalización Marítima
 - SN-V1 Sistema Xeral Víaio Nova
 - Vías de acceso
- INFRAESTRUTURAS DE SERVIZOS**
- EDAR Estación de Depuración de Augas Residuais
 - AT Antena de Telefonía
 - Lila de Media Tensión

- Rede de saneamento existente**
- Rede colectora de augas residuais
 - Emisario
 - Impulsión de augas residuais

- Elementos**
- Estación de bombeo
 - Pozo bombeo

- Rede de saneamento prevista**
- Condución prevista
 - Emisario projectado

- Instalacións de saneamento**
- EDAR
 - Verteidoiro selado
 - Ambitos Protección HORREOS

Fase: **APROBACIÓN PROVISIONAL E DEFINITIVA** Abril 2020

Plano: **V.10 SERVIZOS URBANÍSTICOS II: SANEAMENTO A ANCHOA**

Concello de FISTERRA

Equipo redactor:

ALFOVINO BOTANA

Alfonso Botana Castelo Arquitecto

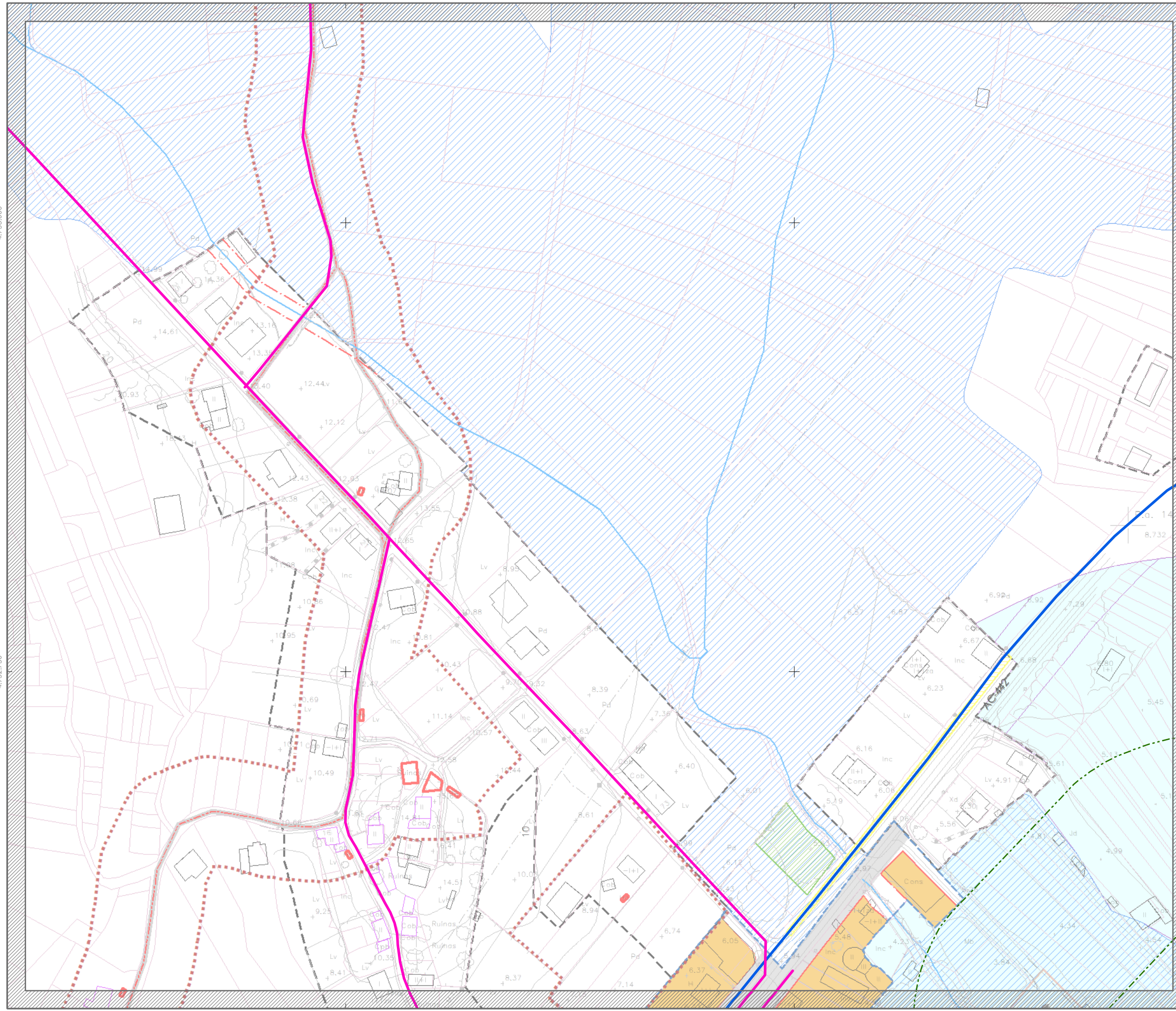
Beatriz García Becerra Arquitecta

Paula Fernández Otero Bióloga

Folla: 1

A02

0 10 20 40 Metros E 1:2.000



478.500

478.750

4.753.000

4.752.750

PLAN XERAL DE ORDENACIÓN MUNICIPAL FISTERRA

SOLO URBANO

- Solo Urbano. Delimitación de Distrito
- O-1 Casco antigo
- O-2 Edificación residencial entre medianeiros
 - O-2.1 Quinteiro pechado compacto
 - O-2.2 Quinteiro pechado con patio
 - O-2.3 Desenvolvemento flexi
- O-3 Edificación residencial en bloque exento
 - O-3.1 Grao 1
 - O-3.2 Grao 2
- O-4 Edificación residencial mixta
- O-5 Ordenanza especial
- O-6 Edificación de uso terciario
- O-7 Espazos libres e zonas verdes
- O-8 Equipamentos
- O-9 Elementos catalogados
- O-10 Aparcamentos

ALIANCIÓNS:

- Fondo edificable
- Límite edificación
- División de alturas
- Delimitación de zona de ordenanza

SOLO RÚSTICO

- S. Rústico de Protección das Augas (SRPAg)
- S. Rústico de Protección de Costas (SRPC)

SOLO URBANIZABLE

- S. Urbanizable Delimitado Residencial

DESENVOLVEMENTO E XESTIÓN

- P.E.P.R.I.-1 Delimitación de Plans Especiais de Protección e Reforma Interior
- D1-AR-1 Delimitación de Plan Especial de Reforma Interior

SIMBOLOXÍA

- | | |
|---|--|
| SISTEMAS XERAIS E DOTACIÓNS LOCAIS | EQUIPAMENTOS |
| ESPAZOS LIBRES E ZONAS VERDES | EQ |
| ZV | Paseos Marítimos |
| COMUNICACIÓNS E TRANSPORTES | SM |
| SP Sistema Xeral Partuaria | SM |
| SE-V1 Sistema Xeral Vialio Existente | SM-V1 Sistema Xeral Vialio Novo |
| AP-E Prazas de aparcamento existente de vehículo de circulación pública | VÍAS de acceso |
| INFRAESTRUTURAS DE SERVIZOS | EDAR Estación de Depuración de Augas Residuais |
| AT Antena de Telefonía | Lifa de Media Tensión |
| Rede de saneamento existente | Rede colectora de augas residuais |
| Emisario | Impulsión de augas residuais |
| Elementos | Estación de bombeo |
| Pozo bombeo | Condución prevista |
| Rede de saneamento prevista | Emisario projectado |
| Instalacións de saneamento | Verde doiro selado |
| EDAR | Ambitos Protección HORREOS |
| | Cartografía Base Anchoa 1000s |

Fase: **APROBACIÓN PROVISIONAL E DEFINITIVA**
Abril 2020

Plano: **V.10 SERVIZOS URBANÍSTICOS II: SANEAMENTO A ANCHOA**

Concello de FISTERRA

Equipo redactor:

ALFOVO BOTANA

Alfonso Botana Castelo Arquitecto

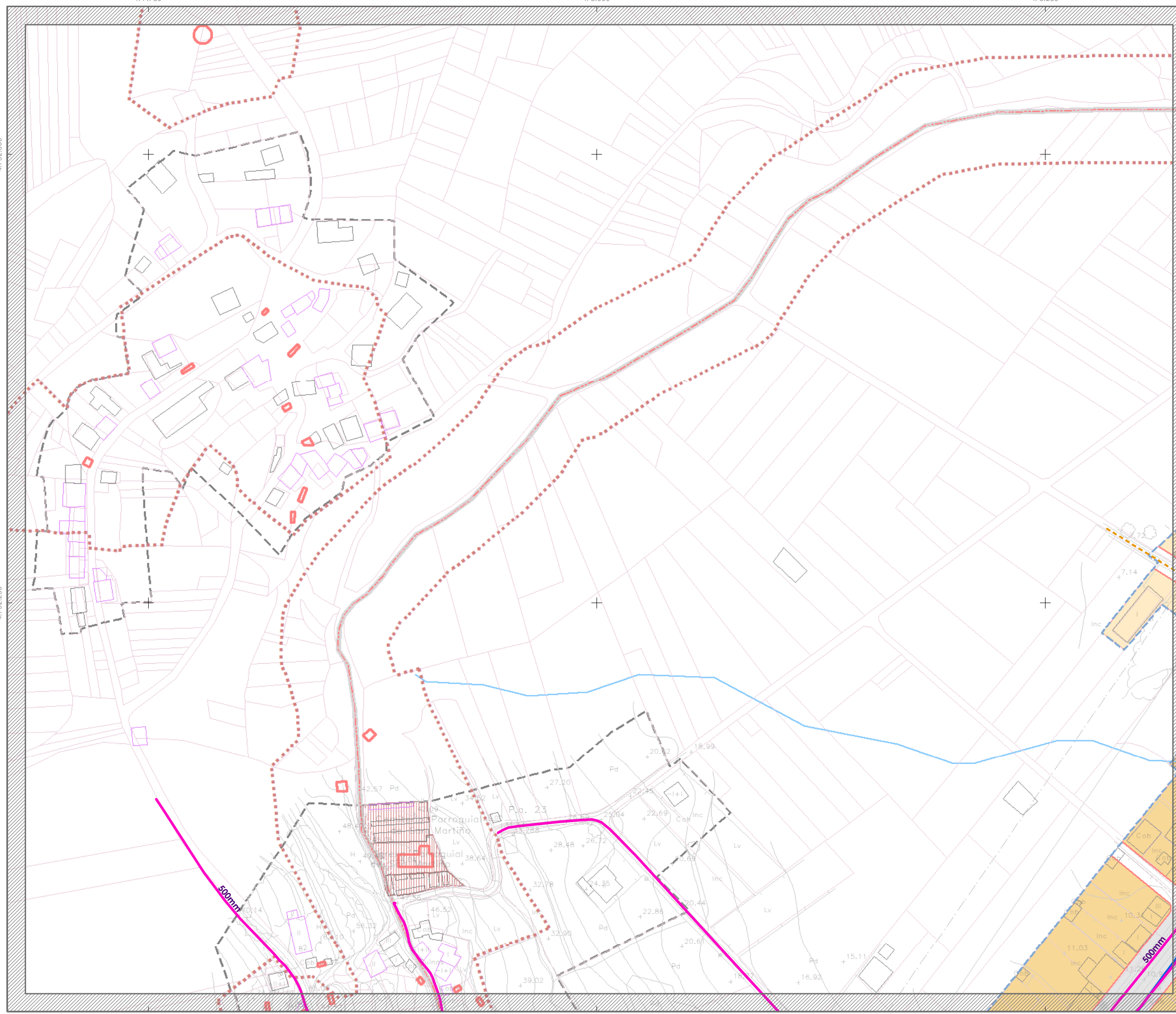
Beatriz García Becerra Arquitecta

Paula Fernández Otero Bióloga

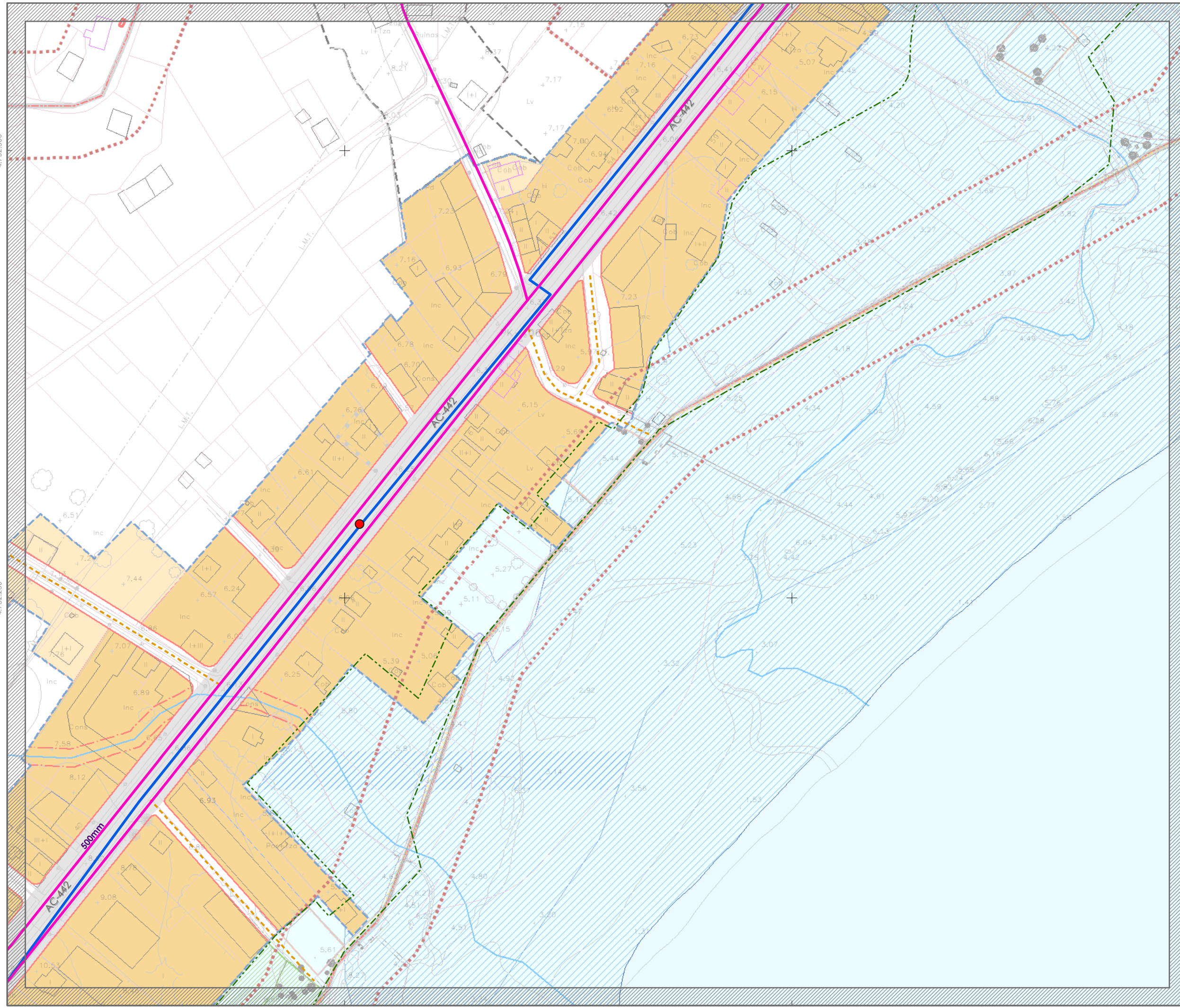
Folla: 2

B01

E 1:2.000



PLAN XERAL DE ORDENACIÓN MUNICIPAL FISTERRA



SOLO URBANO

- Solo Urbano. Delimitación de Distrito
- O-1 Casco antigo
- O-2 Edificación residencial entre medianeiros
- O-3 Edificación residencial en bloque exento
- O-4 Edificación residencial mixta
- O-5 Ordenanza especial
- O-6 Edificación de uso terciario
- O-7 Espazos libres e zonas verdes
- O-8 Equipamentos
- O-9 Elementos catalogados
- O-10 Aparcamentos

ALINEACIÓN:

- Fondo edificable
- Límite edificación
- División de alturas
- Delimitación de zona de ordenanza

SOLO RÚSTICO

- S. Rústico de Protección das Augas (SRPAG)
- S. Rústico de Protección de Costas (SRPC)

SOLO URBANIZABLE

- S. Urbanizable Delimitado Residencial

DESENVOLVEMENTO E XESTIÓN

- P.E.P.R.I.-1 Delimitación de Plans Especiais de Protección e Reforma Interior
- D1-AR-1 Delimitación de Plan Especial de Reforma Interior

SIMBOLOXÍA

- SISTEMAS XERAIS E DOTACIÓNIS LOCAIS**
- ESPACIOS LIBRES E ZONAS VERDES**
 - ZV
- EQUIPAMENTOS**
 - EQ
- COMUNICACIÓNIS E TRANSPORTES**
 - SP Sistema Xeral Parturario
 - SE-V1 Sistema Xeral Vialdo Esteite
 - AP-E Przas de aparcamento existente de vehículo de circulación pública
 - SM Señalización Marítima
 - SN-V1 Sistema Xeral Vialdo Novo
 - Viás de acceso
- INFRAESTRUTURAS DE SERVIZOS**
 - EDAR Estación de Depuración de Augas Residuais
 - AT Antena de Telefonía
 - Lila de Media Tensión
- Rede de saneamento existente**
 - Rede colectora de augas residuais
 - Emisario
 - Impulsión de augas residuais
- Elementos**
 - Estación de bombeo
 - Pozo bombeo
- Rede de saneamento prevista**
 - Condución prevista
 - Emisario projectado
- Instalacións de saneamento**
 - Verde doiro selado
 - Ambitos Protección HORREOS
 - Cartografía Base Anchoa 1000s

Fase: **APROBACIÓN PROVISIONAL E DEFINITIVA** Abril 2020

Plano: **V.10 SERVIZOS URBANÍSTICOS II: SANEAMENTO A ANCHOA**

Concello de FISTERRA

Equipo redactor:

ALFOVNO BOTANA

Alfonso Botana Castelo Arquitecto

Beatriz García Becerra Arquitecta

Paula Fernández Otero Bióloga

Folla: 3

B02

0 10 20 40 Metros E 1:2.000

PLAN XERAL DE ORDENACIÓN MUNICIPAL FISTERRA

SOLO URBANO

- Solo Urbano. Delimitación de Distrito
- O-1 Casco antigo
- O-2 Edificación residencial entre medianeiros
- O-3 Edificación residencial en bloque exento
- O-4 Edificación residencial mixta
- O-5 Ordenanza especial
- O-6 Edificación de uso terciario
- O-7 Espazos libres e zonas verdes
- O-8 Equipamentos
- O-9 Elementos catalogados
- O-10 Aparcamentos

- ### ALINEACIÓN:
- Fondo edificable
 - Límite edificación
 - División de alturas
 - Delimitación de zona de ordenanza

SOLO RÚSTICO

- S. Rústico de Protección das Augas (SRPAG)
- S. Rústico de Protección de Costas (SRPC)

SOLO URBANIZABLE

- S. Urbanizable Delimitado Residencial

DESENVOLVEMENTO E XESTIÓN

- P.E.P.R.I.-1 Delimitación de Plans Especiais de Protección e Reforma Interior
- D1-AR-1 Delimitación de Plan Especial de Reforma Interior

SIMBOLOXÍA

- ### SISTEMAS XERAIS E DOTACIÓN LOCAIS
- ZV ESPAZOS LIBRES E ZONAS VERDES
 - EQ EQUIPAMENTOS
 - SP Sistema Xeral Parvulario
 - SE-V1 Sistema Xeral Vial Vial Existente
 - AP-E Praza de aparcamento existente de vehículo de circulación pública
 - SM Señalización Marítima
 - SN-V1 Sistema Xeral Vial Vial Novo
 - VI Vías de acceso
 - EDAR Estación de Depuración de Augas Residuais
 - AT Antena de Telefonía
 - L M Lino de Media Tensión

- ### Rede de saneamento existente
- Rede colectora de augas residuais
 - Emisario
 - Impulsión de augas residuais

- ### Elementos
- Estación de bombeo
 - Pozo bombeo

- ### Rede de saneamento prevista
- Conducción prevista
 - Emisario projectado

- ### Instalacións de saneamento
- Verde dobre selado
 - Ambitos Protección HORREOS
 - EDAR

Fase: **APROBACIÓN PROVISIONAL E DEFINITIVA** Abril 2020

Plano: **V.10 SERVIZOS URBANÍSTICOS II: SANEAMENTO A ANCHOA**

Concello de FISTERRA

Equipo redactor:

ALFOVINO BOTANA

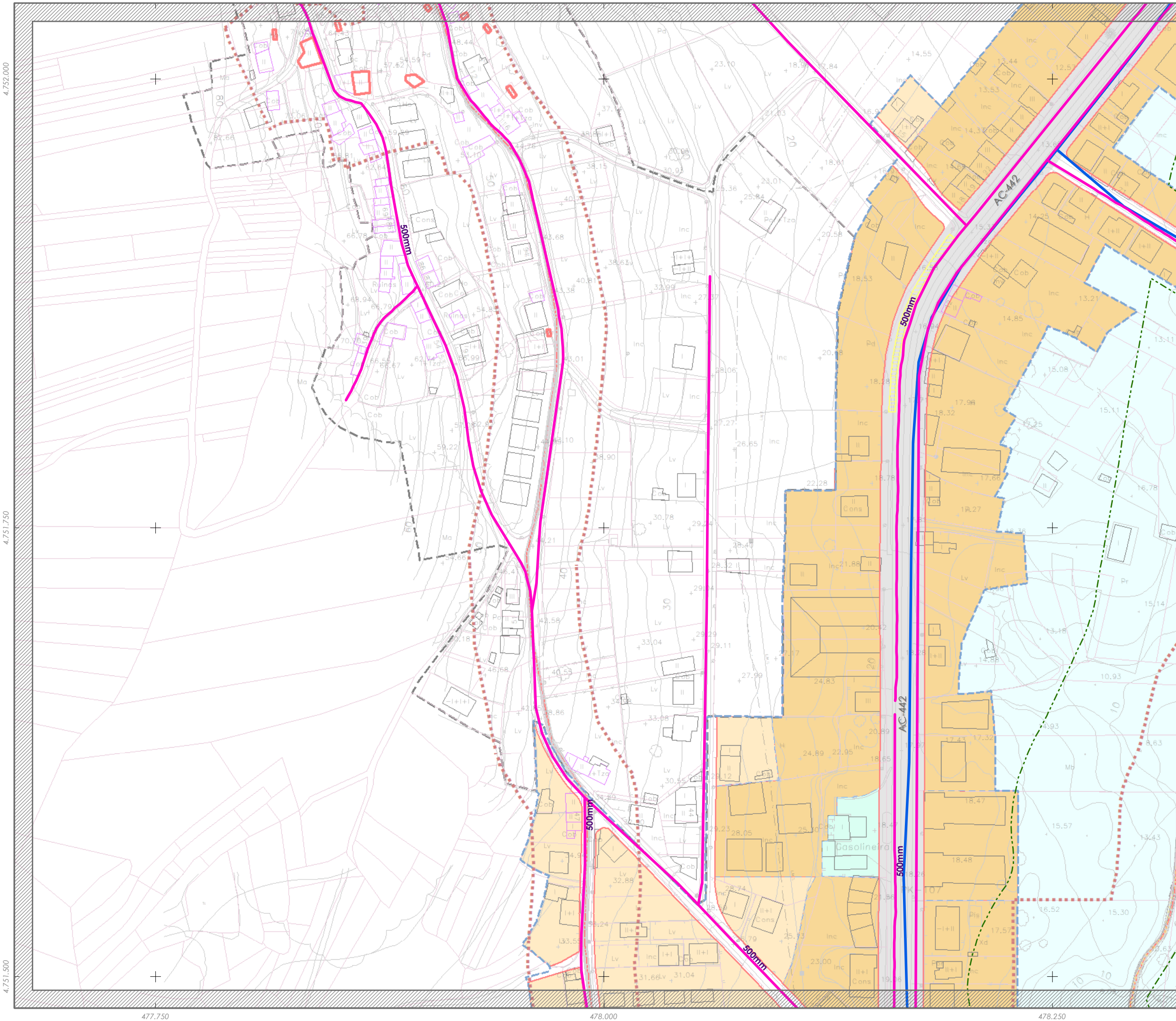
Alfonso Botana Castelo Arquitecto

Beatriz García Becerra Arquitecta

Paula Fernández Otero Bióloga

Folla: 4

C01



PLAN XERAL DE ORDENACIÓN MUNICIPAL FISTERRA

SOLO URBANO

- Solo Urbano. Delimitación de Distrito
- O-1 Casco antigo
- O-2 Edificación residencial entre medianeiros
- O-3 Edificación residencial en bloque exento
- O-4 Edificación residencial mixta
- O-5 Ordenanza especial
- O-6 Edificación de uso terciario
- O-7 Espazos libres e zonas verdes
- O-8 Equipamentos
- O-9 Elementos catalogados
- O-10 Aparcamentos

ALIANCIAS:

- Fondo edificable
- Límite edificación
- División de alturas
- Delimitación de zona de ordenanza

SOLO RÚSTICO

- S. Rústico de Protección das Augas (SRPAg)
- S. Rústico de Protección de Costas (SRPC)

SOLO URBANIZABLE

- S. Urbanizable Delimitado Residencial

DESENVOLVEMENTO E XESTIÓN

- P.E.P.R.I.-1 Delimitación de Plans Especiais de Protección e Reforma Interior
- D1-AR-1 Delimitación de Plan Especial de Reforma Interior

SIMBOLOXÍA

SISTEMAS XERAIS E DOTACIÓN LOCAIS	EQUIPAMENTOS
ESPAZOS LIBRES E ZONAS VERDES	EQ
ZV	Paseos Marítimos
COMUNICACIÓN E TRANSPORTES	SM Sinalización Marítima
SP Sistema Xeral Portuario	SE-V1 Sistema Xeral Vialio Existente
SE-V1 Sistema Xeral Vialio Existente	SN-V1 Sistema Xeral Vialio Novo
AP-E Prazas de aparcamento existente de vehículo de fluidez pública	Vías de acceso
INFRAESTRUTURAS DE SERVIZOS	EDAR Estación de Depuración de Augas Residuais
AT Antena de Telefonía	Lixa de Media Tensión

Rede de saneamento existente

- Rede colectora de augas residuais
- Emisario
- Impulsión de augas residuais

Elementos

- Estación de bombeo
- Pozo bombeo

Rede de saneamento prevista

- Condución prevista
- Emisario projectado

Instalacións de saneamento

- Verde doiro selado
- Ambitos Protección HORREOS
- EDAR
- Cartografía Base Anchoa 1000s

Fase: **APROBACIÓN PROVISIONAL E DEFINITIVA**
Abril 2020

Plano: **V.10 SERVIZOS URBANÍSTICOS II: SANEAMENTO A ANCHOA**

Concello de FISTERRA

Equipo redactor:

ALFONSO BOTANA

Arquitecto

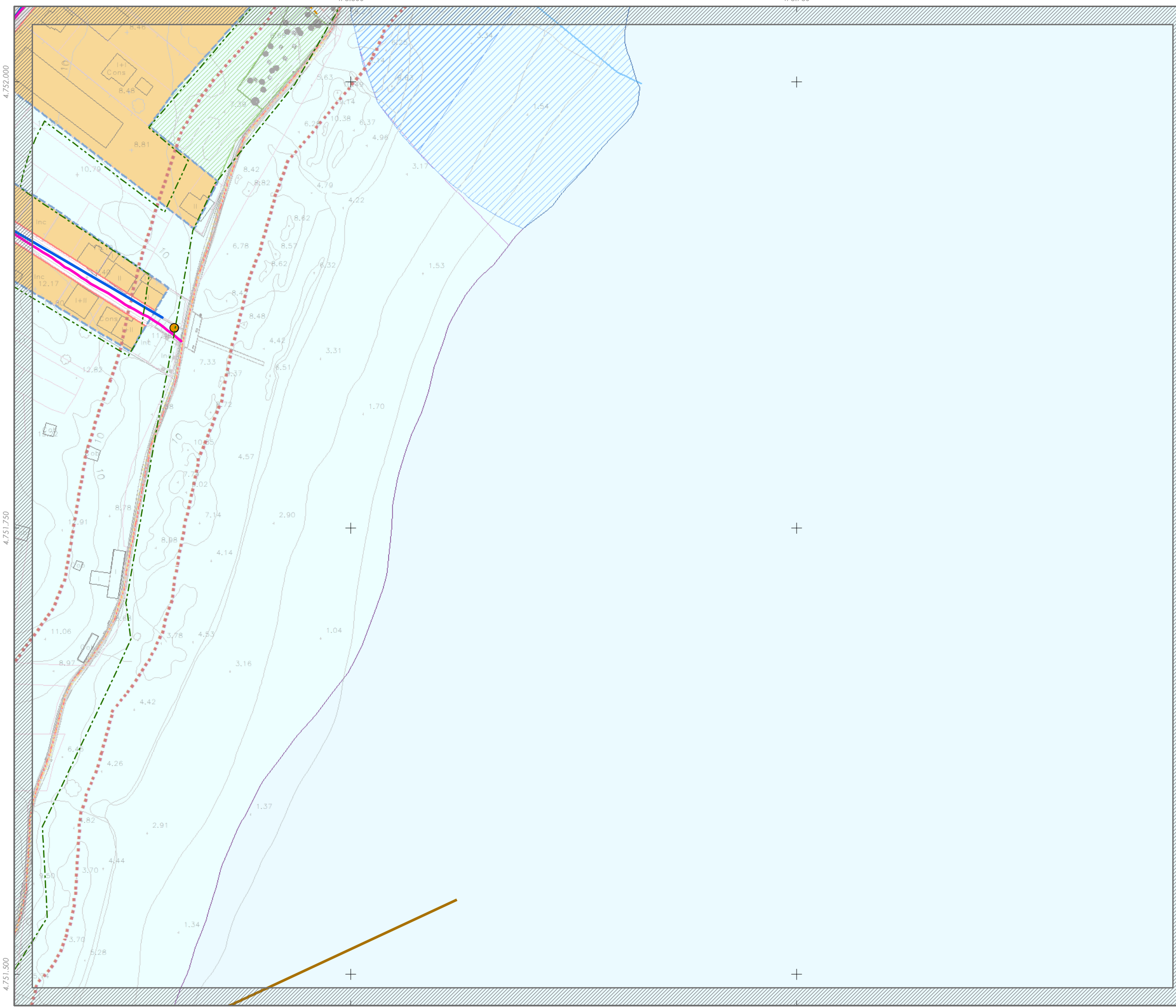
Alfonso Botana Castelo Arquitecto

Beatriz García Becerra Arquitecta

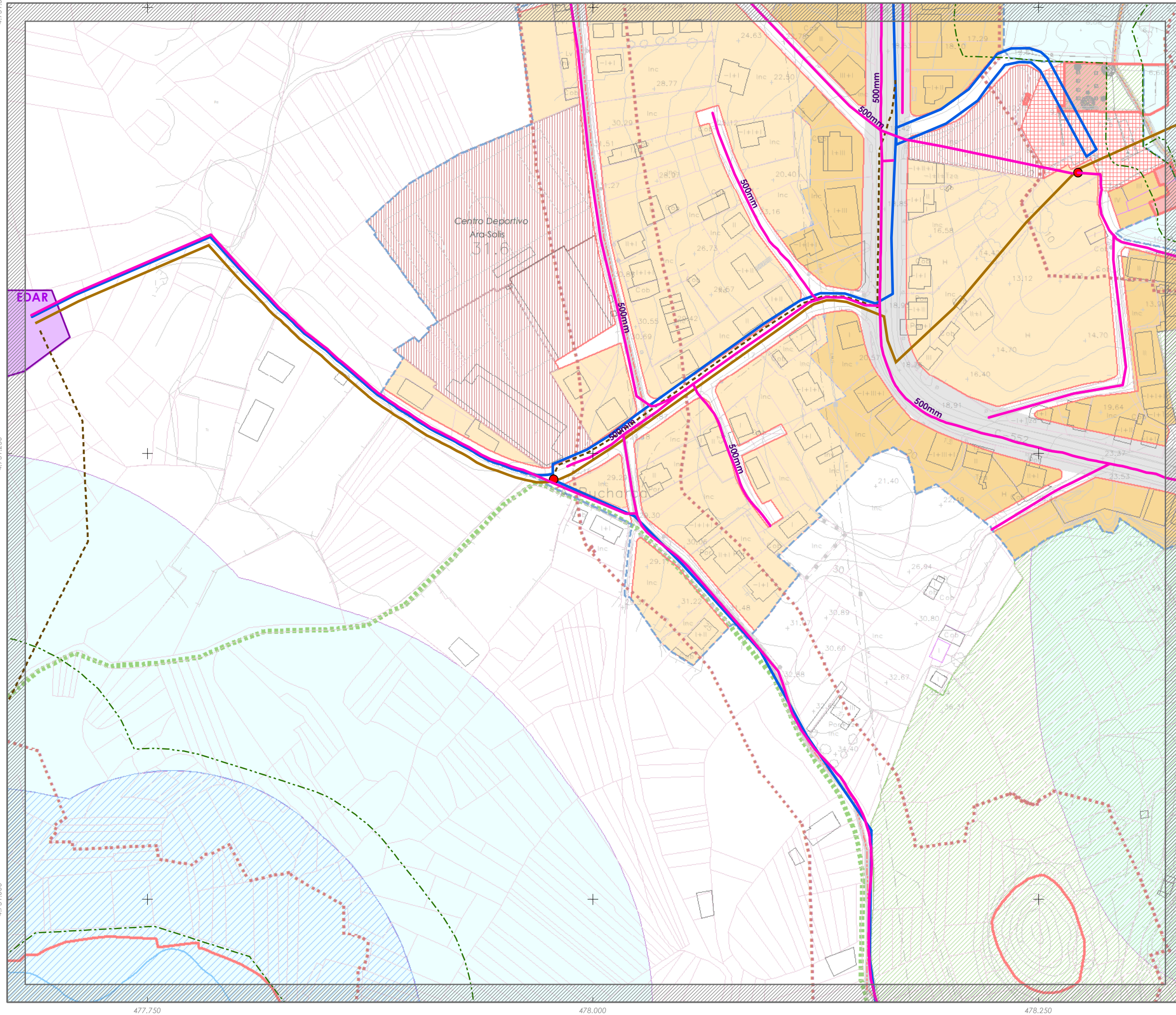
Paula Fernández Otero Bióloga

Folla: 5

C02



PLAN XERAL DE ORDENACIÓN MUNICIPAL FISTERRA



SOLO URBANO

- Solo Urbano. Delimitación de Distrito
- O-1 Casco antigo
- O-2 Edificación residencial entre medianeiros
- O-3 Edificación residencial en bloque exento
- O-4 Edificación residencial mixta
- O-5 Ordenanza especial
- O-6 Edificación de uso terciario
- O-7 Espazos libres e zonas verdes
- O-8 Equipamentos
- O-9 Elementos catalogados
- O-10 Aparcamentos

ALIANCIÓNS:

- Fondo edificable
- Límite edificación
- División de alturas
- Delimitación de zona de ordenanza

SOLO RÚSTICO

- S. Rústico de Protección das Augas (SRPAG)
- S. Rústico de Protección de Costas (SRPC)

SOLO URBANIZABLE

- S. Urbanizable Delimitado Residencial

DESENVOLVEMENTO E XESTIÓN

- P.E.P.R.I.-1 Delimitación de Plans Especiais de Protección e Reforma Interior
- D1-AR-1 Delimitación de Plan Especial de Reforma Interior

SIMBOLOXÍA

- SISTEMAS XERAIS E DOTACIÓNS LOCAIS**
- ESPACIOS LIBRES E ZONAS VERDES**
- ZV
- COMUNICACIÓNS E TRANSPORTES**
- SP Sistema Xeral Parvulario
- SE-V1 Sistema Xeral Vialio Existente
- AP-E Praza de aparcamento existente de vehículo de fluidez pública
- INFRAESTRUTURAS DE SERVIZOS**
- EDAR Estación de Depuración de Augas Residuais
- AT Antena de Telefonía
- Liña de Media Tensión

- Rede de saneamento existente**
- Rede colectora de augas residuais
- Emisario
- Impulsión de augas residuais
- Elementos**
- Estación de bombeo
- Pozo bombeo
- Rede de saneamento prevista**
- Condución prevista
- Emisario projectado
- Instalacións de saneamento**
- EDAR
- Verde doiro selado
- Ambitos Protección HORREOS

Fase: **APROBACIÓN PROVISIONAL E DEFINITIVA** Abril 2020

Plano: **V.10 SERVIZOS URBANÍSTICOS II: SANEAMENTO A ANCHOA**

Concello de FISTERRA

Equipo redactor:

ALFOVNO BOTANA

Alfano: Alfonso Botana Castelo Arquitecto

Beatrix Garcia Becerra Arquitecta

Paula Fernández Otero Bóloga

Folla: 6

D01

PLAN XERAL DE ORDENACIÓN MUNICIPAL FISTERRA

SOLO URBANO

- Solo Urbano. Delimitación de Distrito
- O-1 Casco antigo
- O-2 Edificación residencial entre medianeiros
- O-3 Edificación residencial en bloque exento
- O-4 Edificación residencial mixta
- O-5 Ordenanza especial
- O-6 Edificación de uso terciario
- O-7 Espazos libres e zonas verdes
- O-8 Equipamentos
- O-9 Elementos catalogados
- O-10 Aparcamentos

- ALIANCIAS:**
- Fondo edificable
 - Límite edificación
 - División de alturas
 - Delimitación de zona de ordenanza

SOLO RÚSTICO

- S. Rústico de Protección das Augas (SRPAG)
- S. Rústico de Protección de Costas (SRPC)

SOLO URBANIZABLE

- S. Urbanizable Delimitado Residencial

DESENVOLVEMENTO E XESTIÓN

- P.E.P.R.I.-1 Delimitación de Plans Especiais de Protección e Reforma Interior
- D1-AR-1 Delimitación de Plan Especial de Reforma Interior

SIMBOLOXÍA

SISTEMAS XERAIS E DOTACIÓNIS LOCAIS

ESPACIOS LIBRES E ZONAS VERDES

- ZV

EQUIPAMENTOS

- EQ

COMUNICACIÓNIS E TRANSPORTES

- SP Sistema Xeral Partuvario
- SE-V1 Sistema Xeral Vialio Existente
- AP-E Prazas de aparcamento existente de vehículo de fluidez pública
- SM Señalización Marítima
- SN-V1 Sistema Xeral Vialio Novo
- Viás de acceso

INFRAESTRUTURAS DE SERVIZOS

- EDAR Estación de Depuración de Augas Residuais
- AT Antena de Telefonía
- Lila de Media Tensión

Rede de saneamento existente

- Rede colectora de augas residuais
- Emisario
- Impulsión de augas residuais

Elementos

- Estación de bombeo
- Pozo bombeo

Rede de saneamento prevista

- Condución prevista
- Emisario proxectado

Instalacións de saneamento

- Verde doiro selado
- Ambitos Protección HORREOS
- EDAR
- Cartografía Base Anchoa 1000s

Fase: **APROBACIÓN PROVISIONAL E DEFINITIVA** Abril 2020

Plano: **V.10 SERVIZOS URBANÍSTICOS II: SANEAMENTO A ANCHOA**

Concello de FISTERRA

Equipo redactor:

ALFONSO BOTANA

Alfonso Botana Castelo Arquitecto

Beatriz García Becerra Arquitecta

Paula Fernández Otero Bióloga

Folla: 7

D02

0 10 20 40 Metros E 1:2.000

