

# PLAN XERAL DE ORDENACIÓN MUNICIPAL FISTERRA

## SOLO URBANO

- Solo Urbano. Delimitación de Distrito
- O-1 Casco antigo
- O-2 Edificación residencial entre medianeiros
  - O-2.1 Quinteiro pechado compacto
  - O-2.2 Quinteiro pechado con palla
  - O-2.3 Desenvolvemento linear
- O-3 Edificación residencial en bloque exento
  - O-3.1 Grao 1
  - O-3.2 Grao 2
- O-4 Edificación residencial mixta
- O-5 Ordenanza especial
- O-6 Edificación de uso terciario
- O-7 Espazos libres e zonas verdes
- O-8 Equipamentos
- O-9 Elementos catalogados
- O-10 Aparcamentos

- ALIANCIÓNS:**
- Fondo edificable
  - Límite edificación
  - División de alturas
  - Delimitación de zona de ordenanza

## SOLO RÚSTICO

- S. Rústico de Protección das Augas (SRPAg)
- S. Rústico de Protección de Costas (SRPC)

## SOLO URBANIZABLE

- S. Urbanizable Delimitado Residencial

## DESENVOLVEMENTO E XESTIÓN

- P.E.P.R.I.-1 Delimitación de Plans Especiais de Protección e Reforma Interior
- D1-AR-1 Delimitación de Plan Especial de Reforma Interior

## SIMBOLOXÍA

- SISTEMAS XERAIS E DOTACIÓNS LOCAIS**
- ESPAZOS LIBRES E ZONAS VERDES**
- ZV
- EQUIPAMENTOS**
- EQ
- COMUNICACIÓNS E TRANSPORTES**
- SP Sistema Xeral Partuvario
  - SE-V1 Sistema Xeral Vialio Existente
  - AP-E Praza de aparcamento existente de vehículo de fluidez pública
  - SM Señalización Marítima
  - SN-V1 Sistema Xeral Vialio Novo
  - Viás de acceso
- INFRAESTRUTURAS DE SERVIZOS**
- EDAR Estación de Depuración de Augas Residuais
  - AT Antena de Telefonía
  - Lifa de Media Tensión
- Zonas de Risco e Servizos**
- Zona de Dominio Público Hidráulico (ZDPH)
  - Zona de servidume (5m)
  - Zona de policía (100m)
  - Área de risco potencial significativo de inundación
  - Zona de fluxo preferente
  - Zona inundable T100
  - Zona inundable T500

Fase: **APROBACIÓN PROVISIONAL E DEFINITIVA**  
Abril 2020

Plano: **V.20 ORDENACIÓN SOLO URBANO DISTRITO 3: SARDIÑEIRO ZONAS INUNDABLES**

Concello de FISTERRA

Equipo redactor:

**ALFOVO BOTANA**

Alfonso Botana Castelo Arquitecto

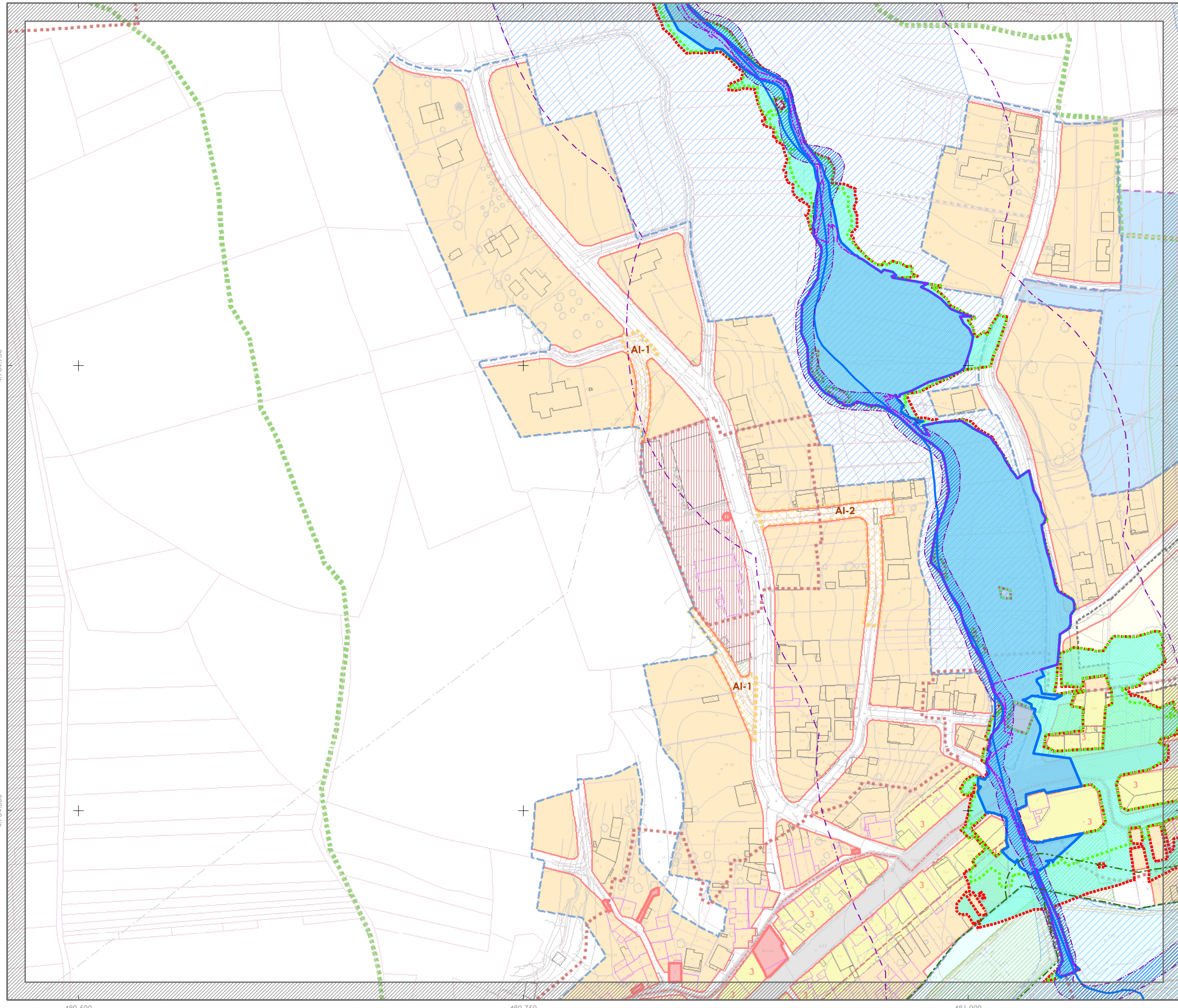
Beatriz García Becerra Arquitecta

Paula Fernández Otero Bióloga

Folla: 1

**A01**

0 10 20 40 Metros E 1:2.000



480.500

480.750

481.000

4.754.750

4.754.500

480.500

480.750

481.000



# PLAN XERAL DE ORDENACIÓN MUNICIPAL FISTERRA

## SOLO URBANO

- Solo Urbano. Delimitación de Distrito
- O-1 Casco antigo
- O-2 Edificación residencial entre medianeiros
  - O-2.1 Quinteiro pechado compacto
  - O-2.2 Quinteiro pechado con palla
  - O-2.3 Desenvolvemento lixeo
- O-3 Edificación residencial en bloque exento
  - O-3.1 Grao 1
  - O-3.2 Grao 2
- O-4 Edificación residencial mixta
- O-5 Ordenanza especial
- O-6 Edificación de uso terciario
- O-7 Espazos libres e zonas verdes
- O-8 Equipamentos
- O-9 Elementos catalogados
- O-10 Aparcamentos

- ### ALINEACIÓNS:
- Fondo edificable
  - Límite edificación
  - División de altura
  - Delimitación de zona de ordenanza

## SOLO RÚSTICO

- S. Rústico de Protección das Augas (SRPAg)
- S. Rústico de Protección de Costas (SRPC)

## SOLO URBANIZABLE

- S. Urbanizable Delimitado Residencial

## DESENVOLVEMENTO E XESTIÓN

- P.E.P.R.I.-1 Delimitación de Plans Especiais de Protección e Reforma Interior
- D1-AR-1 Delimitación de Plan Especial de Reforma Interior

### SIMBOLOXÍA

<b>SISTEMAS XERAIS E DOTACIÓNIS LOCAIS</b>	<b>ESPACIOS LIBRES E ZONAS VERDES</b>	<b>EQUIPAMENTOS</b>
ZV	EQ	
<b>COMUNICACIÓNIS E TRANSPORTES</b>	SP	Paseos Marítimos
SE-V1	SE-V2	SM
AP-E	SN-V1	Vías de acceso
<b>INFRAESTRUTURAS DE SERVIZOS</b>	EDAR	AT
EDAR	AT	Lixa de Media Tensión
Zona de Dominio Público Hidráulico (ZDPH)	Zona de servidume (5m)	Zona de policía (100m)
Zona de servidume (5m)	Zona de policía (100m)	Área de risco potencial significativo de inundación
Zona de policía (100m)	Área de risco potencial significativo de inundación	Zona de fluxo preferente
Área de risco potencial significativo de inundación	Zona de fluxo preferente	Zona inundable T100
Zona de fluxo preferente	Zona inundable T100	Zona inundable T500
Zona inundable T100	Zona inundable T500	

Fase: **APROBACIÓN PROVISIONAL E DEFINITIVA**  
Abril 2020

Plano: **V.20 ORDENACIÓN SOLO URBANO DISTRITO 3: SARDIÑEIRO ZONAS INUNDABLES**

Concello de FISTERRA

Equipo redactor:  
**ALFOVO BOTANA**  
Arquitectos

Alfons Botana Castelo Arquitecto  
Beatriz García Becerra Arquitecta  
Paula Fernández Otero Bióloga

Folla: 2  
**A02**

0 10 20 40 Metros E 1:2.000

4.754.750

4.754.500

481.250

481.500

481.750



# PLAN XERAL DE ORDENACIÓN MUNICIPAL FISTERRA

## SOLO URBANO

- Solo Urbano. Delimitación de Distrito
- O-1 Casco antigo
- O-2 Edificación residencial entre medianeiros
  - O-2.1 Quinteiro pechado compacto
  - O-2.2 Quinteiro pechado con patio
  - O-2.3 Desenvolvemento lineal
- O-3 Edificación residencial en bloque exento
  - O-3.1 Grao 1
  - O-3.2 Grao 2
- O-4 Edificación residencial mixta
- O-5 Ordenanza especial
- O-6 Edificación de uso terciario
- O-7 Espazos libres e zonas verdes
- O-8 Equipamentos
- O-9 Elementos catalogados
- O-10 Aparcamentos

- ALINEACIÓN:**
- Fondo edificable
  - Límite edificación
  - División de alturas
  - Delimitación de zona de ordenanza

## SOLO RÚSTICO

- S. Rústico de Protección das Augas (SRPAg)
- S. Rústico de Protección de Costas (SRPC)

## SOLO URBANIZABLE

- S. Urbanizable Delimitado Residencial

## DESENVOLVEMENTO E XESTIÓN

- P.E.P.R.I.-1 Delimitación de Plans Especiais de Protección e Reforma Interior
- D1-AR-1 Delimitación de Plan Especial de Reforma Interior

## SIMBOLOXÍA

- SISTEMAS XERAIS E DOTACIÓNIS LOCAIS**
- ESPACIOS LIBRES E ZONAS VERDES**
- ZV
- EQUIPAMENTOS**
- EQ
- COMUNICACIÓNIS E TRANSPORTES**
- SP Sistema Xeral Partuaria
  - SE-V1 Sistema Xeral Vialio Existente
  - AP-E Praza de aparcamento existente de vehículo de circulación pública
  - SM Señalización Marítima
  - SN-V1 Sistema Xeral Vialio Novo
  - Viás de acceso
- INFRAESTRUTURAS DE SERVIZOS**
- EDAR Estación de Depuración de Augas Residuais
  - AT Antena de Telefonía
  - Lifa de Media Tensión
- Zonas de Risco e Protección:**
- Zona de Dominio Público Hidráulico (ZDPH)
  - Zona de servidume (5m)
  - Zona de policía (100m)
  - Área de risco potencial significativo de inundación
  - Zona de fluxo preferente
  - Zona inundable T100
  - Zona inundable T500

Fase: **APROBACIÓN PROVISIONAL E DEFINITIVA**  
Abril 2020

Plano: **V.20 ORDENACIÓN SOLO URBANO  
DISTRITO 3: SARDIÑEIRO  
ZONAS INUNDABLES**

Concello de FISTERRA

Equipo redactor:

**ALFOVO BOTANA**  
INSTITUTO DE INVESTIGACIÓN E DESENVOLVEMENTO TECNOLÓXICO

Arquitectos:

- Alfonso Botana Castelo
- Beatriz García Becerra
- Paula Fernández Otero

Folla: 3

**B01**

0 10 20 40 Metros E 1:2.000

