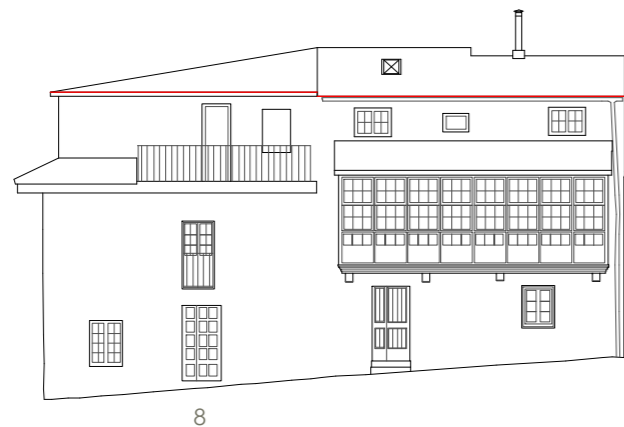
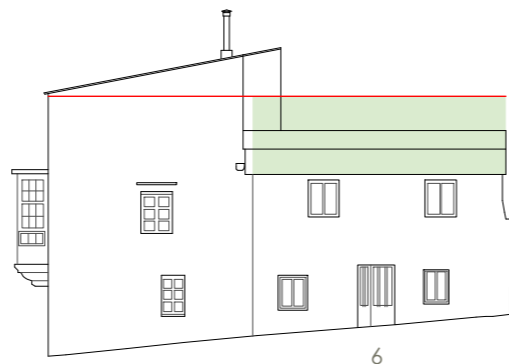


QUINTEIRO 86042.A



+14,00 8 +14,00
TRAVESÍA ARA-SOLÍS TRAVESÍA ARA-SOLÍS

QUINTEIRO 86042.B-1



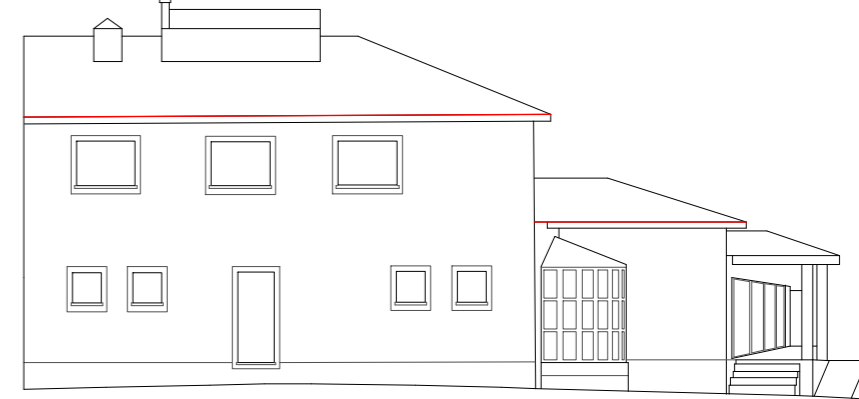
+14,00 6 +14,00 +14,00
RÚA DA CAPELA RÚA DA CAPELA RÚA DA CAPELA

QUINTEIRO 86042.B-2



+14,00 4 +14,00
RÚA DA CAPELA

QUINTEIRO 86042.B-3



+14,00
RÚA DA CAPELA

QUINTEIRO 86042.A



+14,00 8 +14,00
TRAVESÍA ARA-SOLÍS TRAVESÍA ARA-SOLÍS

QUINTEIRO 86042.B-1



+14,00 6 +14,00 +14,00
RÚA DA CAPELA RÚA DA CAPELA RÚA DA CAPELA

QUINTEIRO 86042.B-2



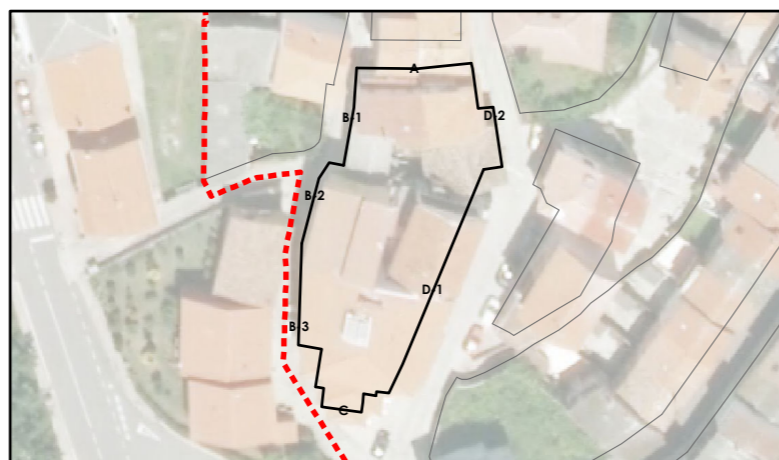
+14,00 4 +14,00
RÚA DA CAPELA

QUINTEIRO 86042.B-3



+14,00
RÚA DA CAPELA

- Liña de cornixa
- Novo volume previsto

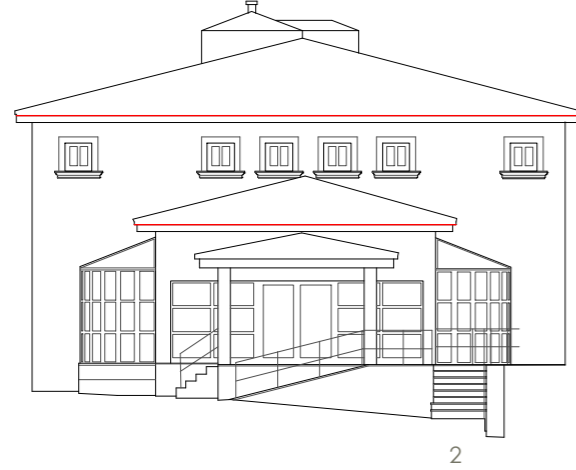


Sistema de coordenadas: EPSG 25829
UTM ETRS89 Zona 29N
Unidades: metros

GRÁFICO DE FOLLAS GRÁFICO DE HOJAS	A1		Concello de FISTERRA		CONCELLO DE FISTERRA (A CORUÑA)
	B1 B2				AYUNTAMIENTO DE FISTERRA (A CORUÑA)
C1 C2	PLAN ESPECIAL DE PROTECCIÓN E REFORMA INTERIOR DO CASCO HISTÓRICO				
D1 D2	PLAN ESPECIAL DE PROTECCIÓN Y REFORMA INTERIOR DEL CASCO HISTÓRICO				
E1 E2	Alfonso Botana S.L.				
F1	Aprobación Provisional e Definitiva				
G1 G2	III. PLANOS DE ORDENACIÓN				
H1 H2	III.04 ALZADO QUINTEIRO 85042				
I1 I2	B.I.4 ALZADO MANZANA 85042				
	1 de 2		15037_PEPRIICH_202006_AP	Setembro 2020	1:200
					0 12,5 25 50 Metros

Fonte de datos / Fuente de datos:
- Elaboración propia / Concello de Fisterra
- Elaboración propia / Concello de Fisterra

QUINTEIRO 86042.C



+14,00 RÚA DA CAPELA +14,00 RÚA DA CAPELA

QUINTEIRO 86042.D-1



+14,00 RÚA ARA-SOLÍS 46 +14,00 RÚA ARA-SOLÍS

QUINTEIRO 86042.D-2



44 42 +14,00 RÚA ARA-SOLÍS

QUINTEIRO 86042.C



+14,00 RÚA DA CAPELA +14,00 RÚA DA CAPELA

QUINTEIRO 86042.D-1



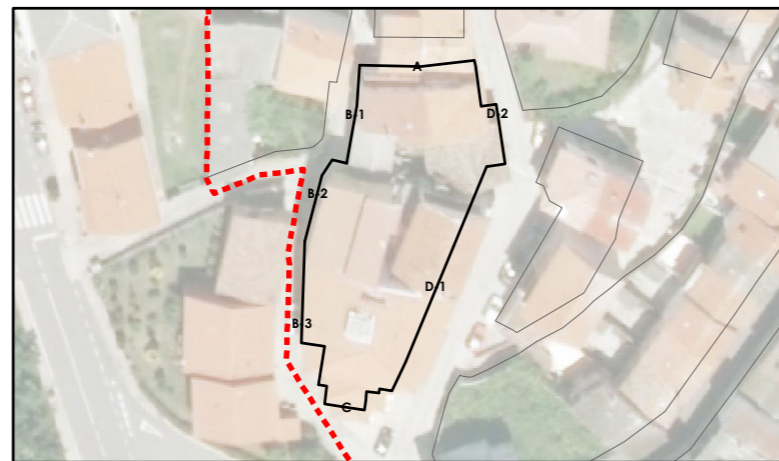
+14,00 RÚA ARA-SOLÍS 46 +14,00 RÚA ARA-SOLÍS

QUINTEIRO 86042.D-2



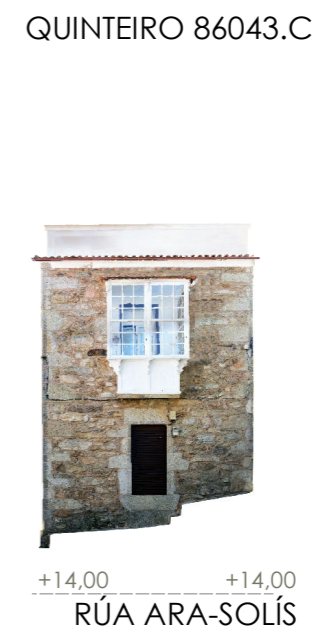
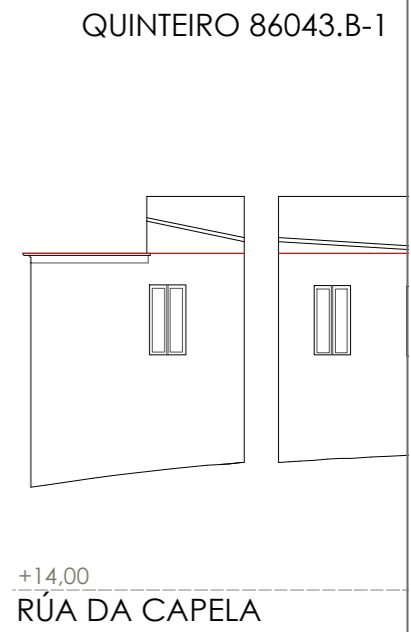
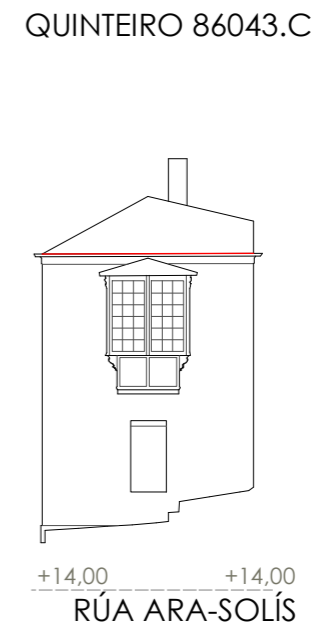
44 42 +14,00 RÚA ARA-SOLÍS

- Liña de comixa
- Novo volume previsto

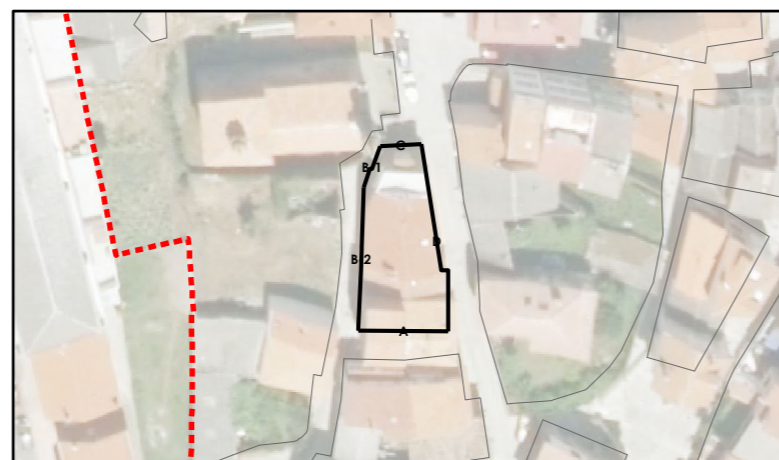


Sistema de coordenadas: EPSG 25829
UTM ETRS89 Zona 29N
Unidades: metros

GRÁFICO DE FOLLAS GRÁFICO DE HOJAS	A1	Concello de FISTERRA	CONCELLO DE FISTERRA (A CORUÑA) AYUNTAMIENTO DE FISTERRA (A CORUÑA)
	B1 B2		
	C1 C2	ALFONSO BOTANA	Alfonso Botana S.L. Aprobación Provisional e Definitiva
	D1 D2		
	E1 E2	15037_PEPRIICH_202006_AP	III.04 ALZADO QUINTEIRO 85042 BLOQUE ALZADO MANZANA 85042
	F1		
	G1 G2	1:200	0 12,5 25 50 Metros
	H1 H2		
	I2		



- Liña de comixa
- Novo volume previsto



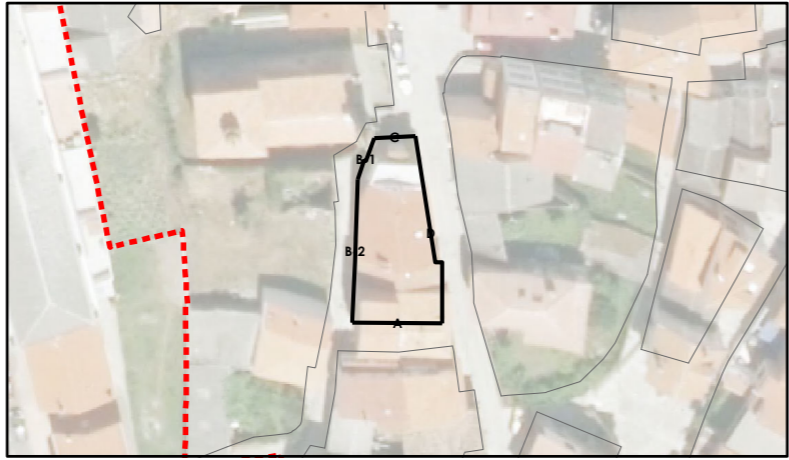
Sistema de coordenadas: EPSG 25829
UTM ETRS89 Zona 29N
Unidades: metros

GRÁFICO DE FOLLAS GRÁFICO DE HOJAS	A1		Concello de FISTERRA 	CONCELLO DE FISTERRA (A CORUÑA) AYUNTAMIENTO DE FISTERRA (A CORUÑA) PLAN ESPECIAL DE PROTECCIÓN E REFORMA INTERIOR DO CASCO HISTÓRICO PLAN ESPECIAL DE PROTECCIÓN Y REFORMA INTERIOR DEL CASCO HISTÓRICO			
	B1 B2				Alfonso Botana S.L. Aprobación Provisional e Definitiva		
C1 C2	ALFONSO BOTANA CONSULTORÍA DE ARQUITECTURA Y PROYECTOS		15037_PEPRIICH_202006_AP Setembro 2020 Setembro 2020	III. PLANOS DE ORDENACIÓN III PLANOS DE ORDENACIÓN III.04 ALZADO QUINTEIRO 85043 BLD4 ALZADO MANZANA 85043			
D1 D2							
E1 E2							
F1							
G1 G2							
H1 H2							
I1 I2							
1 de 2					1:200		

Fonte de datos / Fuente de datos:
- Elaboración propia / Concello de Fisterra
- Elaboración propia / Concello de Fisterra



- Liña de comixa
- Novo volume previsto

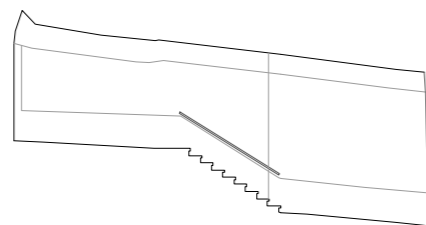


Sistema de coordenadas: EPSG 25829
 UTM ETRS89 Zona 29N
 Unidades: metros

GRÁFICO DE FOLLAS GRÁFICO DE HOJAS	A1		Concello de FISTERRA	CONCELLO DE FISTERRA (A CORUÑA) <small>AYUNTAMIENTO DE FISTERRA (A CORUÑA)</small>
	B1 B2		PLAN ESPECIAL DE PROTECCIÓN E REFORMA INTERIOR DO CASCO HISTÓRICO <small>PLAN ESPECIAL DE PROTECCIÓN Y REFORMA INTERIOR DEL CASCO HISTÓRICO</small>	
C1 C2	D1 D2	E1 E2	Alfonso Botana S.L. <small>Aprobación Provisional y Definitiva</small>	III. PLANOS DE ORDENACIÓN <small>III. PLANOS DE ORDENACIÓN</small>
F1	G1 G2	H1 H2	15037_PEPRIH_202006_AP Setembro 2020 <small>Septiembre 2020</small>	III.04 ALZADO QUINTEIRO 85043 <small>III.04 ALZADO MANZANA 85043</small>
I1 I2	2 de 2	1:200		

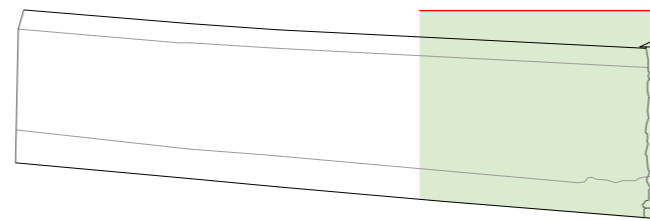
Fonte de datos / Fuente de datos:
 - Elaboración propia / Concello de Fisterra
 - Elaboración propia / Concello de Fisterra

QUINTEIRO 86044.C-1

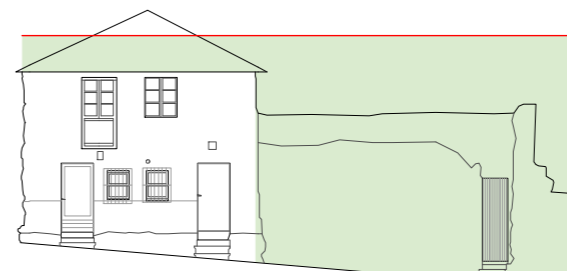


+10,00
RÚA ANGIUSTIAS

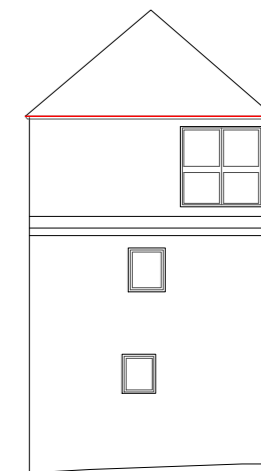
QUINTEIRO 86044.C-2



QUINTEIRO 86044.C-3

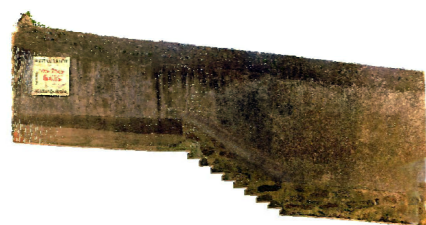


QUINTEIRO 86044.C-4



+10,00
RÚA ANGIUSTIAS

QUINTEIRO 86044.C-1



+10,00
RÚA ANGIUSTIAS

QUINTEIRO 86044.C-2



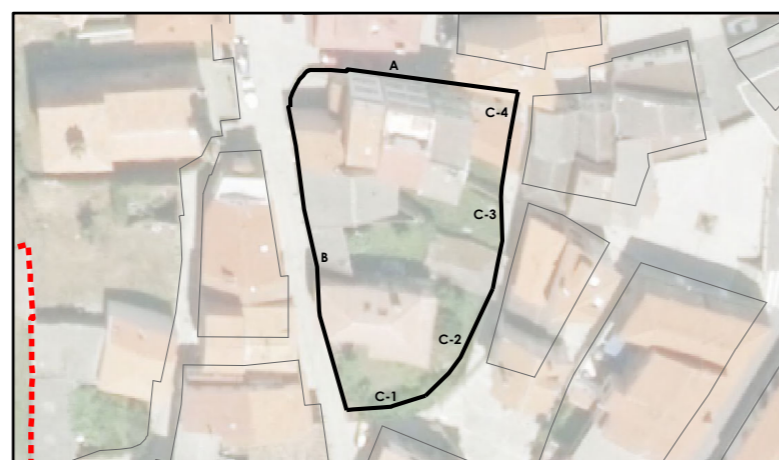
QUINTEIRO 86044.C-3



QUINTEIRO 86044.C-4

+10,00
RÚA ANGIUSTIAS

- Liña de cornixa
- Novo volume previsto



Sistema de coordenadas: EPSG 25829
UTM ETRS89 Zona 29N
Unidades: metros

GRÁFICO DE FOLLAS GRÁFICO DE HOJAS	A1	Concello de FISTERRA	CONCELLO DE FISTERRA (A CORUÑA) AYUNTAMIENTO DE FISTERRA (A CORUÑA)
	B1 B2		
	C1 C2	ALFONSO BOTANA	Aprobación Provisional e Definitiva
	D1 D2		
	E1 E2	III. PLANOS DE ORDENACIÓN	III.04 ALZADO QUINTEIRO 85044 BLOQUE ALZADO MANZANA 85044
	F1		
	G1 G2	1:200	
	H1 H2	0 12,5 25 50 Metros	
	I1 I2	1 de 3	

Fonte de datos / Fuente de datos:
- Elaboración propia / Concello de Fisterra
- Elaboración propia / Concello de Fisterra

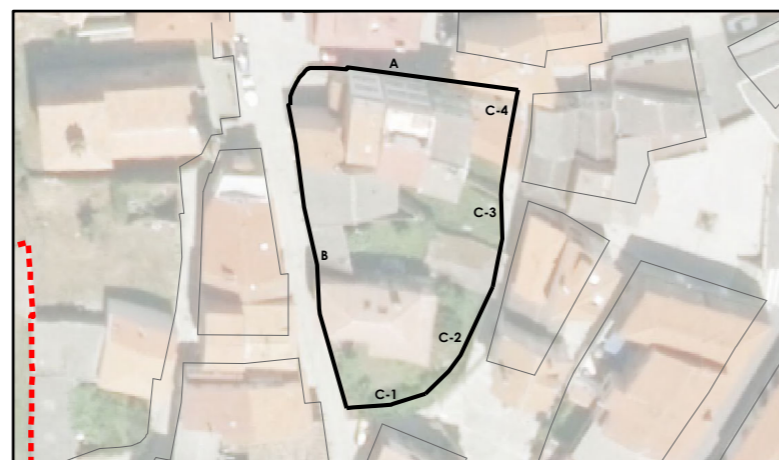
QUINTEIRO 86044.A



QUINTEIRO 86044.A



- Liña de comixa
- Novo volume previsto



Sistema de coordenadas: EPSG 25829
 UTM ETRS89 Zona 29N
 Unidades: metros

GRÁFICO DE FOLLAS GRÁFICO DE HOJAS	A1 B1 B2 C1 C2 D1 D2 E1 E2 F1 G1 G2 H1 H2 I1 I2	2 de 3	Concello de FISTERRA		CONCELLO DE FISTERRA (A CORUÑA) AYUNTAMIENTO DE FISTERRA (A CORUÑA) PLAN ESPECIAL DE PROTECCIÓN E REFORMA INTERIOR DO CASCO HISTÓRICO PLAN ESPECIAL DE PROTECCIÓN Y REFORMA INTERIOR DEL CASCO HISTÓRICO
	Alfonso Botana S.L. Aprobación Provisional e Definitiva				
15037_PEPRIH_202006_AP Setembro 2020 Setembro 2020			1:200		
0 12,5 25 50 Metros					

Fonte de datos / Fuente de datos:
 - Elaboración propia / Concello de Fisterra
 - Elaboración propia / Concello de Fisterra

QUINTEIRO 86044.B-1 QUINTEIRO 86044.B-2 QUINTEIRO 86044.B-3

QUINTEIRO 86044.B-4 QUINTEIRO 86044.B-5

QUINTEIRO 86044.B-6



+12,00
RÚA ARA-SOLÍS

+12,00
RÚA ARA-SOLÍS

QUINTEIRO 86044.B-1 QUINTEIRO 86044.B-2 QUINTEIRO 86044.B-3

QUINTEIRO 86044.B-4 QUINTEIRO 86044.B-5

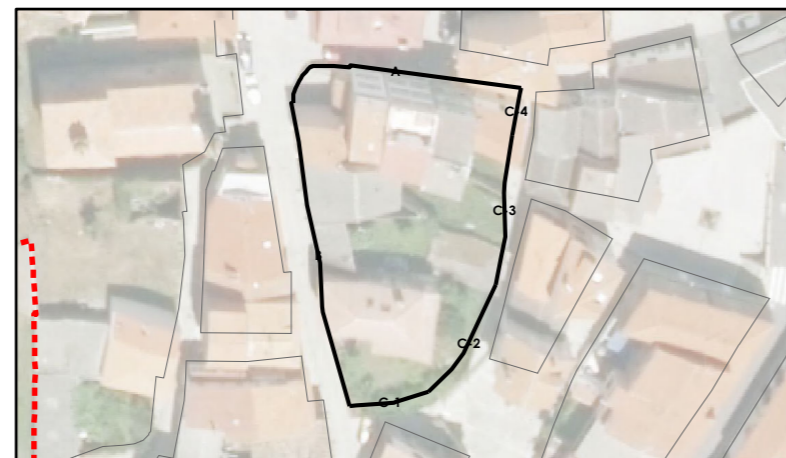
QUINTEIRO 86044.B-6



+12,00
RÚA ARA-SOLÍS

+12,00
RÚA ARA-SOLÍS

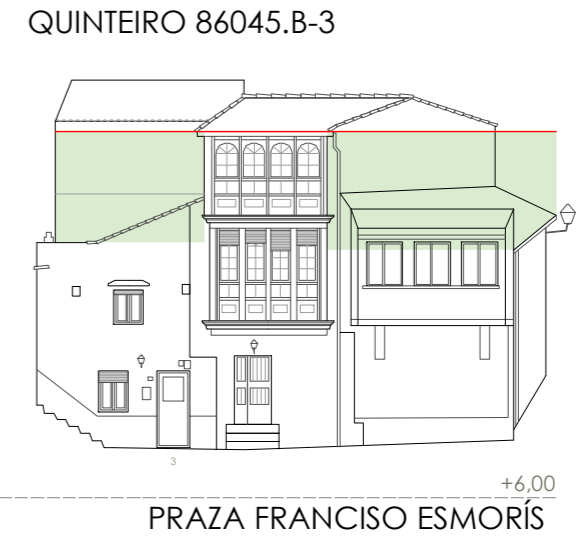
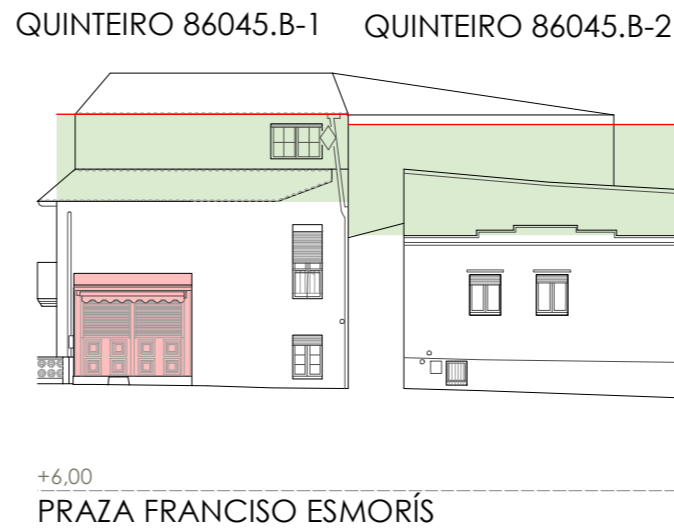
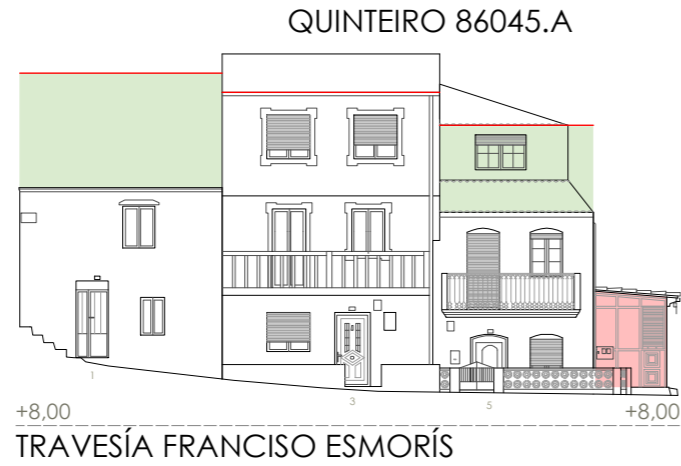
- Liña de comixa
- Novo volume previsto



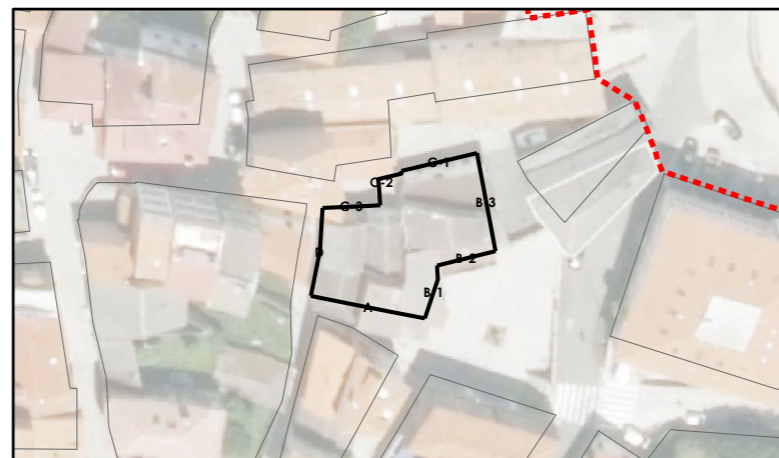
Sistema de coordenadas: EPSG 25829
UTM ETRS89 Zona 29N
Unidades: metros

GRÁFICO DE FOLLAS GRÁFICO DE HOJAS <table border="1" style="font-size: small;"> <tr><td>A1</td><td></td></tr> <tr><td>B1</td><td>B2</td></tr> <tr><td>C1</td><td>C2</td></tr> <tr><td>D1</td><td>D2</td></tr> <tr><td>E1</td><td>E2</td></tr> <tr><td>F1</td><td></td></tr> <tr><td>G1</td><td>G2</td></tr> <tr><td>H1</td><td>H2</td></tr> <tr><td>I1</td><td>I2</td></tr> </table>	A1		B1	B2	C1	C2	D1	D2	E1	E2	F1		G1	G2	H1	H2	I1	I2	 <p>Concello de FISTERRA</p>	<p>CONCELLO DE FISTERRA (A CORUÑA) AYUNTAMIENTO DE FISTERRA (A CORUÑA)</p> <p>PLAN ESPECIAL DE PROTECCIÓN E REFORMA INTERIOR DO CASCO HISTÓRICO PLAN ESPECIAL DE PROTECCIÓN Y REFORMA INTERIOR DEL CASCO HISTÓRICO</p>
	A1																			
B1	B2																			
C1	C2																			
D1	D2																			
E1	E2																			
F1																				
G1	G2																			
H1	H2																			
I1	I2																			
<p>ALFONSO BOTANA ARQUITECTURA E ENXERXAMENTO</p>	<p>Alfonso Botana S.L. Aprobación Provisional e Definitiva</p>	<p>III. PLANOS DE ORDENACIÓN III PLANOS DE ORDENACIÓN</p> <p>III.04 ALZADO QUINTEIRO 85044 BLOQUE ALZADO MANZANA 85044</p>																		
<p>15037_PEPRIICH_202006_AP Setembro 2020 Setiembre 2020</p>	<p>1:200</p>	<p>3 de 3</p> 																		

Fonte de datos / Fuente de datos:
- Elaboración propia / Concello de Fisterra
- Elaboración propia / Concello de Fisterra



- Liña de comixa
- Novo volume previsto
- Volume fora de ordenación



Sistema de coordenadas: EPSG 25829
UTM ETRS89 Zona 29N
Unidades: metros

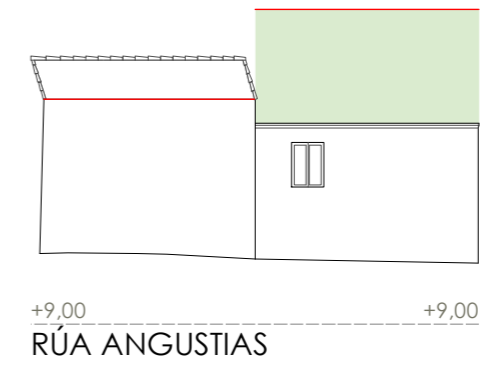
GRÁFICO DE FOLLAS GRÁFICO DE HOJAS	A1	Concello de FISTERRA		CONCELLO DE FISTERRA (A CORUÑA) <small>AYUNTAMIENTO DE FISTERRA (A CORUÑA)</small>
	B1 B2			
	C1 C2	Alfonso Botana S.L. <small>Aprobación Provisional y Definitiva</small>		
	D1 D2			
	E1 E2	III.04 ALZADO QUINTEIRO 85045 <small>Bld. ALZADO MANZANA 85045</small>		
	F1			
	G1 G2	15037_PEPRIH_202006_AP Setembro 2020 <small>Septiembre 2020</small>		
	H1 H2	1:200		
	I1 I2	1 de 2		

Fonte de datos / Fuente de datos:
- Elaboración propia / Concello de Fisterra
- Elaboración propia / Concello de Fisterra

QUINTEIRO 86045.C-1 QUINTEIRO 86045.C-2 QUINTEIRO 86045.C-3



QUINTEIRO 86045.D



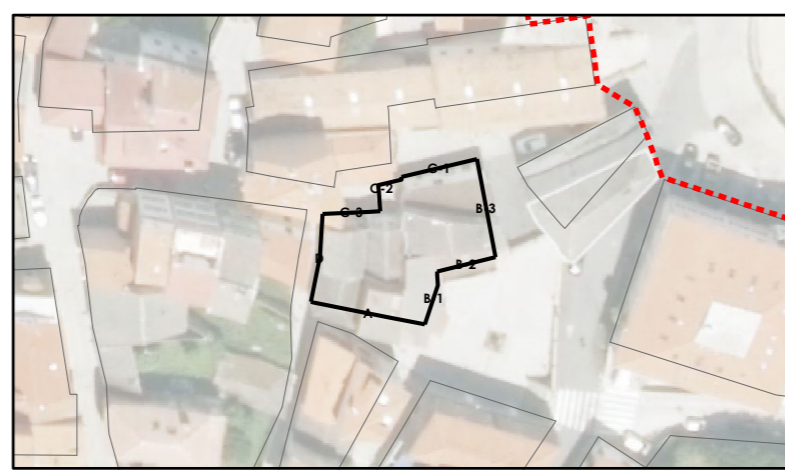
QUINTEIRO 86045.C-1 QUINTEIRO 86045.C-2 QUINTEIRO 86045.C-3



QUINTEIRO 86045.D



- Liña de comixa
- Novo volume previsto
- Volume fora de ordenación



Sistema de coordenadas: EPSG 25829
 UTM ETRS89 Zona 29N
 Unidades: metros

GRÁFICO DE FOLLAS GRÁFICO DE HOJAS	A1 B1 B2 C1 C2 D1 D2 E1 E2 F1 G1 G2 H1 H2 I1 I2	Concello de FISTERRA		CONCELLO DE FISTERRA (A CORUÑA) AYUNTAMIENTO DE FISTERRA (A CORUÑA) PLAN ESPECIAL DE PROTECCIÓN E REFORMA INTERIOR DO CASCO HISTÓRICO PLAN ESPECIAL DE PROTECCIÓN Y REFORMA INTERIOR DEL CASCO HISTÓRICO
	2 de 2	ALFONSO BOTANA ARQUITECTURA Y PROYECTOS	Alfonso Botana S.L. Aprobación Provisional e Definitiva	III. PLANOS DE ORDENACIÓN III.04 ALZADO QUINTEIRO 85045 BLD. ALZADO MANZANA 85045
		15037_PEPRIH_202006_AP Setembro 2020 Setembro 2020	1:200	

Fonte de datos / Fuente de datos:
 - Elaboración propia / Concello de Fisterra
 - Elaboración propia / Concello de Fisterra

QUINTEIRO 86046.A



+7,00 +7,00
RÚA RÍO NOVO

QUINTEIRO 86046.B



+7,00 +7,00
RÚA RÍO NOVO

QUINTEIRO 86046.C



+7,00 +7,00
TRAVESÍA FRANCISCO ESMORÍS

QUINTEIRO 86046.A



+7,00 +7,00
RÚA RÍO NOVO

QUINTEIRO 86046.B



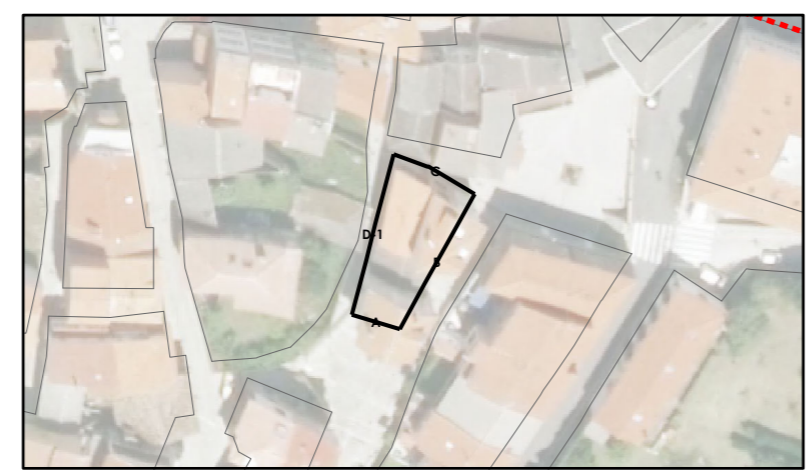
+7,00 +7,00
RÚA RÍO NOVO

QUINTEIRO 86046.C



+7,00 +7,00
TRAVESÍA FRANCISCO ESMORÍS

- Liña de comixa
- Novo volume previsto

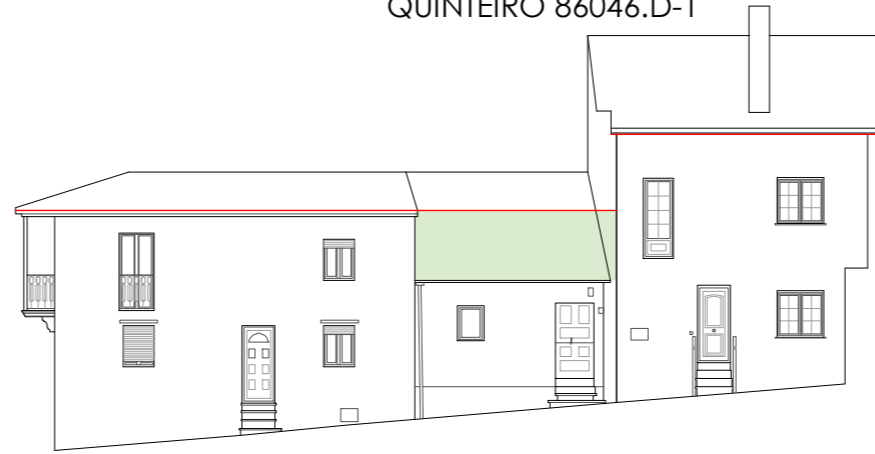


Sistema de coordenadas: EPSG 25829
UTM ETRS89 Zona 29N
Unidades: metros

GRÁFICO DE FOLLAS GRÁFICO DE HOJAS	A1		Concello de FISTERRA		CONCELLO DE FISTERRA (A CORUÑA)
	B1 B2				AYUNTAMIENTO DE FISTERRA (A CORUÑA)
C1 C2			PLAN ESPECIAL DE PROTECCIÓN E REFORMA INTERIOR DO CASCO HISTÓRICO <small>PLAN ESPECIAL DE PROTECCIÓN Y REFORMA INTERIOR DEL CASCO HISTÓRICO</small>		
D1 D2				Alfonso Botana S.L.	
E1 E2				Aprobación Provisional e Definitiva	
F1				III. PLANOS DE ORDENACIÓN	
G1 G2				III.04 ALZADO QUINTEIRO 85046	
H1 H2				<small>III.04 ALZADO MANZANA 85046</small>	
I1 I2				15037_PEPRIICH_202006_AP	
				Setembro 2020	
				Setiembre 2020	
				1:200	
	0 12,5 25 50 Metros				

Fonte de datos / Fuente de datos:
- Elaboración propia / Concello de Fisterra
- Elaboración propia / Concello de Fisterra

QUINTEIRO 86046.D-1



+7,00
RÚA ANGUSTIAS

+7,00
RÚA ANGUSTIAS

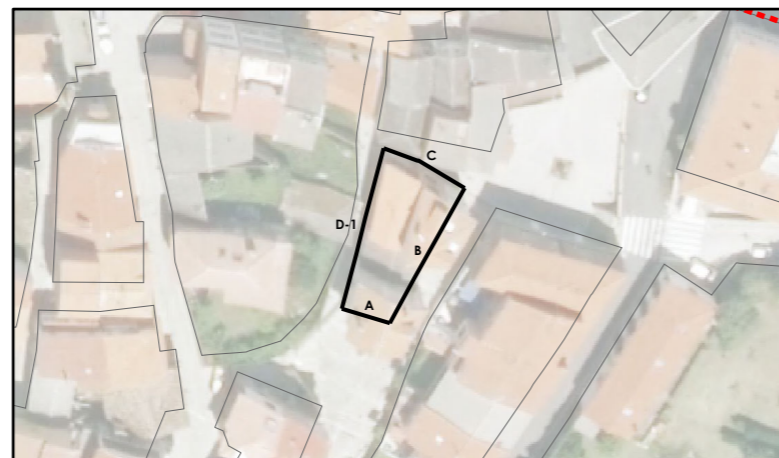
QUINTEIRO 86046.D-1



+7,00
RÚA ANGUSTIAS

+7,00
RÚA ANGUSTIAS

- Liña de cornixa
- Novo volume previsto



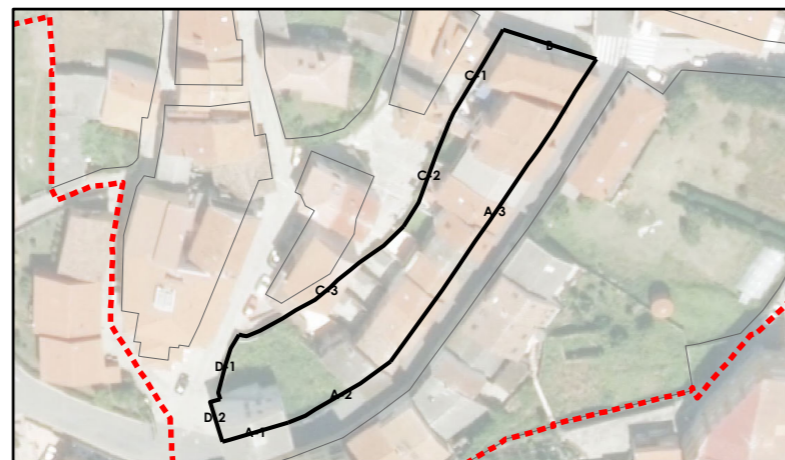
Sistema de coordenadas: EPSG 25829
UTM ETRS89 Zona 29N
Unidades: metros

GRÁFICO DE FOLLAS GRÁFICO DE HOJAS	A1			CONCELLO DE FISTERRA (A CORUÑA) <small>AYUNTAMIENTO DE FISTERRA (A CORUÑA)</small>
	B1 - B2	C1 - C2		PLAN ESPECIAL DE PROTECCIÓN E REFORMA INTERIOR DO CASCO HISTÓRICO <small>PLAN ESPECIAL DE PROTECCIÓN Y REFORMA INTERIOR DEL CASCO HISTÓRICO</small>
	D1 - D2	E1 - E2	Alfonso Botana S.L. <small>Asesoría Provincial y Definitiva</small>	III. PLANOS DE ORDENACIÓN <small>III. PLANOS DE ORDENACIÓN</small>
	F1	G1 - G2	Aprobación Provisional e Definitiva <small>Aprobación Provisional y Definitiva</small>	III.04 ALZADO QUINTEIRO 85046 <small>III.04 ALZADO MANZANA 85046</small>
	H1 - H2	I1 - I2	15037_PEPRIH_202006_AP Setembro 2020 <small>Septiembre 2020</small>	1:200
	2 de 2			

Fonte de datos / Fuente de datos:
- Elaboración propia / Concello de Fisterra
- Elaboración propia / Concello de Fisterra



- Liña de cornixa
- Novo volume previsto



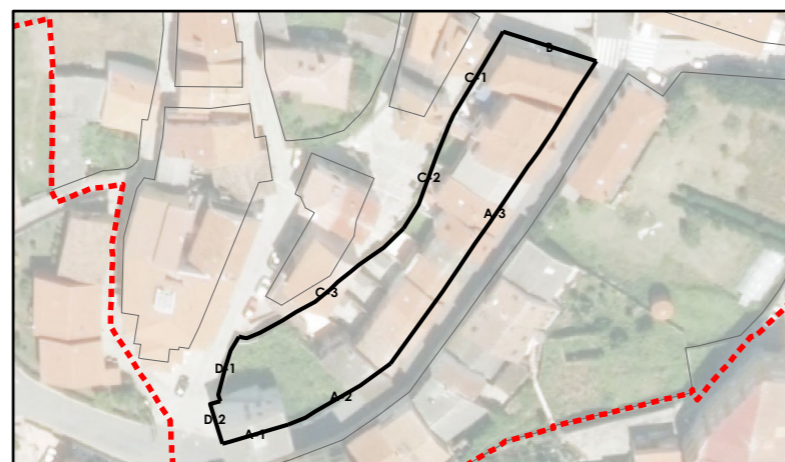
Sistema de coordenadas: EPSG 25829
 UTM ETRS89 Zona 29N
 Unidades: metros

GRÁFICO DE FOLLAS GRÁFICO DE HOJAS	A1		Concello de FISTERRA	CONCELLO DE FISTERRA (A CORUÑA) <small>AYUNTAMIENTO DE FISTERRA (A CORUÑA)</small>
	B1 B2		PLAN ESPECIAL DE PROTECCIÓN E REFORMA INTERIOR DO CASCO HISTÓRICO <small>PLAN ESPECIAL DE PROTECCIÓN Y REFORMA INTERIOR DEL CASCO HISTÓRICO</small>	
	C1 C2		Alfonso Botana S.L. <small>Aprobación Provisional y Definitiva</small>	
	D1 D2		III. PLANOS DE ORDENACIÓN <small>III PLANOS DE ORDENACIÓN</small>	
E1 E2	15037_PEPRIICH_202006_AP Setembro 2020 <small>Septiembre 2020</small>	III.04 ALZADO QUINTEIRO 85047 <small>BLOQUE ALZADO MANZANA 85047</small>		
F1	1 de 4	1:200		
G1 G2				
H1 H2				
I1 I2				

Fonte de datos / Fuente de datos:
 - Elaboración propia / Concello de Fisterra
 - Elaboración propia / Concello de Fisterra



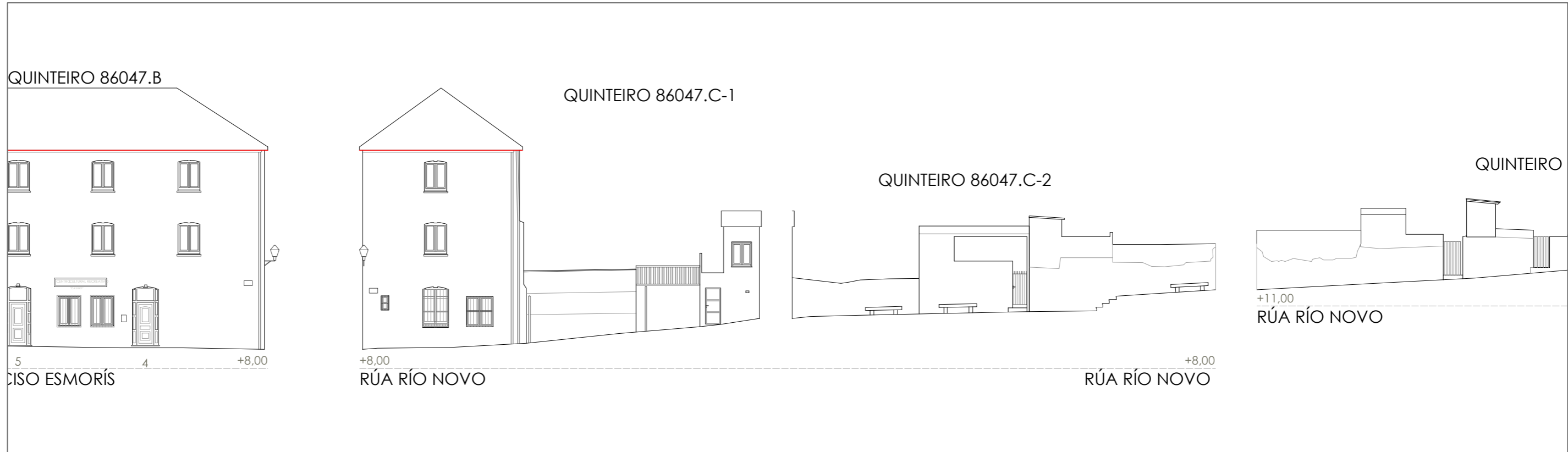
- Liña de cornixa
- Novo volume previsto



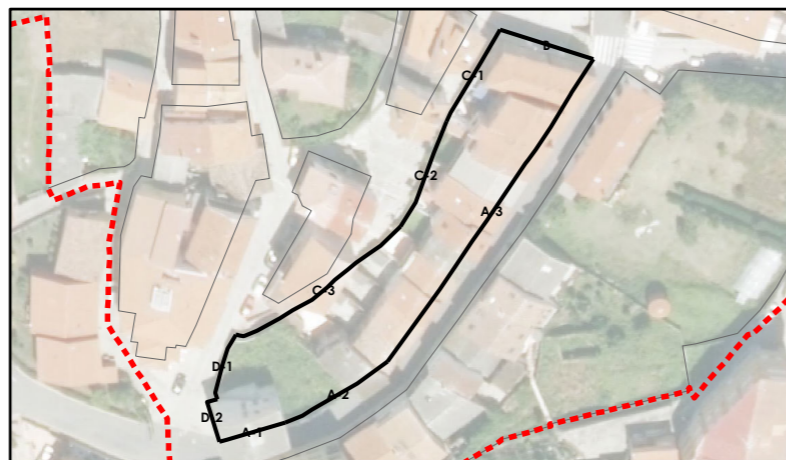
Sistema de coordenadas: EPSG 25829
 UTM ETRS89 Zona 29N
 Unidades: metros

GRÁFICO DE FOLLAS GRÁFICO DE HOJAS	A1	Concello de FISTERRA	 CONCELLO DE FISTERRA (A CORUÑA) AYUNTAMIENTO DE FISTERRA (A CORUÑA)
	B1 B2		
C1 C2	 ALFONSO BOTANA <small>ARQUITECTURA Y PROYECTOS</small>	Alfonso Botana S.L. <small>Aprobación Provisional y Definitiva</small>	
D1 D2		Aprobación Provisional e Definitiva <small>Aprobación Provisional y Definitiva</small>	
E1 E2	15037_PEPRIICH_202006_AP Setembro 2020 <small>Setiembre 2020</small>	III. PLANOS DE ORDENACIÓN <small>III PLANOS DE ORDENACIÓN</small>	
F1		III.04 ALZADO QUINTEIRO 85047 <small>BLOQUE ALZADO MANZANA 85047</small>	
G1 G2	2 de 4 1:200	 0 12,5 25 50 Metros	
H1 H2			
I1 I2			

Fonte de datos / Fuente de datos:
 - Elaboración propia / Concello de Fisterra
 - Elaboración propia / Concello de Fisterra



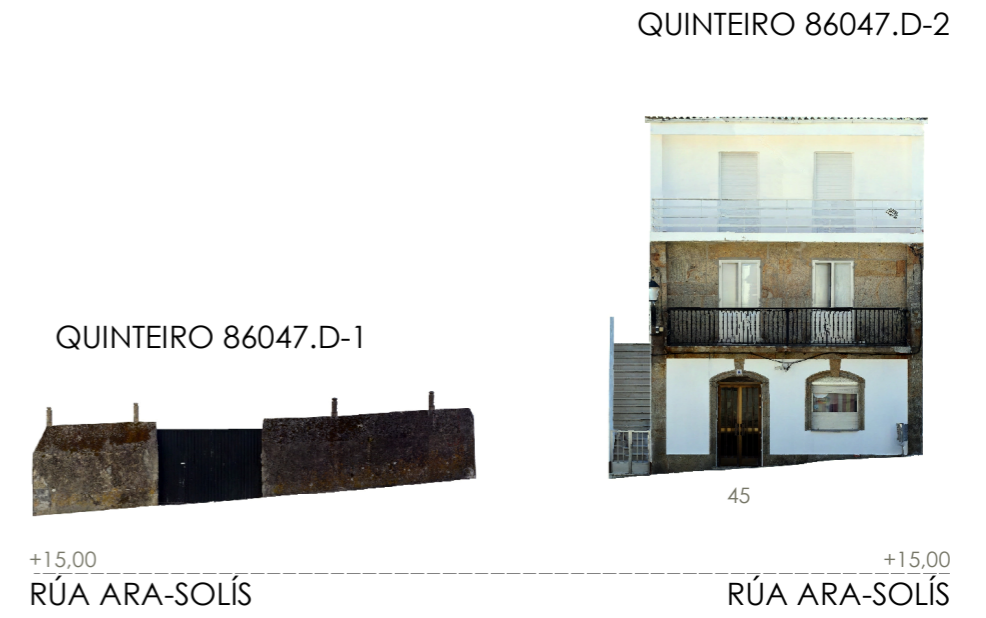
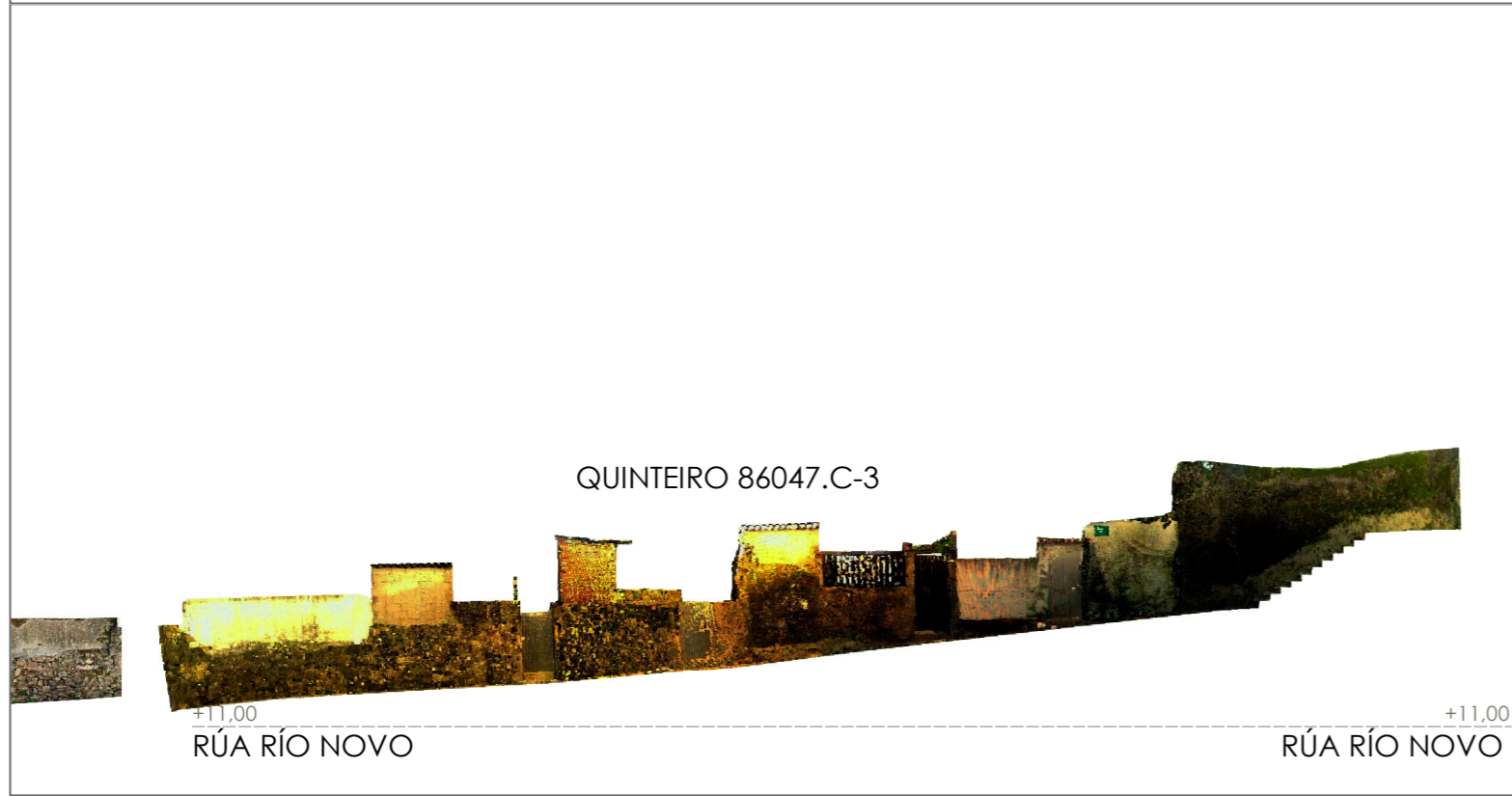
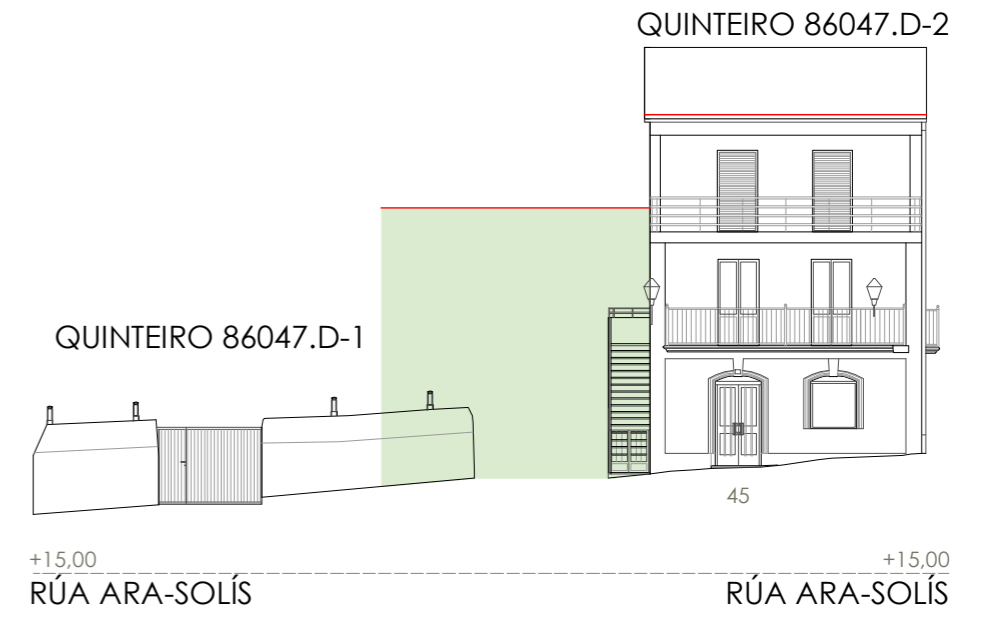
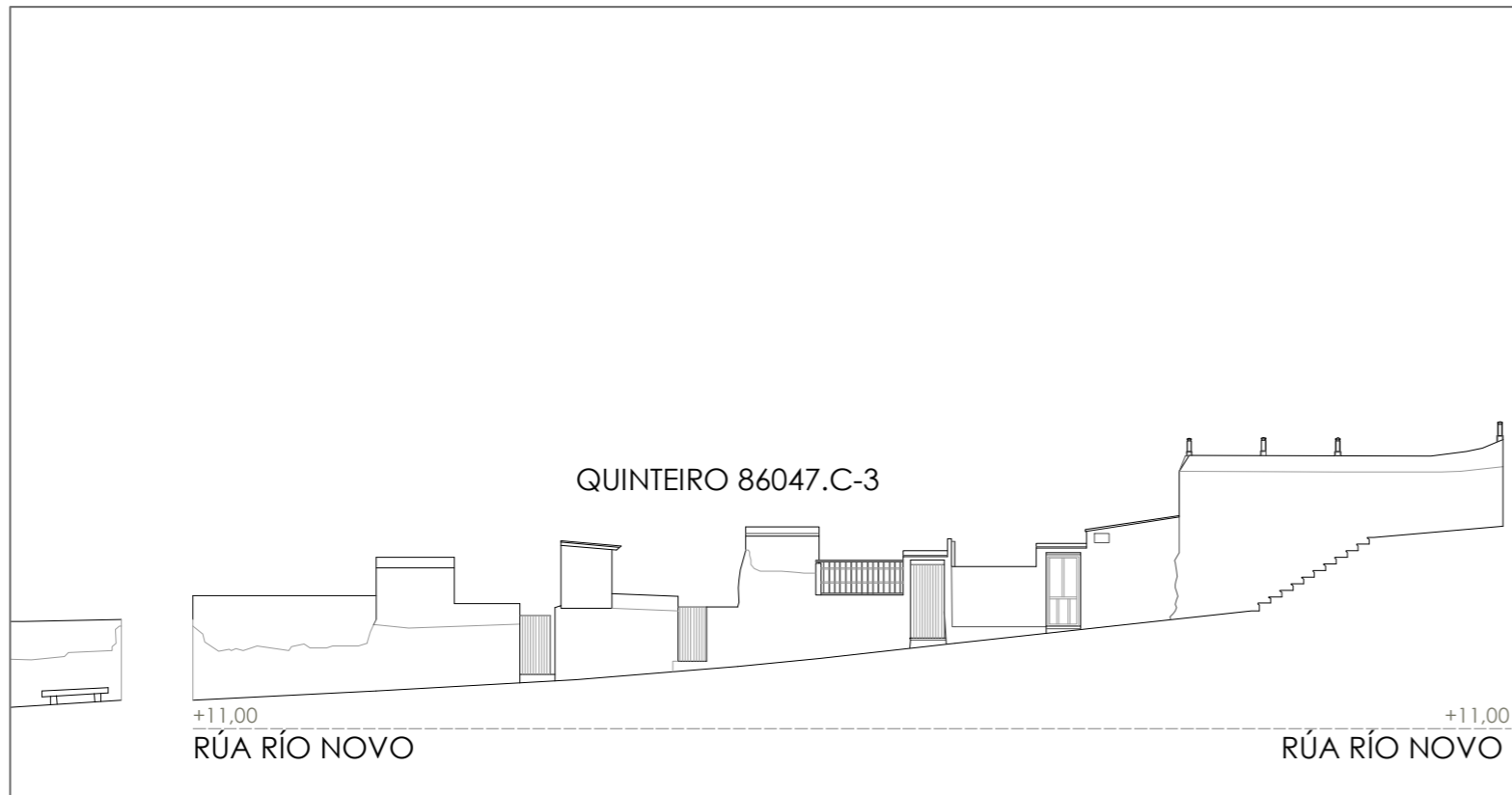
- Liña de cornixa
- Novo volume previsto



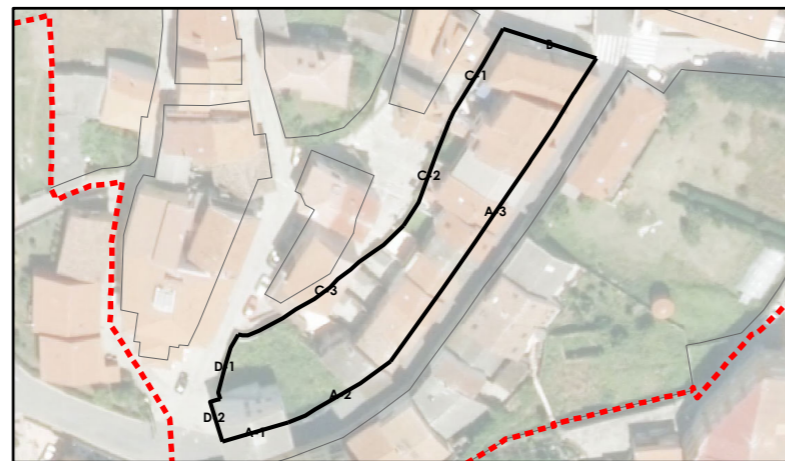
Sistema de coordenadas: EPSG 25829
 UTM ETRS89 Zona 29N
 Unidades: metros

GRÁFICO DE FOLLAS GRÁFICO DE HOJAS	A1		Concello de FISTERRA		CONCELLO DE FISTERRA (A CORUÑA) <small>AYUNTAMIENTO DE FISTERRA (A CORUÑA)</small> PLAN ESPECIAL DE PROTECCIÓN E REFORMA INTERIOR DO CASCO HISTÓRICO <small>PLAN ESPECIAL DE PROTECCIÓN Y REFORMA INTERIOR DEL CASCO HISTÓRICO</small>
	B1 B2	C1 C2			
	D1 D2	E1 E2	III. PLANOS DE ORDENACIÓN <small>III PLANOS DE ORDENACIÓN</small>		
	F1	G1 G2	III.04 ALZADO QUINTEIRO 85047 <small>III.04 ALZADO MANZANA 85047</small>		
	H1 H2	I1 I2	15037_PEPRIICH_202006_AP Setembro 2020 <small>Septiembre 2020</small>	1:200	

Fonte de datos / Fuente de datos:
 - Elaboración propia / Concello de Fisterra
 - Elaboración propia / Concello de Fisterra



- Liña de cornixa
- Novo volume previsto



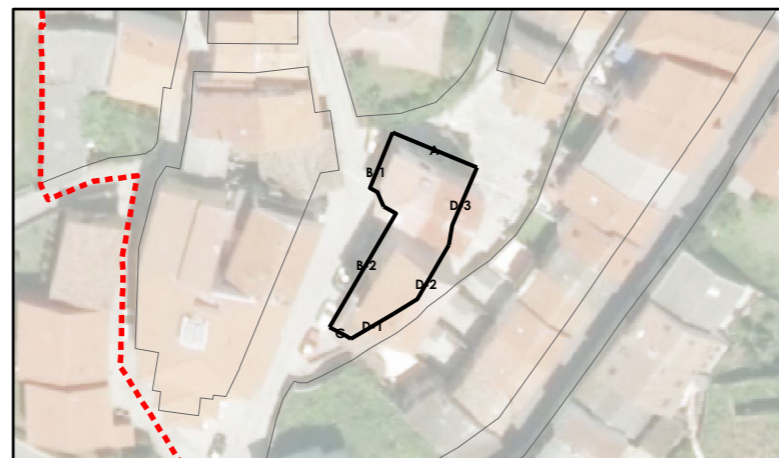
Sistema de coordenadas: EPSG 25829
 UTM ETRS89 Zona 29N
 Unidades: metros

GRÁFICO DE FOLLAS GRÁFICO DE HOJAS	A1		Concello de FISTERRA		CONCELLO DE FISTERRA (A CORUÑA) <small>AYUNTAMIENTO DE FISTERRA (A CORUÑA)</small>		
	B1 B2					PLAN ESPECIAL DE PROTECCIÓN E REFORMA INTERIOR DO CASCO HISTÓRICO <small>PLAN ESPECIAL DE PROTECCIÓN Y REFORMA INTERIOR DEL CASCO HISTÓRICO</small>	
	C1 C2						Alfonso Botana S.L. <small>Aprobación Provisional y Definitiva</small>
	D1 D2						
E1 E2	III.04 ALZADO QUINTEIRO 85047 <small>BLOQUE ALZADO MANZANA 85047</small>						
F1							
G1 G2		15037_PEPRICH_202006_AP Setembro 2020 <small>Septiembre 2020</small>	1:200				
H1 H2		4 de 4					
I1 I2							

Fonte de datos / Fuente de datos:
 - Elaboración propia / Concello de Fisterra
 - Elaboración propia / Concello de Fisterra



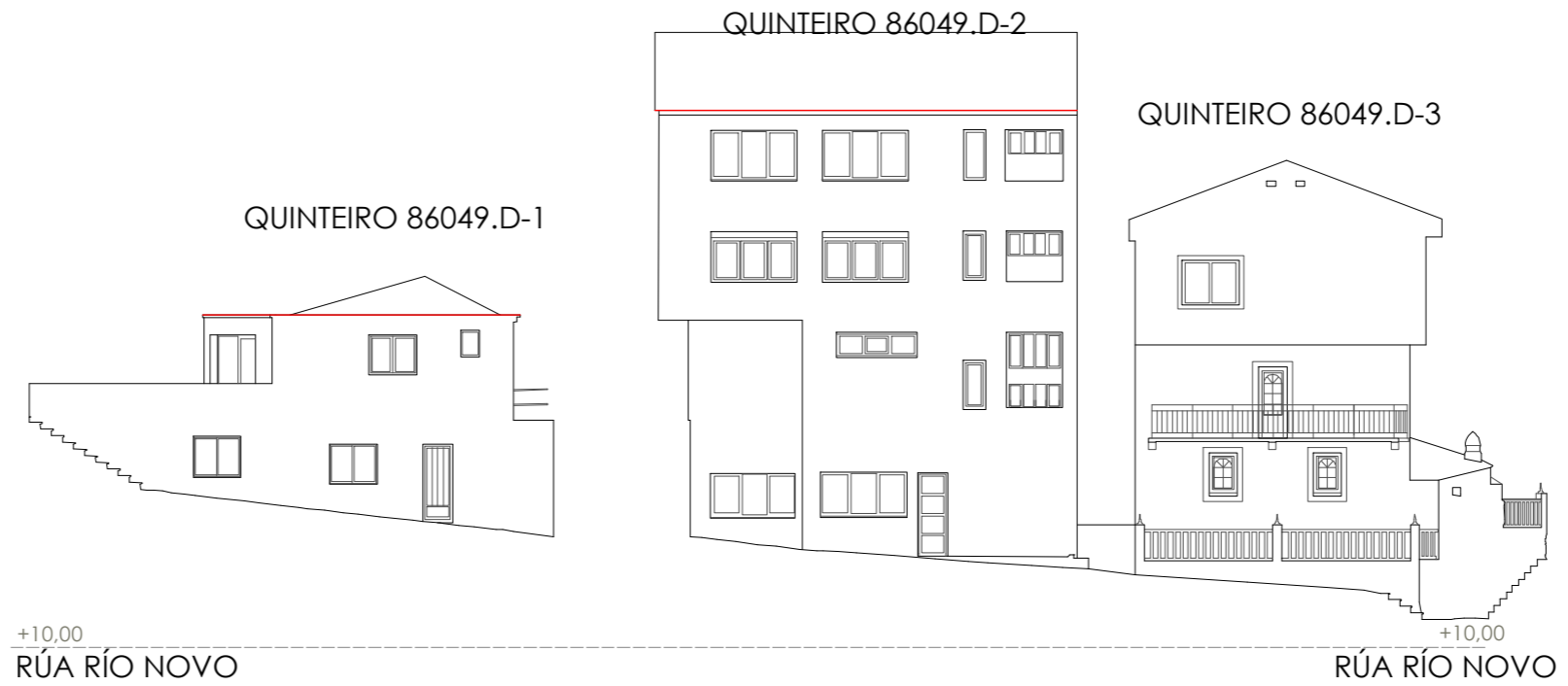
- Liña de cornixa
- Novo volume previsto



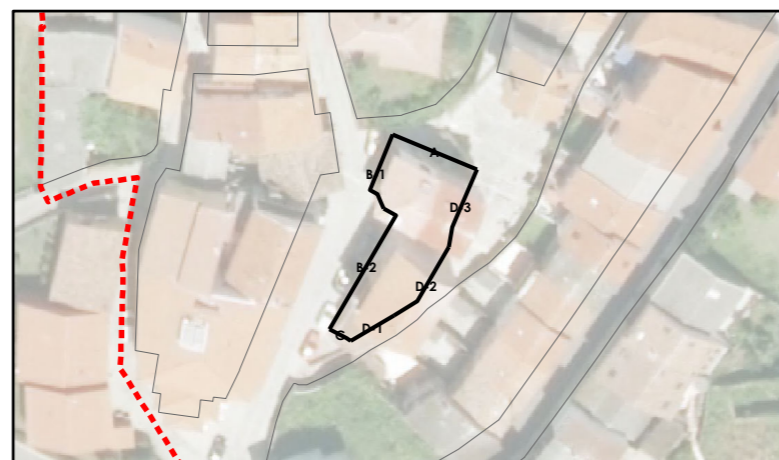
Sistema de coordenadas: EPSG 25829
 UTM ETRS89 Zona 29N
 Unidades: metros

GRÁFICO DE FOLLAS GRÁFICO DE HOJAS	<table border="1"> <tr><td>A1</td></tr> <tr><td>B1 B2</td></tr> <tr><td>C1 C2</td></tr> <tr><td>D1 D2</td></tr> <tr><td>E1 E2</td></tr> <tr><td>F1</td></tr> <tr><td>G1 G2</td></tr> <tr><td>H1 H2</td></tr> <tr><td>I1 I2</td></tr> </table>	A1	B1 B2	C1 C2	D1 D2	E1 E2	F1	G1 G2	H1 H2	I1 I2	<p>Concello de FISTERRA</p>	<p>CONCELLO DE FISTERRA (A CORUÑA) <small>AYUNTAMIENTO DE FISTERRA (A CORUÑA)</small></p> <p>PLAN ESPECIAL DE PROTECCIÓN E REFORMA INTERIOR DO CASCO HISTÓRICO <small>PLAN ESPECIAL DE PROTECCIÓN Y REFORMA INTERIOR DEL CASCO HISTÓRICO</small></p>
	A1											
B1 B2												
C1 C2												
D1 D2												
E1 E2												
F1												
G1 G2												
H1 H2												
I1 I2												
<table border="1"> <tr><td>ALFONSO BOTANA</td></tr> <tr><td><small>ARQUITECTURA Y PROYECTOS</small></td></tr> </table>	ALFONSO BOTANA	<small>ARQUITECTURA Y PROYECTOS</small>	<p>Alfonso Botana S.L. <small>Aprobación Provisional y Definitiva</small></p> <p>III. PLANOS DE ORDENACIÓN <small>III PLANOS DE ORDENACIÓN</small></p> <p>III.04 ALZADO QUINTEIRO 85049 <small>BLOQUE ALZADO MANZANA 85049</small></p>									
ALFONSO BOTANA												
<small>ARQUITECTURA Y PROYECTOS</small>												
<p>15037_PEPRIICH_202006_AP</p> <p>Setembro 2020</p> <p>1:200</p>	<p>1 de 2</p>	<p>0 12,5 25 50 Metros</p>										



Fonte de datos / Fuente de datos:
 - Elaboración propia / Concello de Fisterra
 - Elaboración propia / Concello de Fisterra



- Liña de comixa
- Novo volume previsto

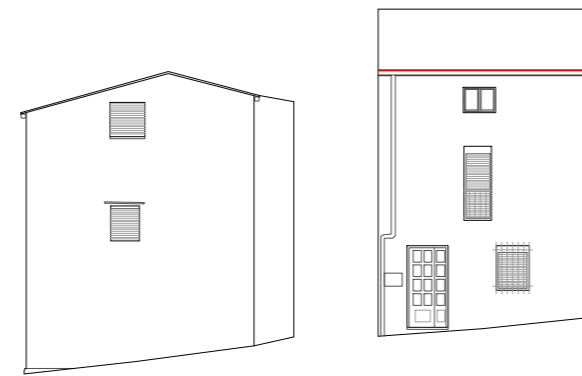


Sistema de coordenadas: EPSG 25829
 UTM ETRS89 Zona 29N
 Unidades: metros

GRÁFICO DE FOLLAS GRÁFICO DE HOJAS	<table border="1"> <tr><td>A1</td><td></td></tr> <tr><td>B1</td><td>B2</td></tr> <tr><td>C1</td><td>C2</td></tr> <tr><td>D1</td><td>D2</td></tr> <tr><td>E1</td><td>E2</td></tr> <tr><td>F1</td><td></td></tr> <tr><td>G1</td><td>G2</td></tr> <tr><td>H1</td><td>H2</td></tr> <tr><td>I1</td><td>I2</td></tr> </table>	A1		B1	B2	C1	C2	D1	D2	E1	E2	F1		G1	G2	H1	H2	I1	I2	Concello de FISTERRA  ALFONSO BOTANA <small>ARQUITECTURA E ENXERXAMENTO</small>	CONCELLO DE FISTERRA (A CORUÑA) <small>AYUNTAMIENTO DE FISTERRA (A CORUÑA)</small> PLAN ESPECIAL DE PROTECCIÓN E REFORMA INTERIOR DO CASCO HISTÓRICO <small>PLAN ESPECIAL DE PROTECCIÓN Y REFORMA INTERIOR DEL CASCO HISTÓRICO</small>
	A1																				
B1	B2																				
C1	C2																				
D1	D2																				
E1	E2																				
F1																					
G1	G2																				
H1	H2																				
I1	I2																				
2 de 2	15037_PEPRICH_202006_AP Setembro 2020 <small>Setiembre 2020</small>	Alfonso Botana S.L. <small>Aprobación Provisional y Definitiva</small> III. PLANOS DE ORDENACIÓN <small>III PLANOS DE ORDENACIÓN</small> III.04 ALZADO QUINTEIRO 85049 <small>BLD. ALZADO MANZANA 85049</small>																			
1:200 																					

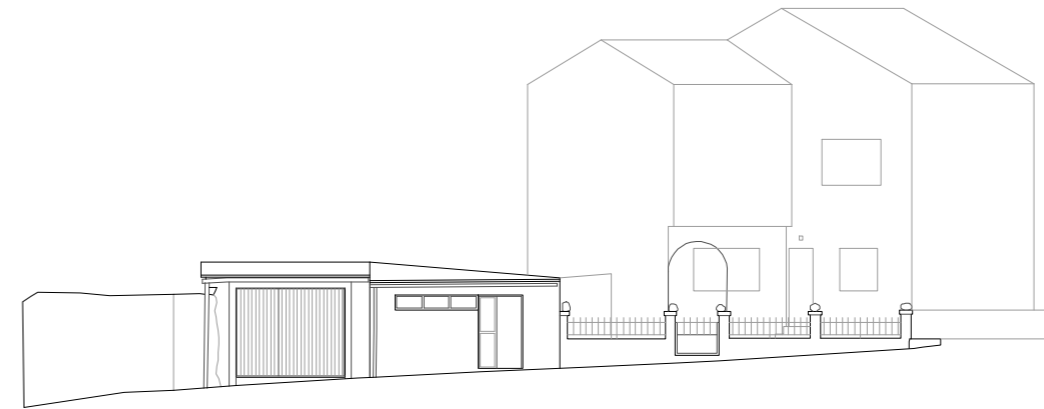
Fonte de datos / Fuente de datos:
 - Elaboración propia / Concello de Fisterra
 - Elaboración propia / Concello de Fisterra

QUINTEIRO 86051.E-1 QUINTEIRO 86051.E-2



+16,00
TRAVESÍA DE ARRIBA

QUINTEIRO 86051.E-3



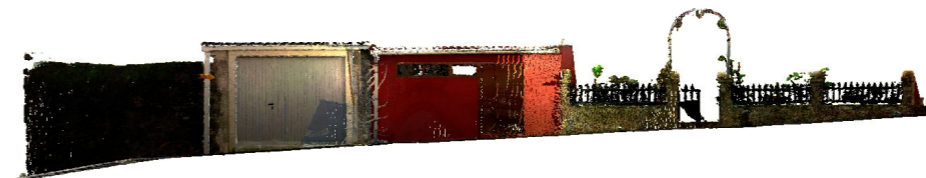
+16,00
TRAVESÍA DE ARRIBA

QUINTEIRO 86051.E-1 QUINTEIRO 86051.E-2



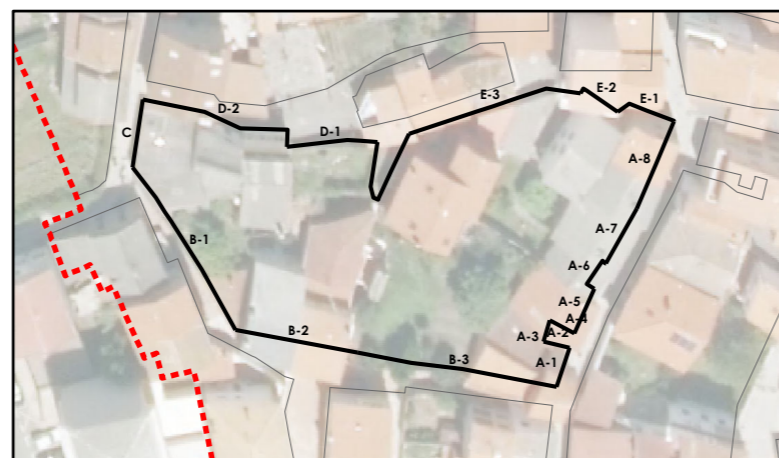
+16,00
TRAVESÍA DE ARRIBA

QUINTEIRO 86051.E-3



+16,00
TRAVESÍA DE ARRIBA

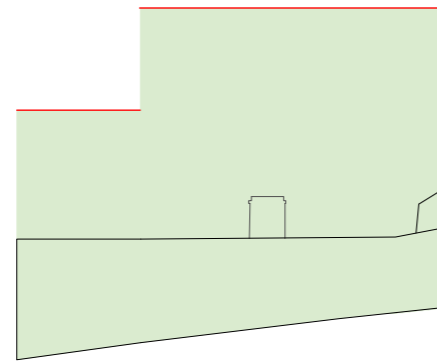
- Liña de comixa
- Novo volume previsto



Sistema de coordenadas: EPSG 25829
UTM ETRS89 Zona 29N
Unidades: metros

GRÁFICO DE FOLLAS GRÁFICO DE HOJAS <table border="1"> <tr><td>A1</td><td></td></tr> <tr><td>B1</td><td>B2</td></tr> <tr><td>C1</td><td>C2</td></tr> <tr><td>D1</td><td>D2</td></tr> <tr><td>E1</td><td>E2</td></tr> <tr><td>F1</td><td></td></tr> <tr><td>G1</td><td>G2</td></tr> <tr><td>H1</td><td>H2</td></tr> <tr><td>I1</td><td>I2</td></tr> </table>	A1		B1	B2	C1	C2	D1	D2	E1	E2	F1		G1	G2	H1	H2	I1	I2	<p>Concello de FISTERRA</p>	<p>CONCELLO DE FISTERRA (A CORUÑA) AYUNTAMIENTO DE FISTERRA (A CORUÑA)</p> <p>PLAN ESPECIAL DE PROTECCIÓN E REFORMA INTERIOR DO CASCO HISTÓRICO PLAN ESPECIAL DE PROTECCIÓN Y REFORMA INTERIOR DEL CASCO HISTÓRICO</p>
	A1																			
	B1	B2																		
	C1	C2																		
D1	D2																			
E1	E2																			
F1																				
G1	G2																			
H1	H2																			
I1	I2																			
<p>ALFONSO BOTANA</p> <p>15037_PEPRIICH_202006_AP</p> <p>Setembro 2020</p> <p>1:200</p>	<p>Alfonso Botana S.L. Aprobación Provisional e Definitiva</p> <p>III. PLANOS DE ORDENACIÓN III.04 ALZADO QUINTEIRO 85051</p>																			
<p>1 de 4</p>																				
<p>Fonte de datos / Fuente de datos: - Elaboración propia / Concello de Fisterra - Elaboración propia / Concello de Fisterra</p>																				

QUINTEIRO 86051.D-1



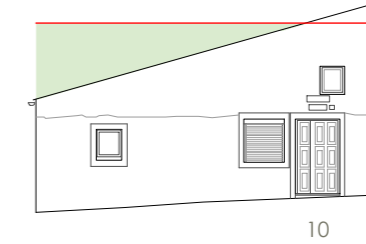
+18,00
TRAVESÍA DE ARRIBA

QUINTEIRO 86051.D-2



+18,00
TRAVESÍA DE ARRIBA

QUINTEIRO 86051.C



+18,00 +18,00
RÚA FONTE VELLA

QUINTEIRO 86051.D-1



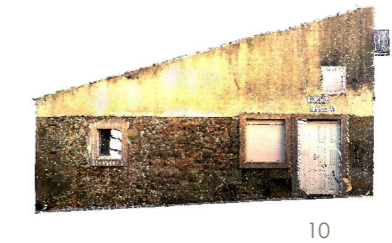
+18,00
TRAVESÍA DE ARRIBA

QUINTEIRO 86051.D-2



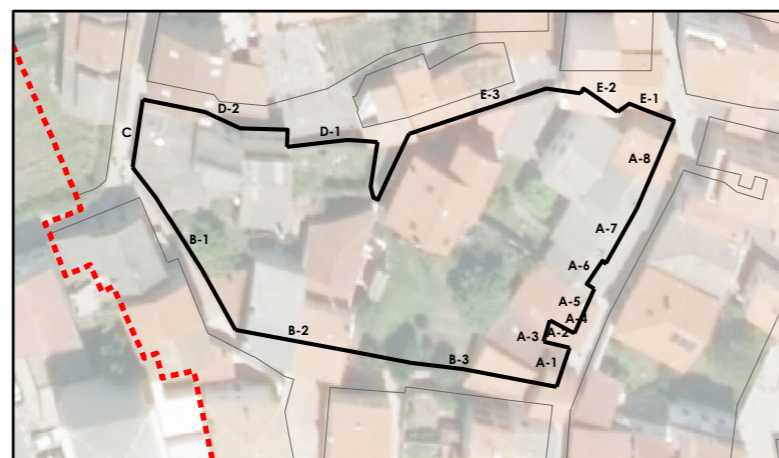
+18,00
TRAVESÍA DE ARRIBA

QUINTEIRO 86051.C



+18,00 +18,00
RÚA FONTE VELLA

- Liña de comixa
- Novo volume previsto

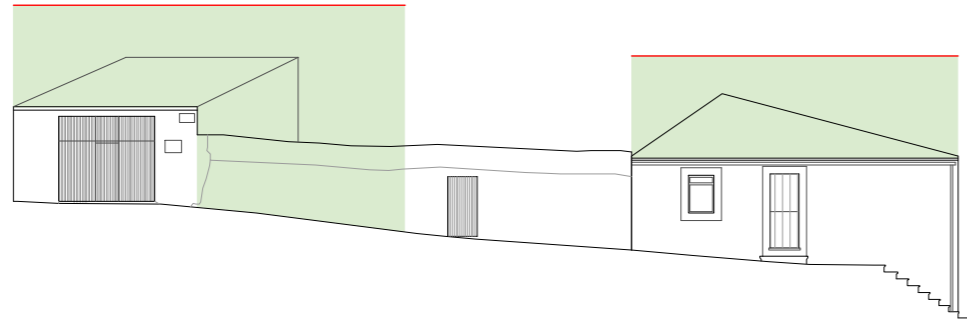


Sistema de coordenadas: EPSG 25829
UTM ETRS89 Zona 29N
Unidades: metros

GRÁFICO DE FOLLAS GRÁFICO DE HOJAS	A1	Concello de FISTERRA		CONCELLO DE FISTERRA (A CORUÑA) AYUNTAMIENTO DE FISTERRA (A CORUÑA)
	B1 B2			
	C1 C2	Alfonso Botana S.L. Aprobación Provisional e Definitiva		
	D1 D2			
	E1 E2	15037_PEPRIICH_202006_AP Setembro 2020 Setembro 2020		
	F1			
	G1 G2	0 12,5 25 50 Metros		
	H1 H2			
	I1 I2			

Fonte de datos / Fuente de datos:
- Elaboración propia / Concello de Fisterra
- Elaboración propia / Concello de Fisterra

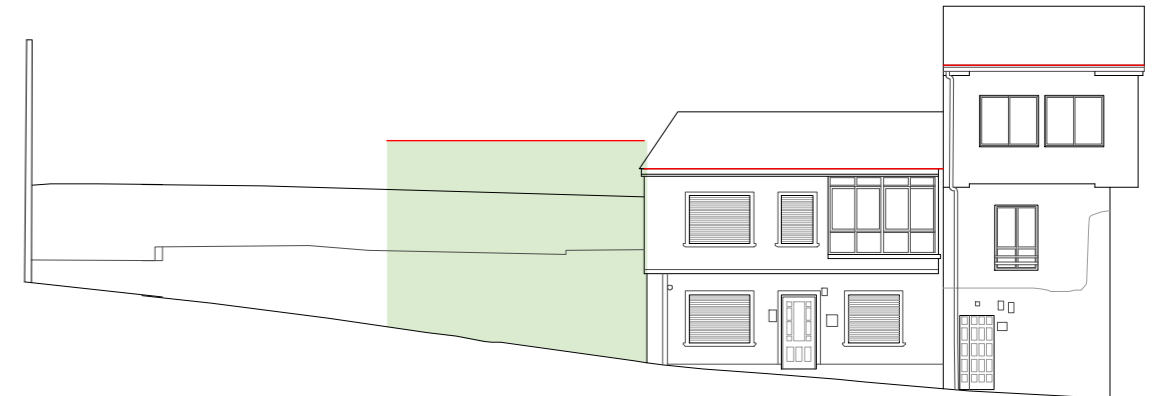
QUINTEIRO 86051.B-1



QUINTEIRO 86051.B-2



QUINTEIRO 86051.B-3



+15,00
TRAVESÍA FONTE VELLA

11 13 +15,00
TRAVESÍA FONTE VELLA

QUINTEIRO 86051.B-1



QUINTEIRO 86051.B-2



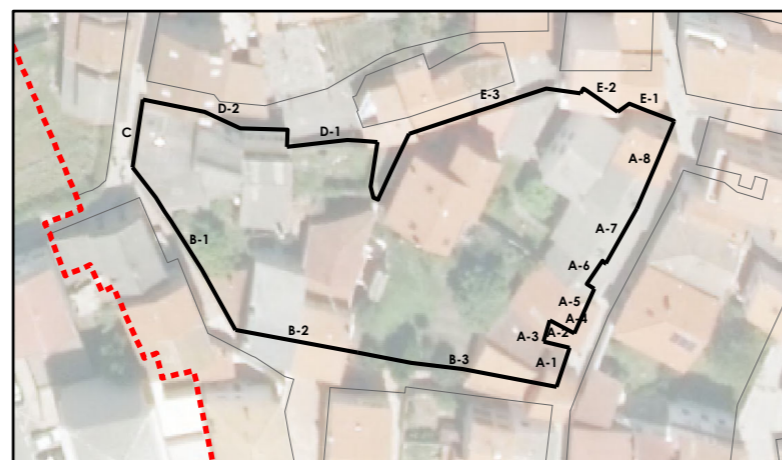
QUINTEIRO 86051.B-3



+15,00
TRAVESÍA FONTE VELLA

11 13 +15,00
TRAVESÍA FONTE VELLA

- Liña de comixa
- Novo volume previsto



Sistema de coordenadas: EPSG 25829
UTM ETRS89 Zona 29N
Unidades: metros

GRÁFICO DE FOLLAS GRÁFICO DE HOJAS	A1	Concello de FISTERRA		CONCELLO DE FISTERRA (A CORUÑA) AYUNTAMIENTO DE FISTERRA (A CORUÑA)		
	B1 B2				PLAN ESPECIAL DE PROTECCIÓN E REFORMA INTERIOR DO CASCO HISTÓRICO	
	C1 C2				PLAN ESPECIAL DE PROTECCIÓN Y REFORMA INTERIOR DEL CASCO HISTÓRICO	
	D1 D2				Alfonso Botana S.L.	
E1 E2	ALFONSO BOTANA ARQUITECTURA E ENXERXAMENTO	15037_PEPRIICH_202006_AP	Aprobación Provisional y Definitiva	III. PLANOS DE ORDENACIÓN		
F1					Setembro 2020	III.04 ALZADO QUINTEIRO 85051
G1 G2					Setiembre 2020	BLOQUE ALZADO MANZANA 85051
H1 H2					3 de 4	1:200
I1 I2						

Fonte de datos / Fuente de datos:
- Elaboración propia / Concello de Fisterra
- Elaboración propia / Concello de Fisterra

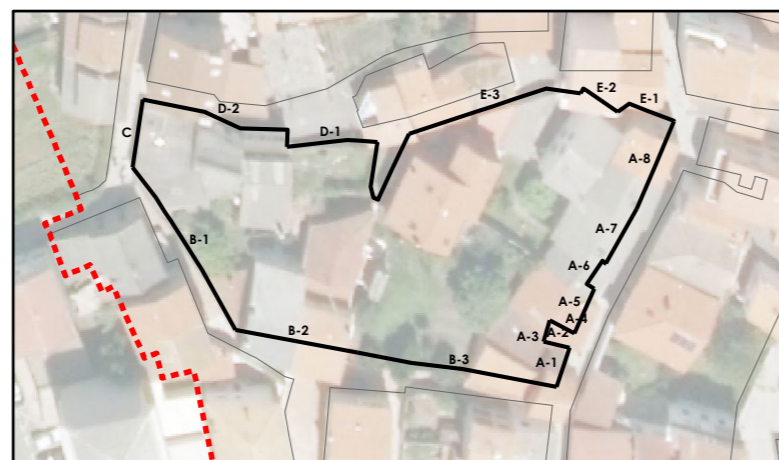
QUINTEIRO 86051.A-1 86051.A-2 86051.A-3 86051.A-4 QUINTEIRO 86051.A-5 86051.A-6 QUINTEIRO 86051.A-7 QUINTEIRO 86051.A-8



QUINTEIRO 86051.A-1 86051.A-2 86051.A-3 86051.A-4 QUINTEIRO 86051.A-5 86051.A-6 QUINTEIRO 86051.A-7 QUINTEIRO 86051.A-8



— Liña de comixa
 ■ Novo volume previsto



Sistema de coordenadas: EPSG 25829
 UTM ETRS89 Zona 29N
 Unidades: metros

GRÁFICO DE FOLLAS GRÁFICO DE HOJAS	A1	 Concello de FISTERRA	CONCELLO DE FISTERRA (A CORUÑA) AYUNTAMIENTO DE FISTERRA (A CORUÑA) PLAN ESPECIAL DE PROTECCIÓN E REFORMA INTERIOR DO CASCO HISTÓRICO PLAN ESPECIAL DE PROTECCIÓN Y REFORMA INTERIOR DEL CASCO HISTÓRICO
	B1 B2		
	C1 C2		
	D1 D2		
E1 E2	 ALFONSO BOTANA S.L. Aprobación Provisional y Definitiva	Alfonso Botana S.L. Aprobación Provisional e Definitiva III. PLANOS DE ORDENACIÓN III.04 ALZADO QUINTEIRO 85051 BLD. ALZADO MANZANA 85051	
F1			
G1 G2			
H1 H2			
I1 I2	15037_PEPRIICH_202006_AP Setembro 2020 Setembro 2020	1:200 	