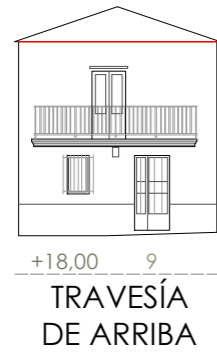
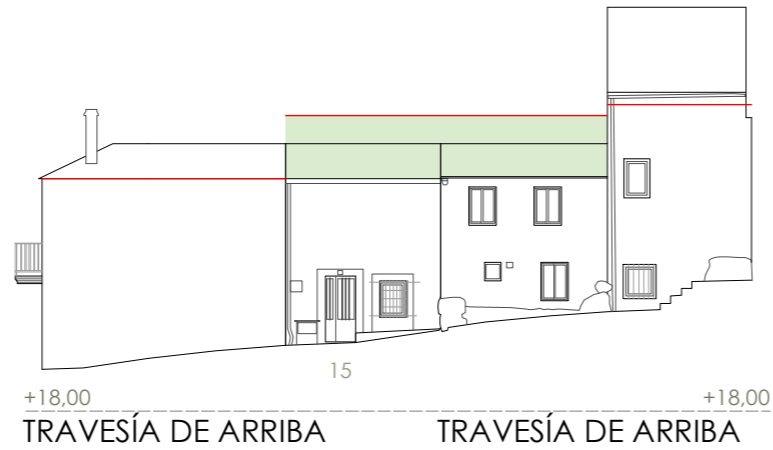


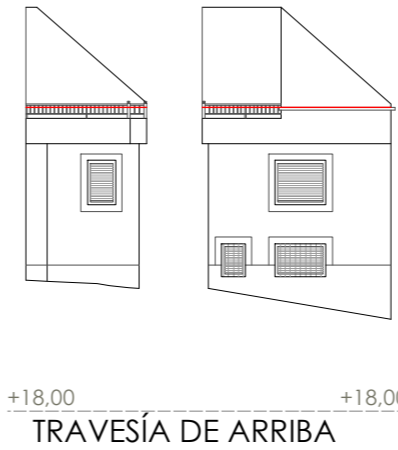
QUINTEIRO 86052 A



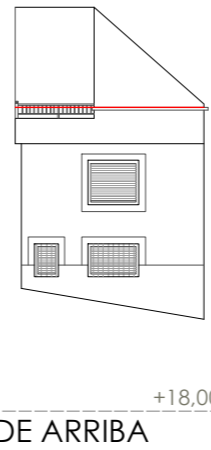
QUINTEIRO 86052 B



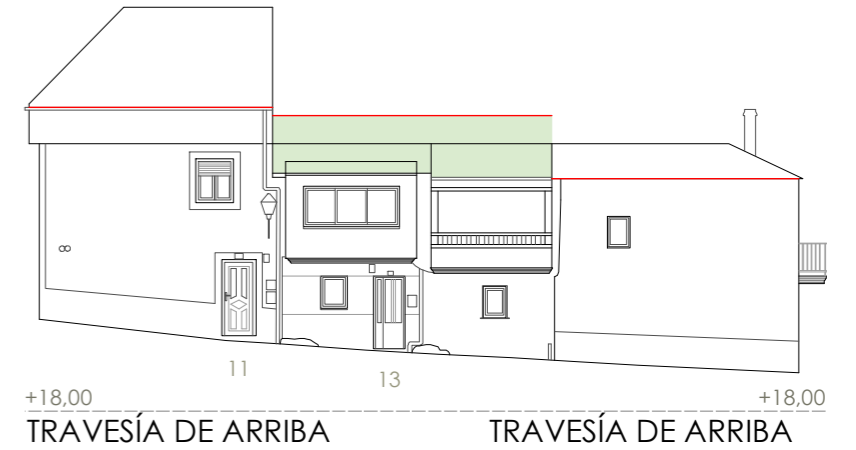
Q 86052 D-1



QUINTEIRO 86052 D-2



QUINTEIRO 86052 C



QUINTEIRO 86052 A



QUINTEIRO 86052 B



Q 86052 D-1

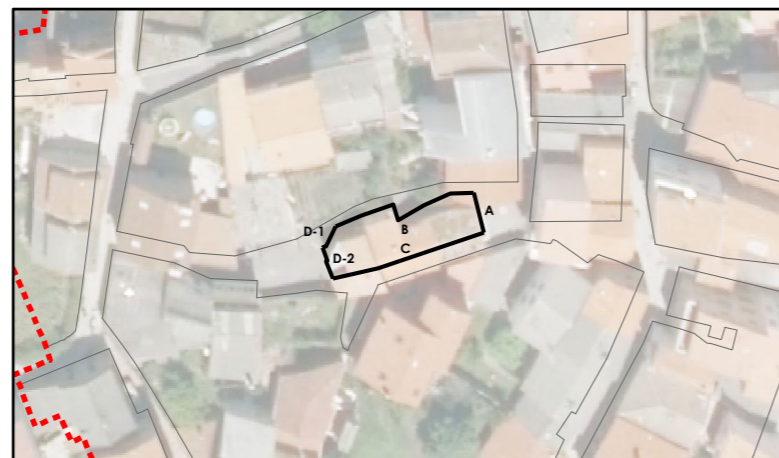


QUINTEIRO 86052 D-2



QUINTEIRO 86052 C

- Liña de cornixa
- Novo volume previsto



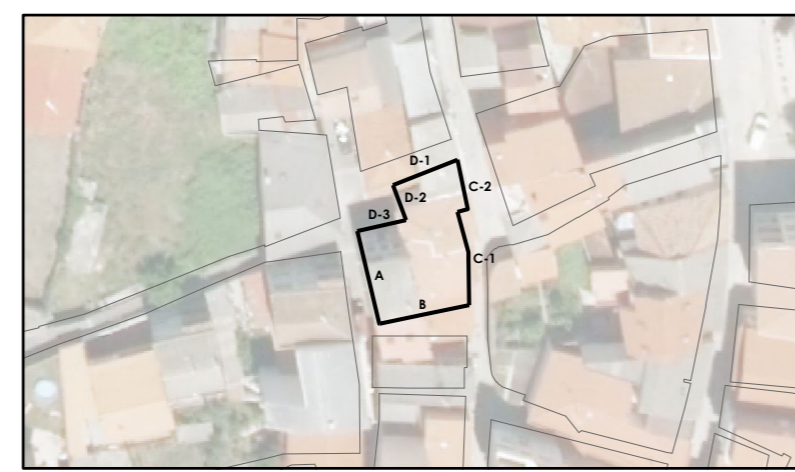
Sistema de coordenadas: EPSG 25829  
 UTM ETRS89 Zona 29N  
 Unidades: metros

GRÁFICO DE FOLLAS GRÁFICO DE HOJAS	A1	Concello de FISTERRA	 <b>CONCELLO DE FISTERRA (A CORUÑA)</b> AYUNTAMIENTO DE FISTERRA (A CORUÑA)
	B1 B2		
	C1 C2	<b>ALFONSO BOTANA S.L.</b> Aprobación Provisional y Definitiva	<b>III. PLANOS DE ORDENACIÓN</b> III.04 ALZADO QUINTEIRO 85052 <small>BLOQUE ALZADO MANZANA 85052</small>
	D1 D2		
	E1 E2	15037_PEPRIH_202006_AP Setembro 2020 <small>Setiembre 2020</small>	1:200
	F1		
	G1 G2		
	H1 H2		
	I1 I2		

Fonte de datos / Fuente de datos:  
 - Elaboración propia / Concello de Fisterra  
 - Elaboración propia / Concello de Fisterra



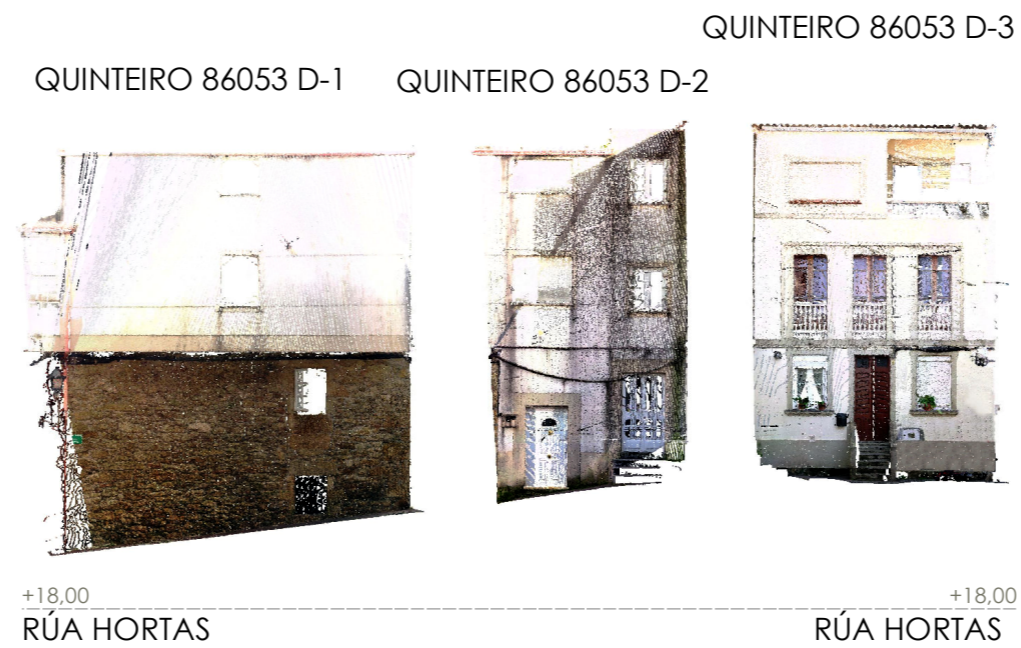
— Liña de cornixa  
 ■ Novo volume previsto



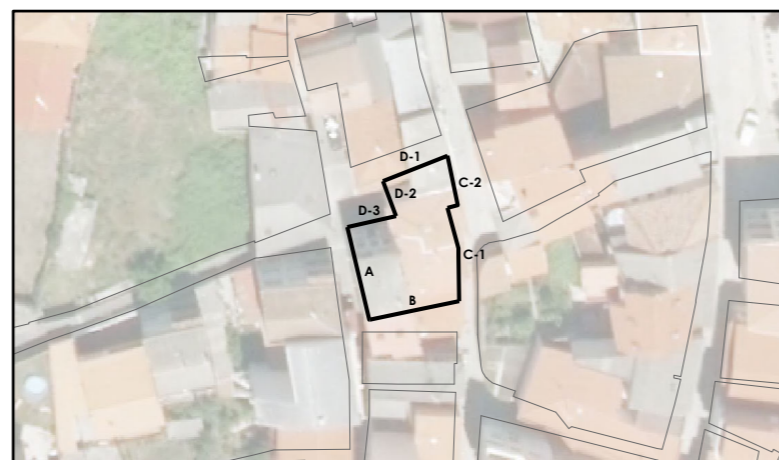
Sistema de coordenadas: EPSG 25829  
 UTM ETRS89 Zona 29N  
 Unidades: metros

GRÁFICO DE FOLLAS GRÁFICO DE HOJAS	A1	Concello de FISTERRA		<b>CONCELLO DE FISTERRA (A CORUÑA)</b> AYUNTAMIENTO DE FISTERRA (A CORUÑA)
	B1 B2			
	C1 C2	<b>Alfonso Botana S.L.</b> Aprobación Provisional e Definitiva		
	D1 D2			
	E1 E2	15037_PEPRIICH_202006_AP Setembro 2020 <small>Setiembre 2020</small>		
	F1	1:200		
	G1 G2			
	H1 (H2)	1 de 2		
	I1 I2			


Fonte de datos / Fuente de datos:  
 - Elaboración propia / Concello de Fisterra  
 - Elaboración propia / Concello de Fisterra



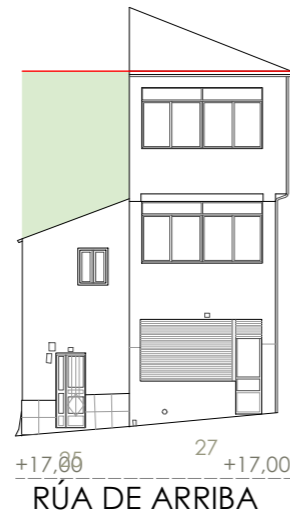
- Liña de cornixa
- Novo volume previsto



Sistema de coordenadas: EPSG 25829  
 UTM ETRS89 Zona 29N  
 Unidades: metros

<b>GRÁFICO DE FOLLAS GRÁFICO DE HOJAS</b> <table border="1"> <tr><td>A1</td><td>B1</td><td>B2</td></tr> <tr><td>C1</td><td>C2</td><td></td></tr> <tr><td>D1</td><td>D2</td><td></td></tr> <tr><td>E1</td><td>E2</td><td></td></tr> <tr><td>F1</td><td></td><td></td></tr> <tr><td>G1</td><td>G2</td><td></td></tr> <tr><td>H1</td><td>H2</td><td></td></tr> <tr><td>I1</td><td>I2</td><td></td></tr> </table>	A1	B1	B2	C1	C2		D1	D2		E1	E2		F1			G1	G2		H1	H2		I1	I2		Concello de FISTERRA  <b>ALFONSO BOTANA</b> <small>ARQUITECTURA E ENXERÍA</small>	<b>CONCELLO DE FISTERRA (A CORUÑA)</b> <small>AYUNTAMIENTO DE FISTERRA (A CORUÑA)</small> <b>PLAN ESPECIAL DE PROTECCIÓN E REFORMA INTERIOR DO CASCO HISTÓRICO</b> <small>PLAN ESPECIAL DE PROTECCIÓN Y REFORMA INTERIOR DEL CASCO HISTÓRICO</small>
	A1	B1	B2																							
C1	C2																									
D1	D2																									
E1	E2																									
F1																										
G1	G2																									
H1	H2																									
I1	I2																									
15037_PEPRIH_202006_AP Setembro 2020 <small>Septiembre 2020</small> 1:200 	<b>Aprobación Provisional e Definitiva</b> <small>Aprobación Provisional y Definitiva</small> <b>III. PLANOS DE ORDENACIÓN</b> <small>III. PLANOS DE ORDENACIÓN</small> <b>III.04 ALZADO QUINTEIRO 85053</b> <small>BLOQUE ALZADO MANZANA 85053</small>																									

QUINTEIRO 86054 C



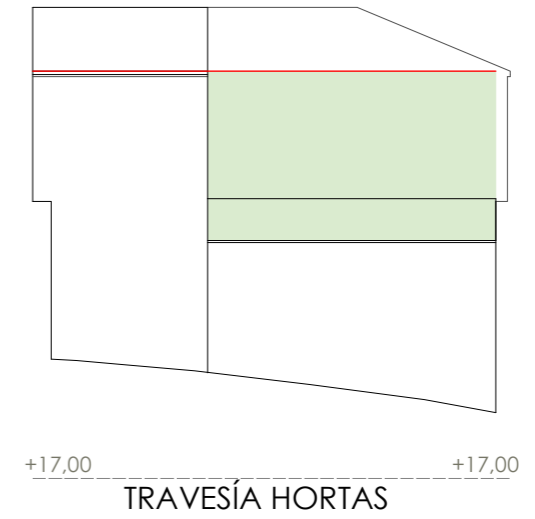
QUINTEIRO 86054 B



QUINTEIRO 86054 A



QUINTEIRO 86054 D



QUINTEIRO 86054 C



QUINTEIRO 86054 B



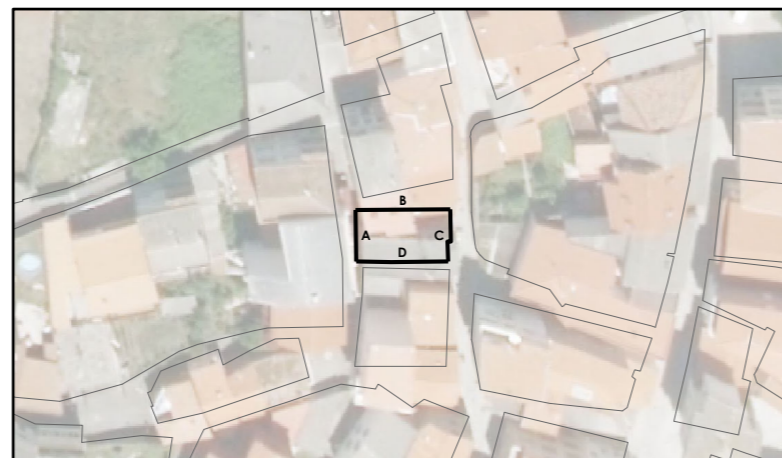
QUINTEIRO 86054 A



QUINTEIRO 86054 D



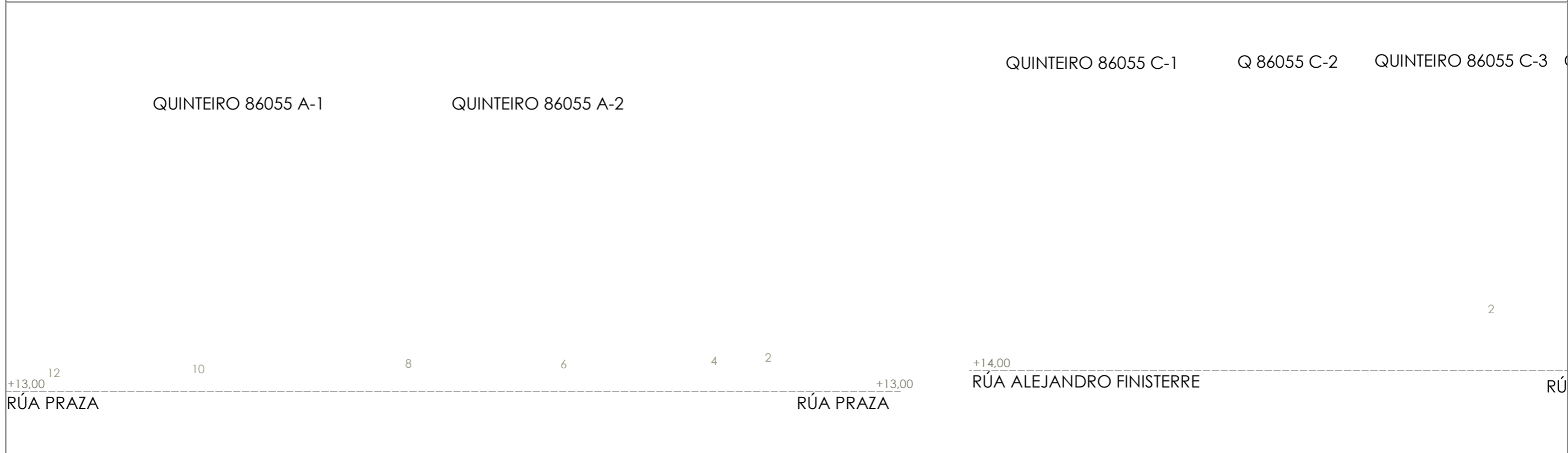
- Liña de comixa
- Novo volume previsto



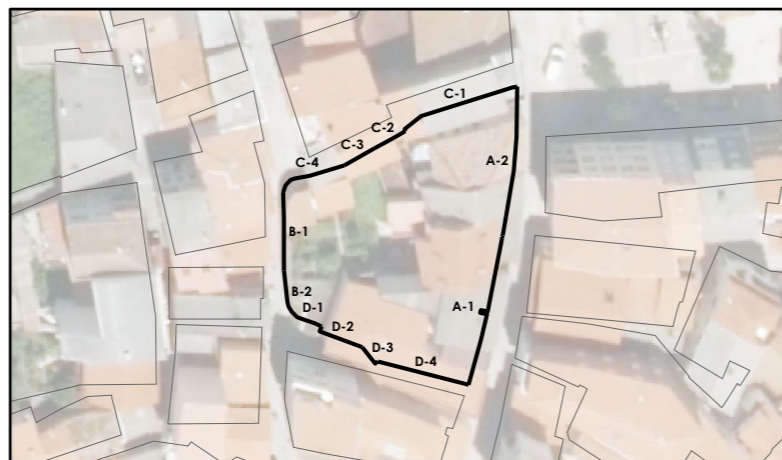
Sistema de coordenadas: EPSG 25829  
UTM ETRS89 Zona 29N  
Unidades: metros

<b>GRÁFICO DE FOLLAS GRÁFICO DE HOJAS</b>	<table border="1"> <tr><td>A1</td></tr> <tr><td>B1 B2</td></tr> <tr><td>C1 C2</td></tr> <tr><td>D1 D2</td></tr> <tr><td>E1 E2</td></tr> <tr><td>F1</td></tr> <tr><td>G1 G2</td></tr> <tr><td>H1 H2</td></tr> <tr><td>I1 I2</td></tr> </table>	A1	B1 B2	C1 C2	D1 D2	E1 E2	F1	G1 G2	H1 H2	I1 I2	 <p>Concello de FISTERRA</p>	<p><b>CONCELLO DE FISTERRA (A CORUÑA)</b> AYUNTAMIENTO DE FISTERRA (A CORUÑA)</p> <p><b>PLAN ESPECIAL DE PROTECCIÓN E REFORMA INTERIOR DO CASCO HISTÓRICO</b> PLAN ESPECIAL DE PROTECCIÓN Y REFORMA INTERIOR DEL CASCO HISTÓRICO</p>
	A1											
B1 B2												
C1 C2												
D1 D2												
E1 E2												
F1												
G1 G2												
H1 H2												
I1 I2												
 <p>ALFONSO BOTANA</p>	<p><b>Alfonso Botana S.L.</b> Aprobación Provisional e Definitiva</p>	<p><b>III. PLANOS DE ORDENACIÓN</b> III PLANOS DE ORDENACIÓN</p> <p><b>III.04 ALZADO QUINTEIRO 85054</b> BLOQUE ALZADO MANZANA 85054</p>										
<p>15037_PEPRIH_202006_AP</p> <p>Setembro 2020</p>		<p>1:200</p>										

Fonte de datos / Fuente de datos:  
- Elaboración propia / Concello de Fisterra  
- Elaboración propia / Concello de Fisterra



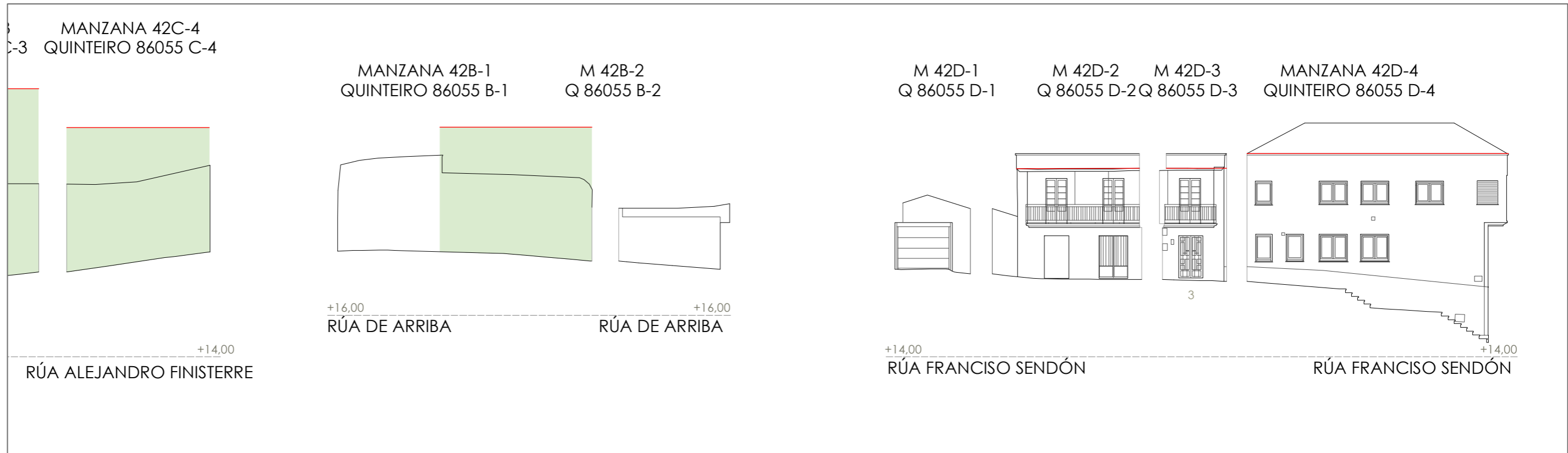
- Liña de cornixa
- Novo volume previsto



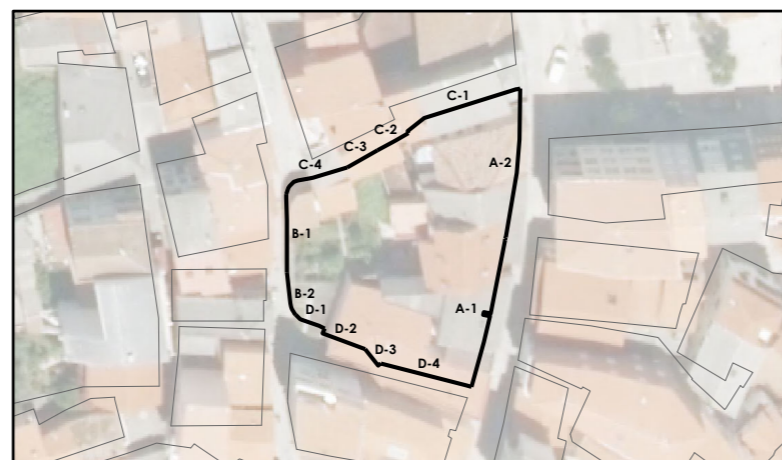
Sistema de coordenadas: EPSG 25829  
 UTM ETRS89 Zona 29N  
 Unidades: metros

<b>GRÁFICO DE FOLLAS</b> <b>GRÁFICO DE HOJAS</b>	A1		Concello de FISTERRA	<b>CONCELLO DE FISTERRA (A CORUÑA)</b> <small>AYUNTAMIENTO DE FISTERRA (A CORUÑA)</small>
	B1 B2	C1 C2		<b>PLAN ESPECIAL DE PROTECCIÓN E REFORMA INTERIOR DO CASCO HISTÓRICO</b> <small>PLAN ESPECIAL DE PROTECCIÓN Y REFORMA INTERIOR DEL CASCO HISTÓRICO</small>
	D1 D2	E1 E2	<b>Alfonso Botana S.L.</b> <small>Alfonso Botana S.L.</small>	<b>Aprobación Provisional e Definitiva</b> <small>Aprobación Provisional y Definitiva</small>
	F1	G1 G2	<b>III. PLANOS DE ORDENACIÓN</b> <small>III. PLANOS DE ORDENACIÓN</small>	<b>III.04 ALZADO QUINTEIRO 85055</b> <small>III.04 ALZADO QUINTEIRO 85055</small>
	HT HT2	I1 I2	15037_PEPRIICH_202006_AP Setembro 2020 <small>Septiembre 2020</small>	1:200

Fonte de datos / Fuente de datos:  
 - Elaboración propia / Concello de Fisterra  
 - Elaboración propia / Concello de Fisterra



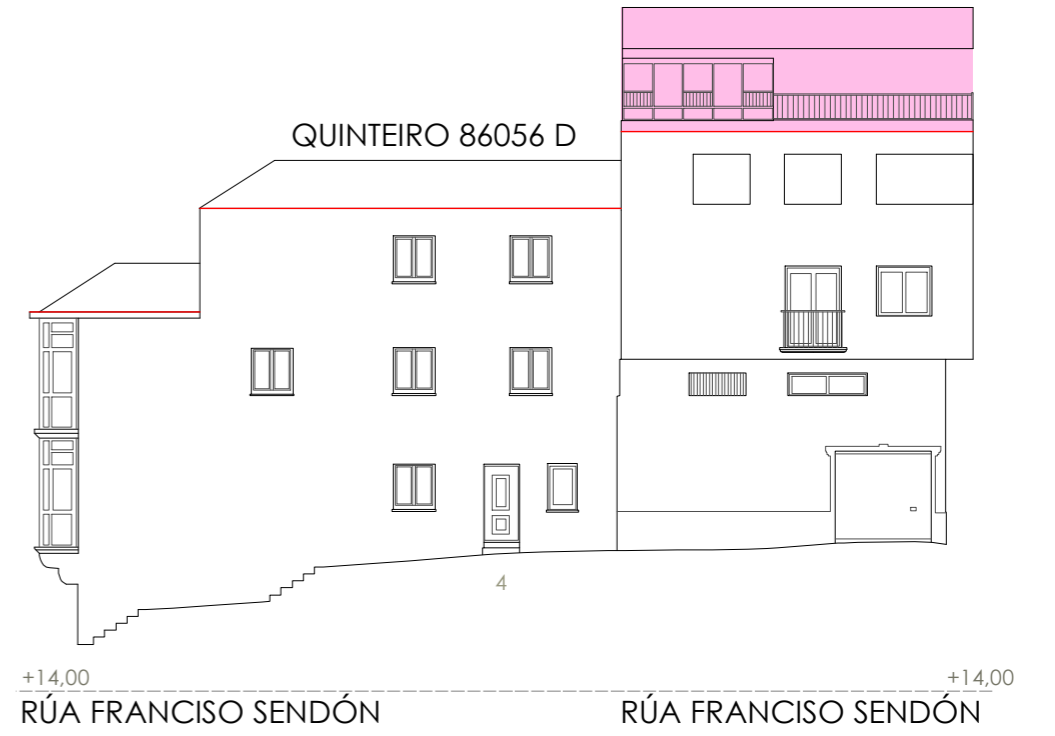
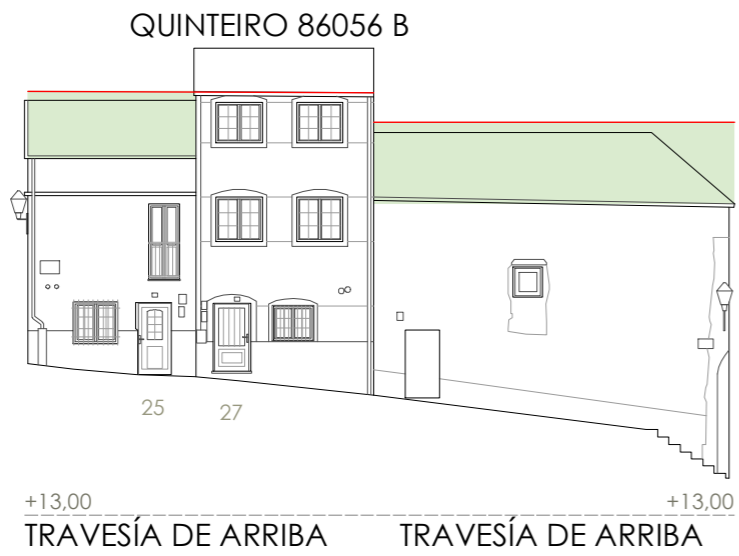
- Liña de cornixa
- Novo volume previsto



Sistema de coordenadas: EPSG 25829  
UTM ETRS89 Zona 29N  
Unidades: metros

<b>GRÁFICO DE FOLLAS GRÁFICO DE HOJAS</b>	<table border="1"> <tr><td>A1</td><td></td></tr> <tr><td>B1</td><td>B2</td></tr> <tr><td>C1</td><td>C2</td></tr> <tr><td>D1</td><td>D2</td></tr> <tr><td>E1</td><td>E2</td></tr> <tr><td>F1</td><td></td></tr> <tr><td>G1</td><td>G2</td></tr> <tr><td>HT</td><td>HT2</td></tr> <tr><td>I1</td><td>I2</td></tr> </table>	A1		B1	B2	C1	C2	D1	D2	E1	E2	F1		G1	G2	HT	HT2	I1	I2		<b>CONCELLO DE FISTERRA (A CORUÑA)</b> <small>AYUNTAMIENTO DE FISTERRA (A CORUÑA)</small> <b>PLAN ESPECIAL DE PROTECCIÓN E REFORMA INTERIOR DO CASCO HISTÓRICO</b> <small>PLAN ESPECIAL DE PROTECCIÓN Y REFORMA INTERIOR DEL CASCO HISTÓRICO</small>
	A1																				
B1	B2																				
C1	C2																				
D1	D2																				
E1	E2																				
F1																					
G1	G2																				
HT	HT2																				
I1	I2																				
<b>ALFONSO BOTANA</b> <small>ARQUITECTURA Y PROYECTOS</small>	<b>Alfonso Botana S.L.</b> <small>Aprobación Provisional y Definitiva</small> <b>III. PLANOS DE ORDENACIÓN</b> <small>III PLANOS DE ORDENACIÓN</small> <b>III.04 ALZADO QUINTEIRO 85055</b> <small>BLOQUE ALZADO MANZANA 85055</small>	<small>15037_PEPRIICH_202006_AP</small> <small>Setembro 2020</small> <small>Setiembre 2020</small> <small>1:200</small>																			

Fonte de datos / Fuente de datos:  
- Elaboración propia / Concello de Fisterra  
- Elaboración propia / Concello de Fisterra



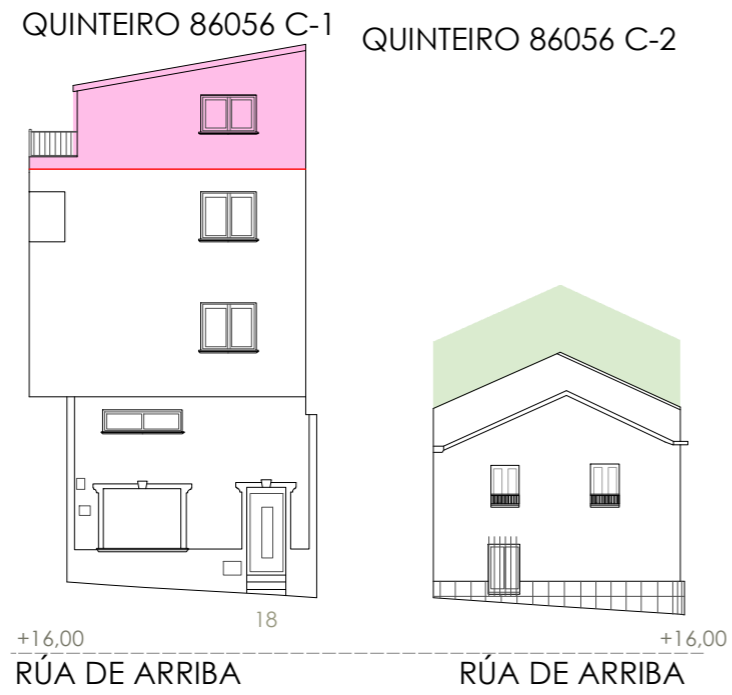
- Liña de comixa
- Novo volume previsto
- Volume fóra de ordenación



Sistema de coordenadas: EPSG 25829  
 UTM ETRS89 Zona 29N  
 Unidades: metros

GRÁFICO DE FOLLAS GRÁFICO DE HOJAS	A1	Concello de FISTERRA	CONCELLO DE FISTERRA (A CORUÑA) AYUNTAMIENTO DE FISTERRA (A CORUÑA)
	B1 B2		
C1 C2	ALFONSO BOTANA	PLAN ESPECIAL DE PROTECCIÓN E REFORMA INTERIOR DO CASCO HISTÓRICO PLAN ESPECIAL DE PROTECCIÓN Y REFORMA INTERIOR DEL CASCO HISTÓRICO	
D1 D2		Alfonso Botana S.L.	
E1 E2	15037_PEPRIH_202006_AP	Aprobación Provisional y Definitiva	
F1		III. PLANOS DE ORDENACIÓN	
G1 G2	Setembro 2020	III.04 ALZADO QUINTEIRO 85056	
H1 H2	1:200	BLOQUE ALZADO MANZANA 85056	
I1 I2	1 de 2	0 12,5 25 50 Metros	

Fonte de datos / Fuente de datos:  
 - Elaboración propia / Concello de Fisterra  
 - Elaboración propia / Concello de Fisterra



4,00



4,00

- Liña de comixa
- Novo volume previsto
- Volume fóra de ordenación

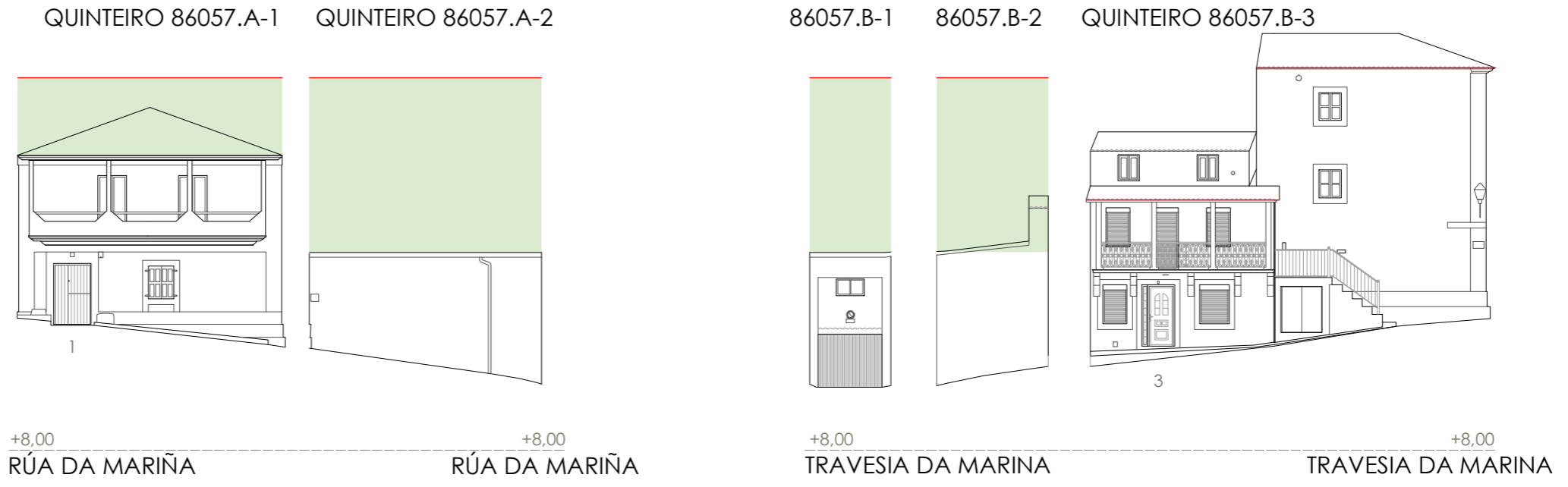


Sistema de coordenadas: EPSG 25829  
 UTM ETRS89 Zona 29N  
 Unidades: metros

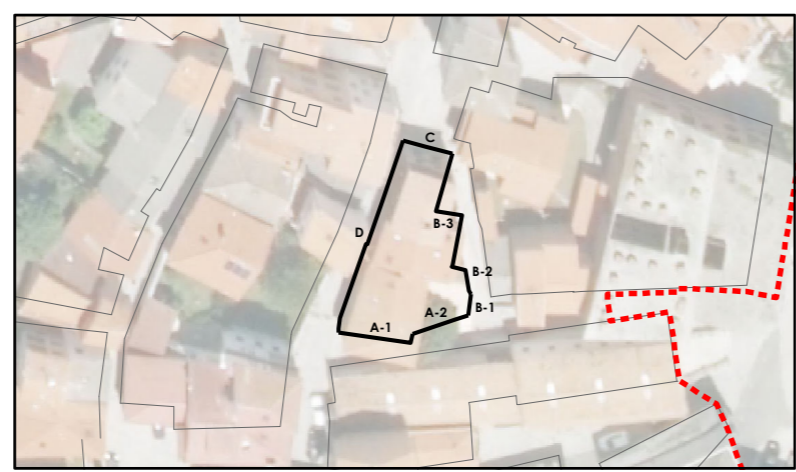
<b>GRÁFICO DE FOLLAS</b> <b>GRÁFICO DE HOJAS</b>	<table border="1"> <tr><td>A1</td><td></td></tr> <tr><td>B1</td><td>B2</td></tr> <tr><td>C1</td><td>C2</td></tr> <tr><td>D1</td><td>D2</td></tr> <tr><td>E1</td><td>E2</td></tr> <tr><td>F1</td><td></td></tr> <tr><td>G1</td><td>G2</td></tr> <tr><td>H1</td><td>H2</td></tr> <tr><td>I1</td><td>I2</td></tr> </table>	A1		B1	B2	C1	C2	D1	D2	E1	E2	F1		G1	G2	H1	H2	I1	I2	Concello de FISTERRA 	<b>CONCELLO DE FISTERRA (A CORUÑA)</b> <small>AYUNTAMIENTO DE FISTERRA (A CORUÑA)</small>
	A1																				
B1	B2																				
C1	C2																				
D1	D2																				
E1	E2																				
F1																					
G1	G2																				
H1	H2																				
I1	I2																				
ALFONSO BOTANA 	<b>PLAN ESPECIAL DE PROTECCIÓN E REFORMA INTERIOR DO CASCO HISTÓRICO</b> <small>PLAN ESPECIAL DE PROTECCIÓN Y REFORMA INTERIOR DEL CASCO HISTÓRICO</small>																				
	15037_PEPRIICH_202006_AP Setembro 2020 <small>Septiembre 2020</small>	<b>Alfonso Botana S.L.</b> <small>Aprobación Provisional y Definitiva</small>	<b>III. PLANOS DE ORDENACIÓN</b> <small>III PLANOS DE ORDENACIÓN</small>																		
	1:200 	<b>III.04 ALZADO QUINTEIRO 85056</b> <small>BLD. ALZADO MANZANA 85056</small>																			

Fonte de datos / Fuente de datos:  
 - Elaboración propia / Concello de Fisterra  
 - Elaboración propia / Concello de Fisterra





— Liña de cornixa  
 ■ Novo volume previsto



Sistema de coordenadas: EPSG 25829  
 UTM ETRS89 Zona 29N  
 Unidades: metros

GRÁFICO DE FOLLAS GRÁFICO DE HOJAS	A1	Concello de FISTERRA		<b>CONCELLO DE FISTERRA (A CORUÑA)</b> AYUNTAMIENTO DE FISTERRA (A CORUÑA)
	B1 B2			
	C1 C2	<b>Alfonso Botana S.L.</b> Aprobación Provisional e Definitiva		
	D1 D2			
	E1 E2	15037_PEPRIICH_202006_AP Setembro 2020		
	F1	1:200		
	G1 G2			
	H1 H2	1 de 2		
	I1 I2			

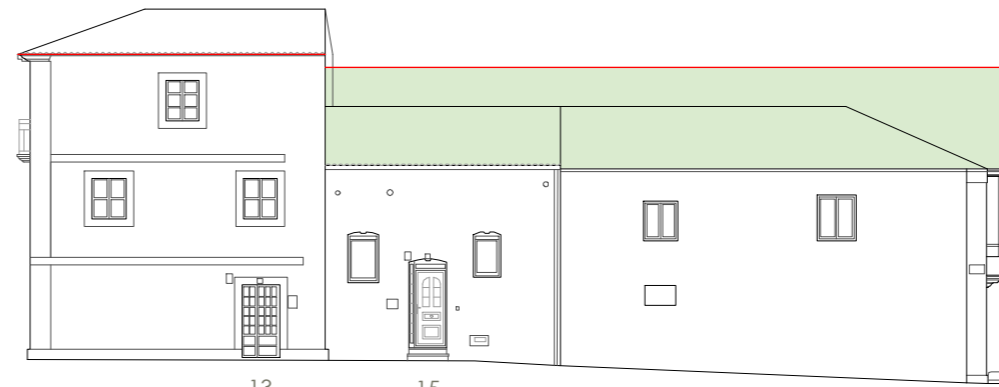
Fonte de datos / Fuente de datos:  
 - Elaboración propia / Concello de Fisterra  
 - Elaboración propia / Concello de Fisterra

QUINTEIRO 86057.C



+11,00 +11,00  
RÚA DA PRAZA

QUINTEIRO 86057.D



+11,00 +11,00  
RÚA DA PRAZA

QUINTEIRO 86057.C



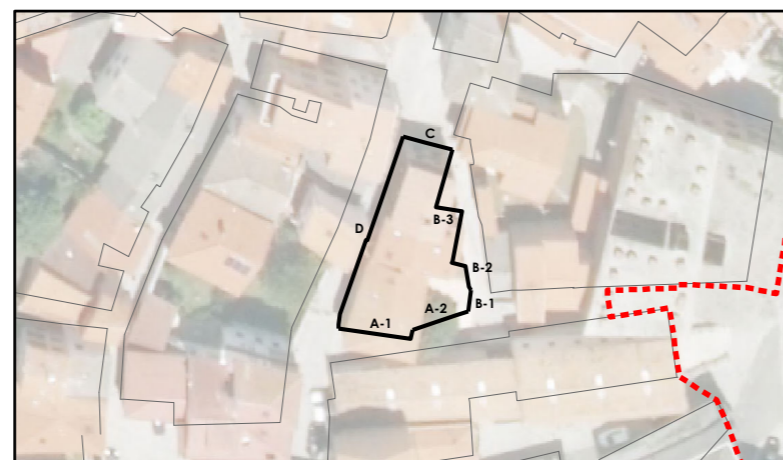
+11,00 +11,00  
RÚA DA PRAZA

QUINTEIRO 86057.D



+11,00 +11,00  
RÚA DA PRAZA

- Liña de cornixa
- Novo volume previsto



Sistema de coordenadas: EPSG 25829  
UTM ETRS89 Zona 29N  
Unidades: metros

<b>GRÁFICO DE FOLLAS GRÁFICO DE HOJAS</b>	A1		<b>CONCELLO DE FISTERRA (A CORUÑA)</b> <small>AYUNTAMIENTO DE FISTERRA (A CORUÑA)</small>
	B1 B2		
C1 C2	<b>Alfonso Botana S.L.</b> <small>Aplicación Provisional y Definitiva</small>		<b>III. PLANOS DE ORDENACIÓN</b> <small>III PLANOS DE ORDENACIÓN</small>
D1 D2	<b>Aprobación Provisional e Definitiva</b>		<b>III.04 ALZADO QUINTEIRO 85057</b> <small>BLOQUE ALZADO MANZANA 85057</small>
E1 E2	<small>15037_PEPRIH_202006_AP</small>		<small>Setembro 2020</small>
F1	<small>1:200</small>		
G1 G2	<small>1 de 2</small>		
H1 H2			
I1 I2			

Fonte de datos / Fuente de datos:  
- Elaboración propia / Concello de Fisterra  
- Elaboración propia / Concello de Fisterra

QUINTEIRO 86058.A-1 86058.A-2 QUINTEIRO 86058.A-3



+10,00  
RÚA ARA-SOLIS

+10,00  
RÚA ARA-SOLIS

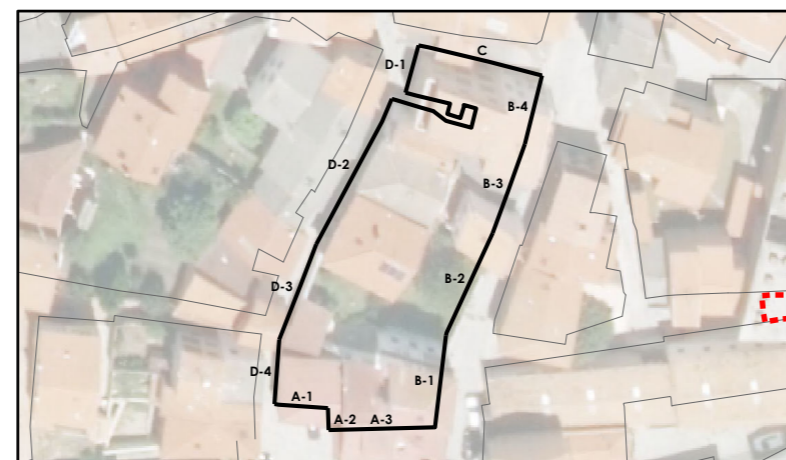
QUINTEIRO 86058.A-1 86058.A-2 QUINTEIRO 86058.A-3



+10,00  
RÚA ARA-SOLIS

+10,00  
RÚA ARA-SOLIS

- Liña de comixa
- Novo volume previsto
- Volume fóra de ordenación



Sistema de coordenadas: EPSG 25829  
UTM ETRS89 Zona 29N  
Unidades: metros

<b>GRÁFICO DE FOLLAS GRÁFICO DE HOJAS</b>	A1		1 de 4	Concello de FISTERRA		<b>CONCELLO DE FISTERRA (A CORUÑA)</b> AYUNTAMIENTO DE FISTERRA (A CORUÑA)	
	B1			B2	PLAN ESPECIAL DE PROTECCIÓN E REFORMA INTERIOR DO CASCO HISTÓRICO PLAN ESPECIAL DE PROTECCIÓN Y REFORMA INTERIOR DEL CASCO HISTÓRICO		
	C1			C2	<b>Alfonso Botana S.L.</b> Aprobación Provisional e Definitiva		
	D1			D2	III. PLANOS DE ORDENACIÓN III.04 ALZADO QUINTEIRO 85058 BLD. ALZADO MANZANA 85058		
E1	E2	15037_PEPRIH_202006_AP Setembro 2020 Septiembre 2020			1:200		
F1	E2	ALFONSO BOTANA			0 12,5 25 50 Metros		
G1	G2	15037_PEPRIH_202006_AP Setembro 2020 Septiembre 2020			1:200		
H1	H2	ALFONSO BOTANA			0 12,5 25 50 Metros		
I1	I2	15037_PEPRIH_202006_AP Setembro 2020 Septiembre 2020			1:200		

Fonte de datos / Fuente de datos:  
- Elaboración propia / Concello de Fisterra  
- Elaboración propia / Concello de Fisterra

QUINTEIRO 86058.B-1



+11,00  
RÚA ARA-SOLIS

QUINTEIRO 86058.B-2

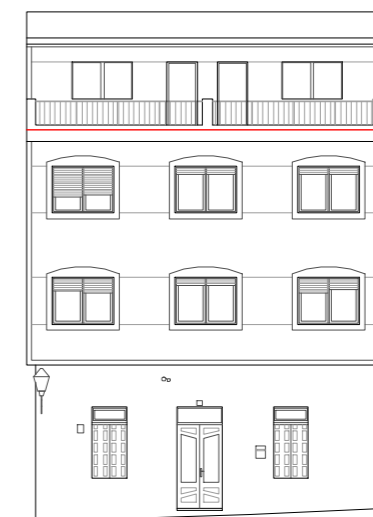


QUINTEIRO 86058.B-3



22 20

QUINTEIRO 86058.B-4



18

+11,00  
RÚA ARA-SOLIS

QUINTEIRO 86058.B-1



+11,00  
RÚA ARA-SOLIS

QUINTEIRO 86058.B-2

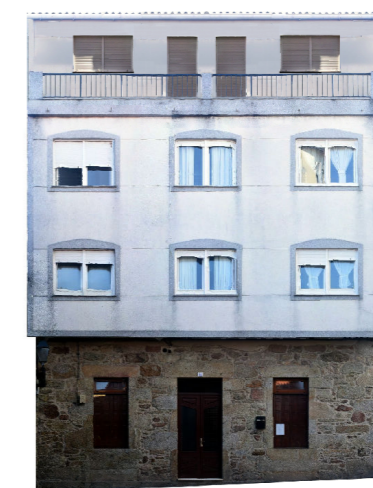


QUINTEIRO 86058.B-3



22 20

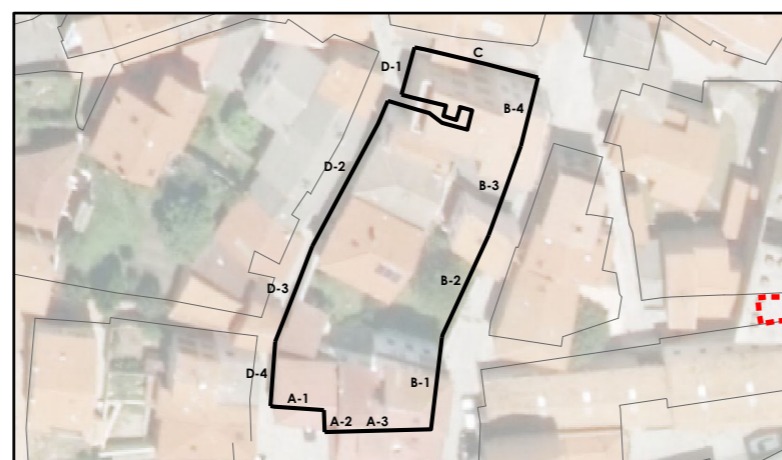
QUINTEIRO 86058.B-4



18

+11,00  
RÚA ARA-SOLIS

- Liña de cornixa
- Novo volume previsto
- Volume fóra de ordenación



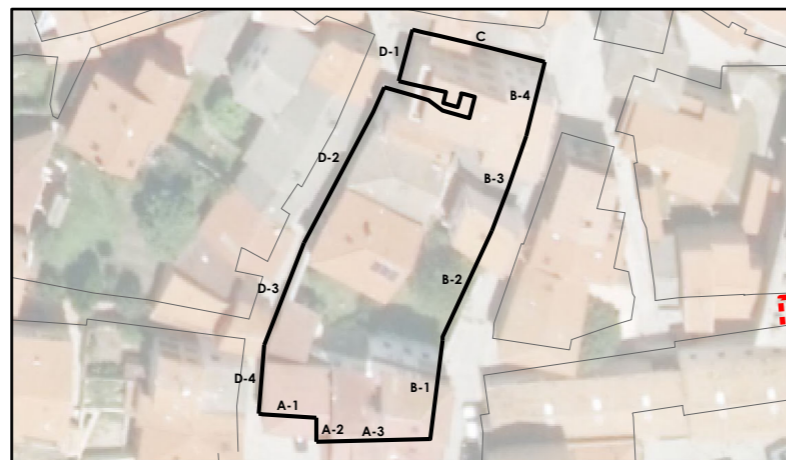
Sistema de coordenadas: EPSG 25829  
UTM ETRS89 Zona 29N  
Unidades: metros

GRÁFICO DE FOLLAS GRÁFICO DE HOJAS	A1	Cello de FISTERRA	CONCELLO DE FISTERRA (A CORUÑA) AYUNTAMIENTO DE FISTERRA (A CORUÑA)	
	B1 B2			PLAN ESPECIAL DE PROTECCIÓN E REFORMA INTERIOR DO CASCO HISTÓRICO PLAN ESPECIAL DE PROTECCIÓN Y REFORMA INTERIOR DEL CASCO HISTÓRICO
	C1 C2			Alfonso Botana S.L. Aprobación Provisional e Definitiva
	D1 D2			III. PLANOS DE ORDENACIÓN III.04 ALZADO QUINTEIRO 85058 BLD. ALZADO MANZANA 85058
E1 E2	15037_PEPRIICH_202006_AP	15037_PEPRIICH_202006_AP	15037_PEPRIICH_202006_AP	
F1	Setembro 2020	Setembro 2020	Setembro 2020	
G1 G2	1:200	1:200	1:200	
H1 H2	2 de 4	0 12,5 25 50 Metros	0 12,5 25 50 Metros	
I1 I2				

Fonte de datos / Fuente de datos:  
- Elaboración propia / Concello de Fisterra  
- Elaboración propia / Concello de Fisterra



- Liña de comixa
- Novo volume previsto
- Volume fóra de ordenación

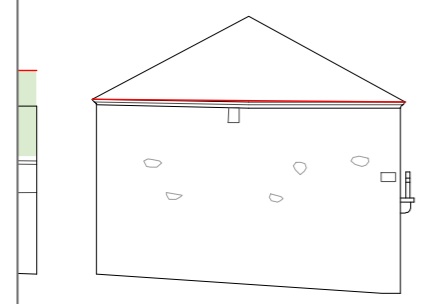


Sistema de coordenadas: EPSG 25829  
 UTM ETRS89 Zona 29N  
 Unidades: metros

GRÁFICO DE FOLLAS GRÁFICO DE HOJAS	A1		Concello de FISTERRA 	<b>CONCELLO DE FISTERRA (A CORUÑA)</b> <small>AYUNTAMIENTO DE FISTERRA (A CORUÑA)</small> <b>PLAN ESPECIAL DE PROTECCIÓN E REFORMA INTERIOR DO CASCO HISTÓRICO</b> <small>PLAN ESPECIAL DE PROTECCIÓN Y REFORMA INTERIOR DEL CASCO HISTÓRICO</small>	
	B1 B2				<b>Alfonso Botana S.L.</b> <small>Aprobación Provisional y Definitiva</small>
C1 C2	<b>ALFONSO BOTANA</b> <small>ARQUITECTURA Y PROYECTOS</small>		<b>III. PLANOS DE ORDENACIÓN</b> <small>III PLANOS DE ORDENACIÓN</small> <b>III.04 ALZADO QUINTEIRO 85058</b> <small>BLOQUE ALZADO MANZANA 85058</small>		
D1 D2					
E1 E2					
F1					
G1 G2					
H1 H2					
I1 I2					
15037_PEPRIICH_202006_AP				Septiembre 2020 <small>Septiembre 2020</small>	
1:200					
3 de 4					

Fonte de datos / Fuente de datos:  
 - Elaboración propia / Concello de Fisterra  
 - Elaboración propia / Concello de Fisterra

NTEIRO 86058.D-4



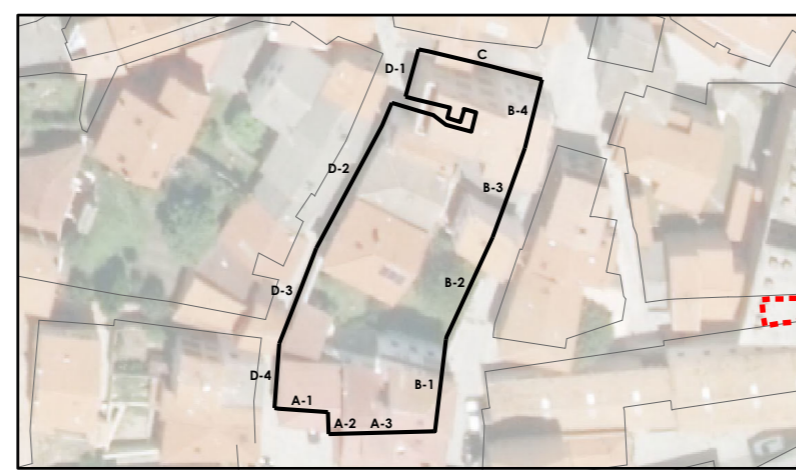
+12,00  
RÚA DE ARRIBA

NTEIRO 86058.D-4



+12,00  
RÚA DE ARRIBA

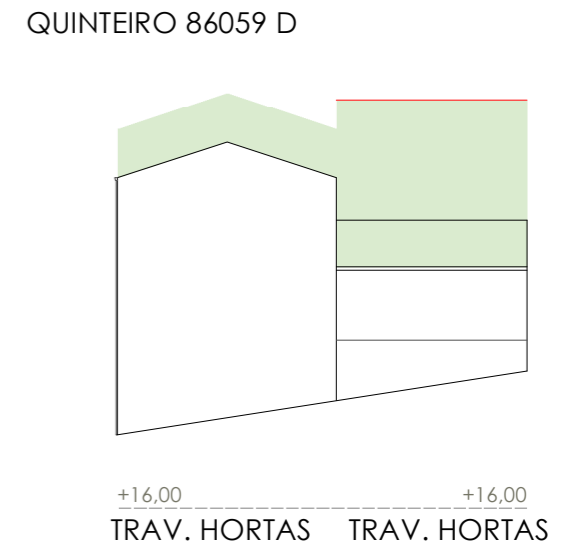
- Liña de comixa
- Novo volume previsto
- Volume fóra de ordenación



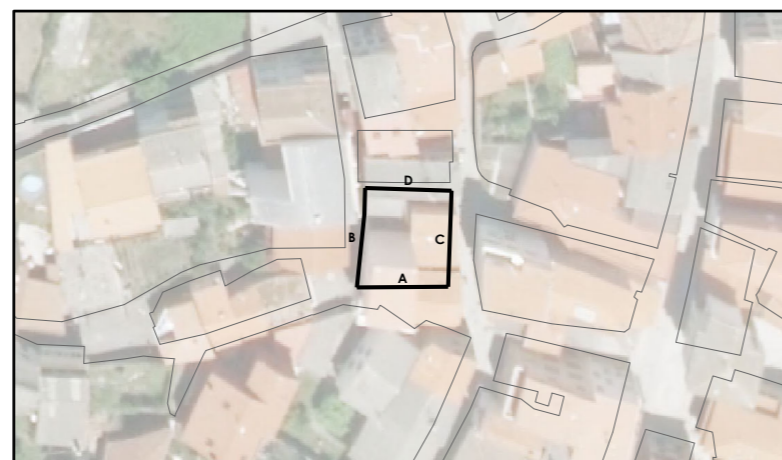
Sistema de coordenadas: EPSG 25829  
UTM ETRS89 Zona 29N  
Unidades: metros

<b>GRÁFICO DE FOLLAS</b> <b>GRÁFICO DE HOJAS</b>	A1		Concello de FISTERRA		<b>CONCELLO DE FISTERRA (A CORUÑA)</b> <small>AYUNTAMIENTO DE FISTERRA (A CORUÑA)</small>
	B1 B2		<b>PLAN ESPECIAL DE PROTECCIÓN E REFORMA INTERIOR DO CASCO HISTÓRICO</b> <small>PLAN ESPECIAL DE PROTECCIÓN Y REFORMA INTERIOR DEL CASCO HISTÓRICO</small>		
	C1 C2		<b>Alfonso Botana S.L.</b> <small>Aprobación Provisional y Definitiva</small>		
	D1 D2		<b>III. PLANOS DE ORDENACIÓN</b> <small>III PLANOS DE ORDENACIÓN</small>		
E1 E2	<small>15037_PEPRIH_202006_AP</small> Setembro 2020 <small>Sepiembre 2020</small>	<b>III.04 ALZADO QUINTEIRO 85058</b> <small>III.04 ALZADO MANZANA 85058</small>			
F1	<small>4 de 4</small>	1:200			
G1 G2					
H1 H2					
I1 I2					

Fonte de datos / Fuente de datos:  
- Elaboración propia / Concello de Fisterra  
- Elaboración propia / Concello de Fisterra



- Liña de comixa
- Novo volume previsto
- Volume fóra de ordenación



Sistema de coordenadas: EPSG 25829  
UTM ETRS89 Zona 29N  
Unidades: metros

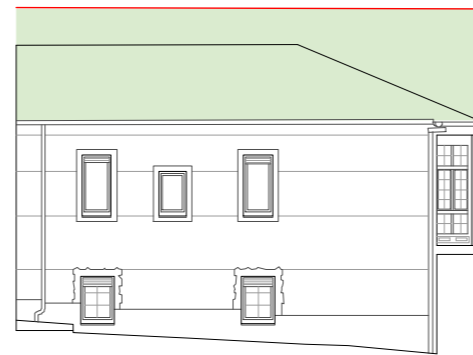
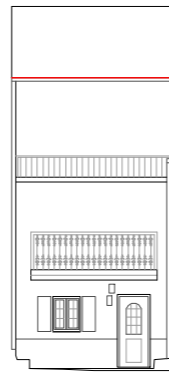
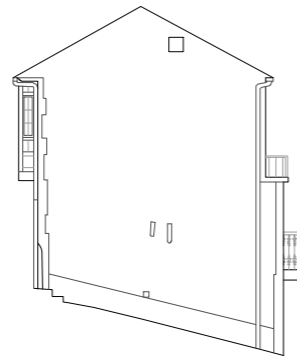
GRÁFICO DE FOLLAS GRÁFICO DE HOJAS	A1	<p>Concello de FISTERRA</p> <p>ALFONSO BOTANA</p> <p>15037_PEPRIICH_202006_AP</p> <p>Setembro 2020</p> <p>1:200</p>	<p><b>CONCELLO DE FISTERRA (A CORUÑA)</b></p> <p>AYUNTAMIENTO DE FISTERRA (A CORUÑA)</p> <p>PLAN ESPECIAL DE PROTECCIÓN E REFORMA INTERIOR DO CASCO HISTÓRICO</p> <p>PLAN ESPECIAL DE PROTECCIÓN Y REFORMA INTERIOR DEL CASCO HISTÓRICO</p>	
	B1 B2			<p><b>Alfonso Botana S.L.</b></p> <p>Aprobación Provisional e Definitiva</p>
C1 C2	<p>III. PLANOS DE ORDENACIÓN</p> <p>III.04 ALZADO QUINTEIRO 85059</p> <p>BLOQUE ALZADO MANZANA 85059</p>		<p>0 12,5 25 50 Metros</p>	
D1 D2				
E1 E2				
F1				
G1 G2				
H1 H2				
I1 I2				
1 de 1				

QUINTEIRO 86061 A-1

QUINTEIRO 86061 A-2

QUINTEIRO 86061 A-3

QUINTEIRO 86061 C



+18,00  
RÚA HOSPITAL

+18,00  
RÚA HOSPITAL

+18,00  
RÚA HORTAS

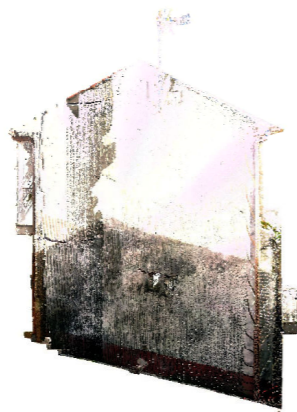
+18,00  
RÚA HORTAS

QUINTEIRO 86061 A-1

QUINTEIRO 86061 A-2

QUINTEIRO 86061 A-3

QUINTEIRO 86061 C



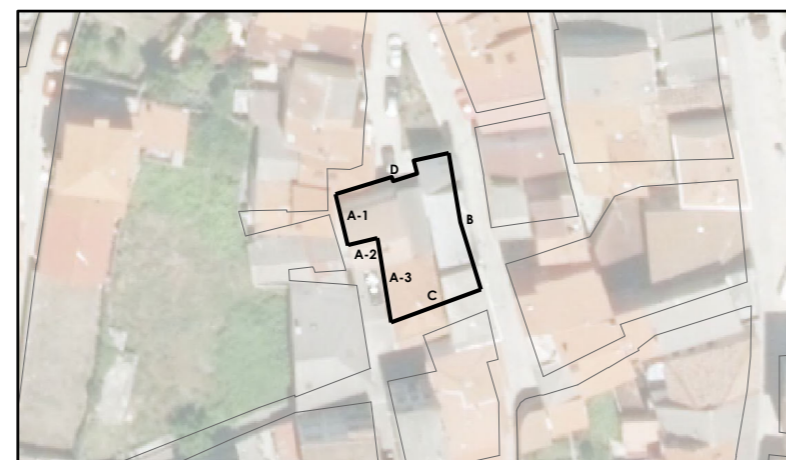
+18,00  
RÚA HOSPITAL

+18,00  
RÚA HOSPITAL

+18,00  
RÚA HORTAS

+18,00  
RÚA HORTAS

- Liña de cornixa
- Novo volume previsto

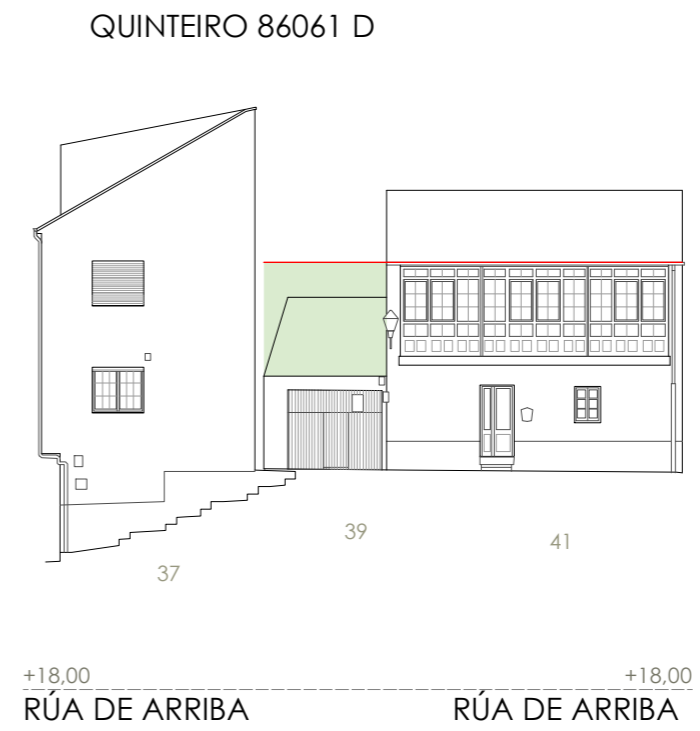


Sistema de coordenadas: EPSG 25829  
UTM ETRS89 Zona 29N  
Unidades: metros

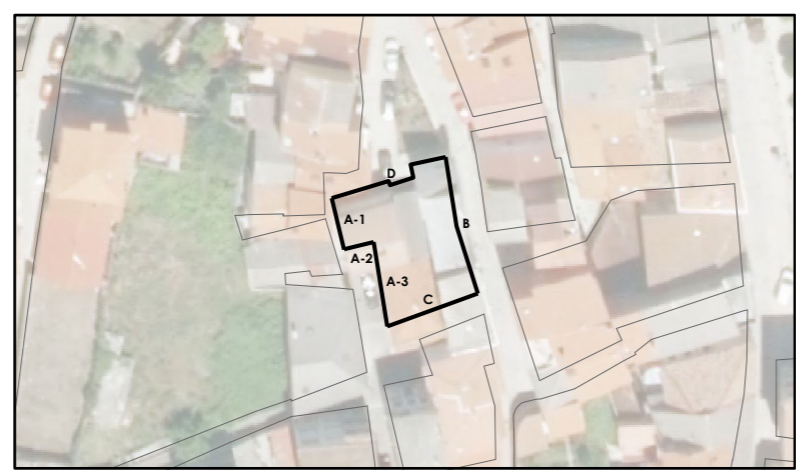
GRÁFICO DE FOLLAS GRÁFICO DE HOJAS	A1	Concello de FISTERRA		<b>CONCELLO DE FISTERRA (A CORUÑA)</b> AYUNTAMIENTO DE FISTERRA (A CORUÑA)
	B1 B2			
	C1 C2	ALFONSO BOTANA ARQUITECTURA S.L.		<b>Alfonso Botana S.L.</b> Aprobación Provisional e Definitiva
	D1 D2			III. PLANOS DE ORDENACIÓN III.04 ALZADO QUINTEIRO 85061
	E1 E2	15037_PEPRIICH_202006_AP Setembro 2020 Setembro 2020		III. PLANOS DE ORDENACIÓN III.04 ALZADO QUINTEIRO 85061
	F1			1:200
	G1 G2	1 de 2		
	H1 H2			
	I1 I2			

Fonte de datos / Fuente de datos:  
- Elaboración propia / Concello de Fisterra  
- Elaboración propia / Concello de Fisterra





- Liña de comixa
- Novo volume previsto



Sistema de coordenadas: EPSG 25829  
UTM ETRS89 Zona 29N  
Unidades: metros

GRÁFICO DE FOLLAS GRÁFICO DE HOJAS	A1	Concello de FISTERRA		CONCELLO DE FISTERRA (A CORUÑA) AYUNTAMIENTO DE FISTERRA (A CORUÑA)
	B1 B2			
	C1 C2	ALFONSO BOTANA ARQUITECTURA E ENXERXAMENTO		Alfonso Botana S.L.
	D1 D2			Aprobación Provisional e Definitiva
	E1 E2	15037_PEPRIICH_202006_AP Setembro 2020 Setiembre 2020		III. PLANOS DE ORDENACIÓN
	F1			III.04 ALZADO QUINTEIRO 85061 BLOQUE ALZADO MANZANA 85061
	G1 G2	1:200		
	H1 H2			
	I1 I2	2 de 2		0 12,5 25 50 Metros

Fonte de datos / Fuente de datos:  
- Elaboración propia / Concello de Fisterra  
- Elaboración propia / Concello de Fisterra