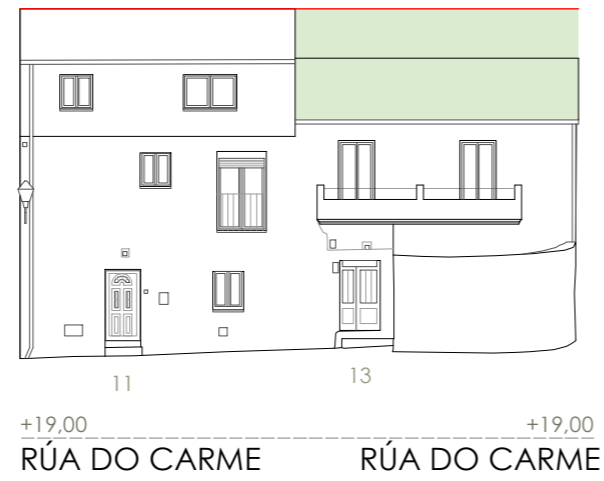
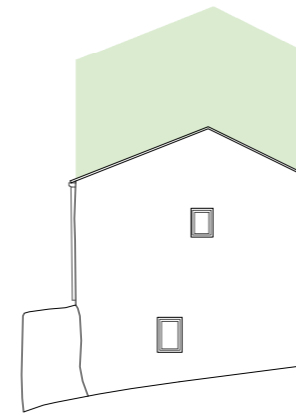


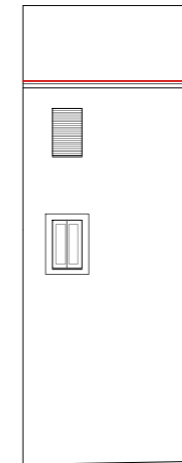
QUINTEIRO 86062.C



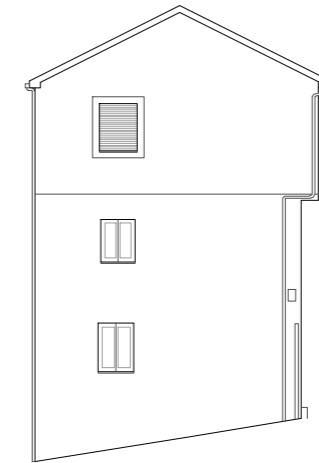
QUINTEIRO 86062.B-1



Q 86062.B-2



QUINTEIRO 86062.B-3



QUINTEIRO 86062.C



QUINTEIRO 86062.B-1



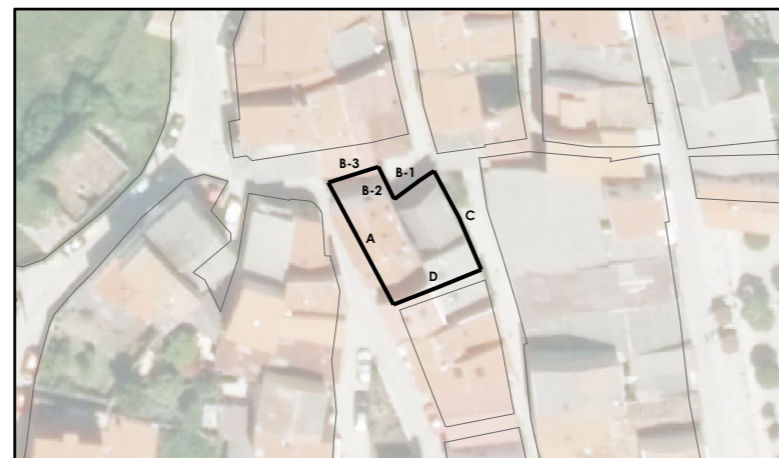
Q 86062.B-2



QUINTEIRO 86062.B-3



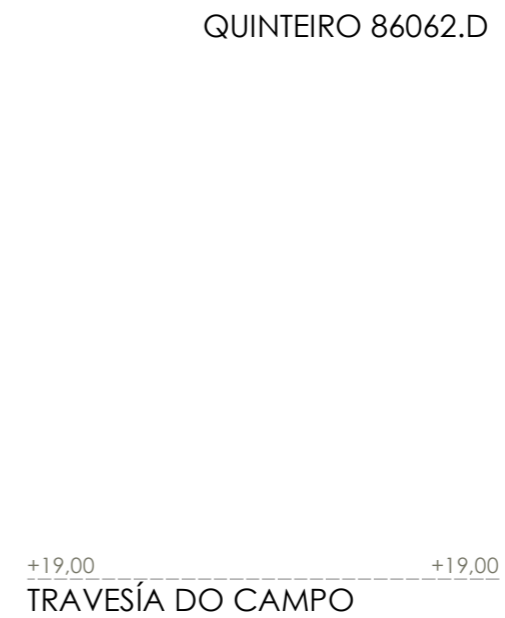
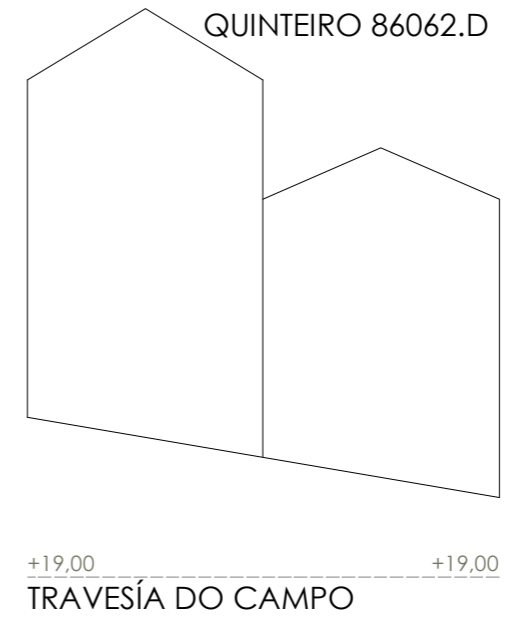
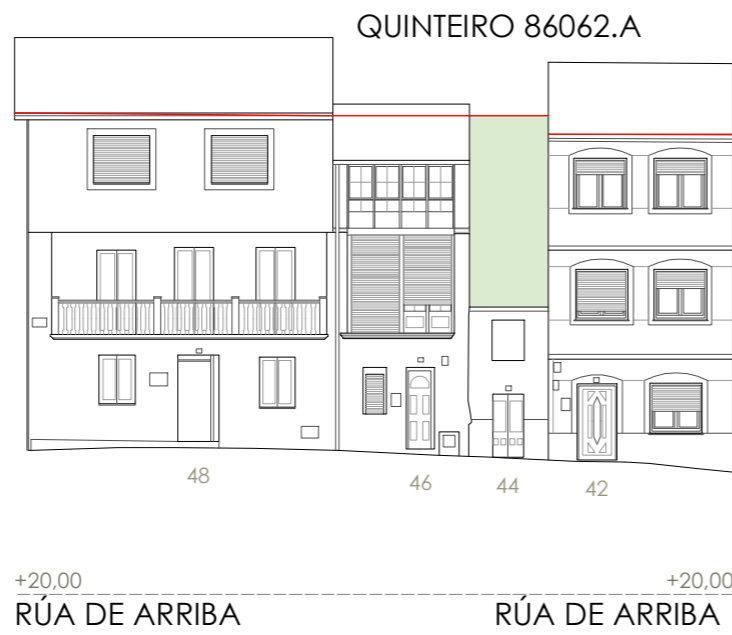
- Liña de comixa
- Novo volume previsto



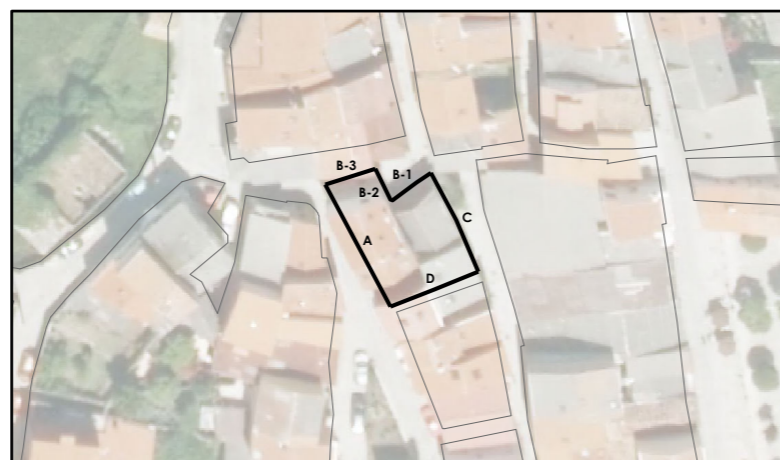
Sistema de coordenadas: EPSG 25829
UTM ETRS89 Zona 29N
Unidades: metros

GRÁFICO DE FOLLAS GRÁFICO DE HOJAS	A1	Concello de FISTERRA		CONCELLO DE FISTERRA (A CORUÑA) AYUNTAMIENTO DE FISTERRA (A CORUÑA)
	B1 B2			
	C1 C2	ALFONSO BOTANA ARQUITECTURA Y PROYECTOS		Alfonso Botana S.L. Aprobación Provisional e Definitiva
	D1 D2			III. PLANOS DE ORDENACIÓN III.04 ALZADO QUINTEIRO 85062 BLD. ALZADO MANZANA 85062
	E1 E2	15037_PEPRIICH_202006_AP Setembro 2020 Setembro 2020		1:200
	F1			0 12,5 25 50 Metros
	G1 G2	1 de 2		
	H1 H2			
	I1 I2			

Fonte de datos / Fuente de datos:
- Elaboración propia / Concello de Fisterra
- Elaboración propia / Concello de Fisterra



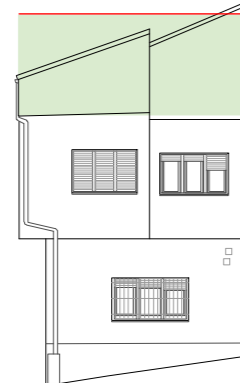
- Liña de comixa
- Novo volume previsto



Sistema de coordenadas: EPSG 25829
UTM ETRS89 Zona 29N
Unidades: metros

GRÁFICO DE FOLLAS GRÁFICO DE HOJAS	A1	Concello de FISTERRA		CONCELLO DE FISTERRA (A CORUÑA)
	B1 B2			AYUNTAMIENTO DE FISTERRA (A CORUÑA)
C1 C2	ALFONSO BOTANA	15037_PEPRIICH_202006_AP	III. PLANOS DE ORDENACIÓN	PLAN ESPECIAL DE PROTECCIÓN E REFORMA INTERIOR DO CASCO HISTÓRICO
D1 D2				PLAN ESPECIAL DE PROTECCIÓN Y REFORMA INTERIOR DEL CASCO HISTÓRICO
E1 E2	2 de 2	Setembro 2020	III.04 ALZADO QUINTEIRO 85062	Alfonso Botana S.L.
F1				Aprobación Provisional e Definitiva
G1 G2	1:200			III. PLANOS DE ORDENACIÓN
H1 H2				III.04 ALZADO QUINTEIRO 85062
I1 I2				BLD. ALZADO MANZANA 85062

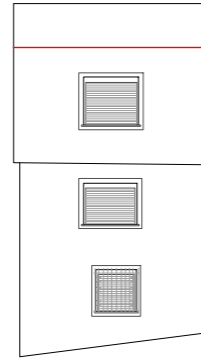
QUINTEIRO 86063.B-1



+20,00

RÚA DESIDERIO PAZ

Q 86063.B-2



RÚA FONTE VELLA

QUINTEIRO 86063.B-3



44

QUINTEIRO 86063.B-4



42

QUINTEIRO 86063.B-5



40

38

QUINTEIRO 86063.B-6



36

+20,00

RÚA FONTE VELLA

QUINTEIRO 86063.B-1



+20,00

RÚA DESIDERIO PAZ

Q 86063.B-2



RÚA FONTE VELLA

QUINTEIRO 86063.B-3



44

QUINTEIRO 86063.B-4



42

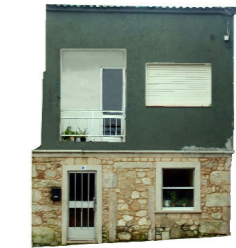
QUINTEIRO 86063.B-5



40

38

QUINTEIRO 86063.B-6

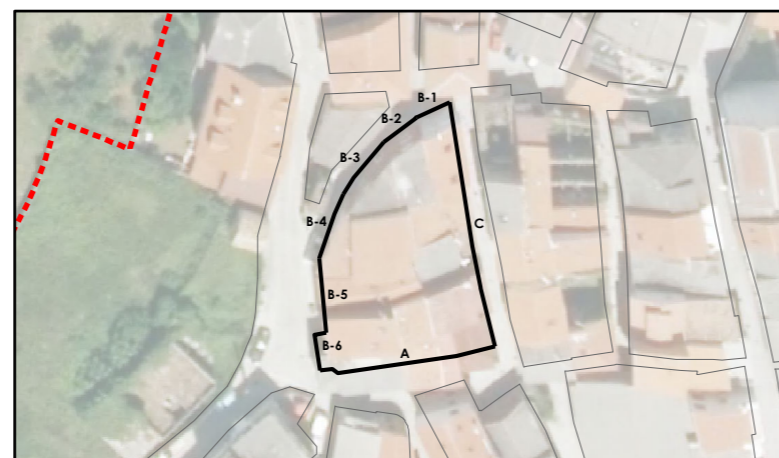


36

+20,00

RÚA FONTE VELLA

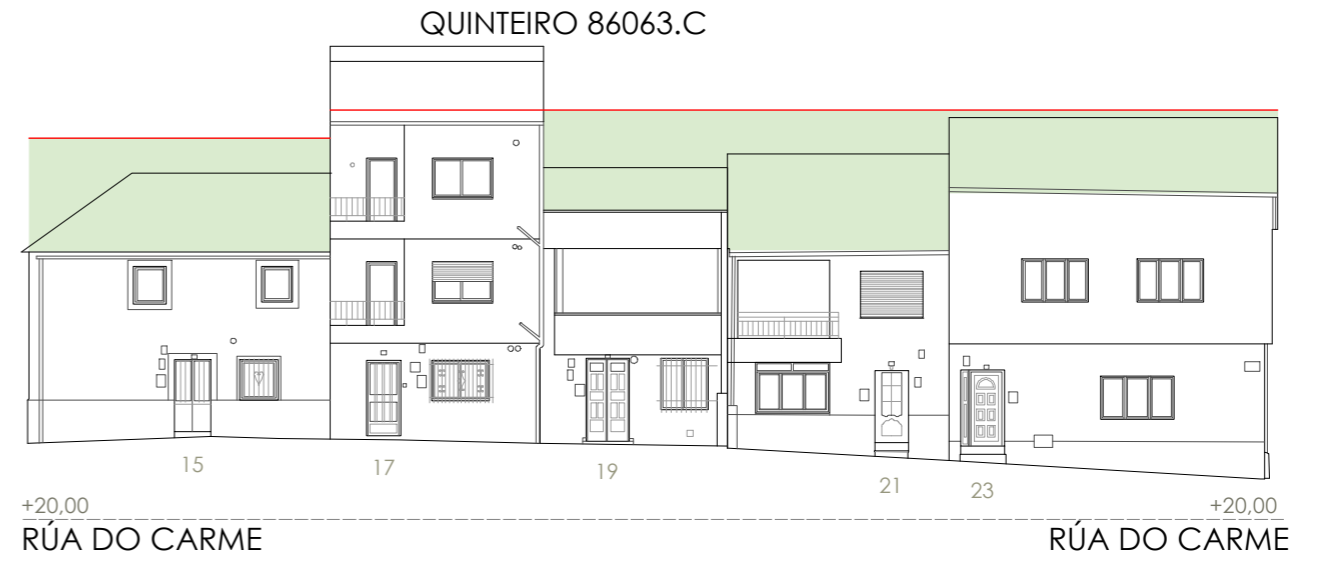
- Liña de comixa
- Novo volume previsto



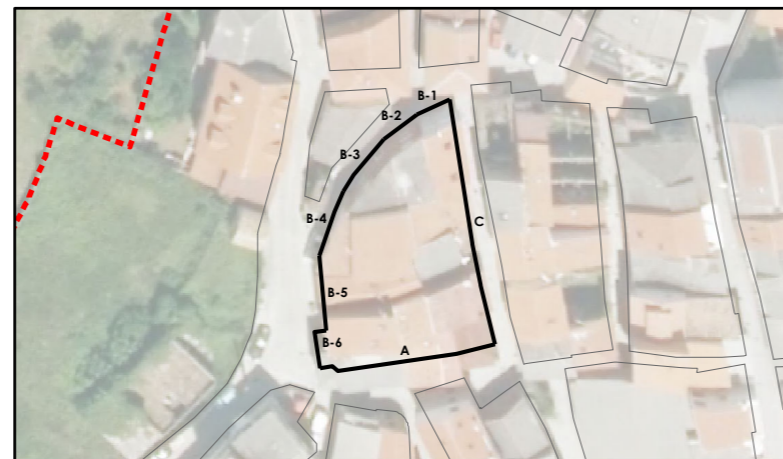
Sistema de coordenadas: EPSG 25829
UTM ETRS89 Zona 29N
Unidades: metros

GRÁFICO DE FOLLAS GRÁFICO DE HOJAS	A1	Concello de FISTERRA	CONCELLO DE FISTERRA (A CORUÑA) AYUNTAMIENTO DE FISTERRA (A CORUÑA)
	B1 B2		
C1 C2	ALFONSO BOTANA	Alfonso Botana S.L.	
D1 D2		Aprobación Provisional e Definitiva	
E1 E2	15037_PEPRIICH_202006_AP	III. PLANOS DE ORDENACIÓN	
F1		III.04 ALZADO QUINTEIRO 85063	
G1 G2	Setembro 2020	BIM4 ALZADO MANZANA 85063	
H1 H2	1:200	0 12,5 25 50 Metros	
I1 I2	1 de 2		

Fonte de datos / Fuente de datos:
- Elaboración propia / Concello de Fisterra
- Elaboración propia / Concello de Fisterra

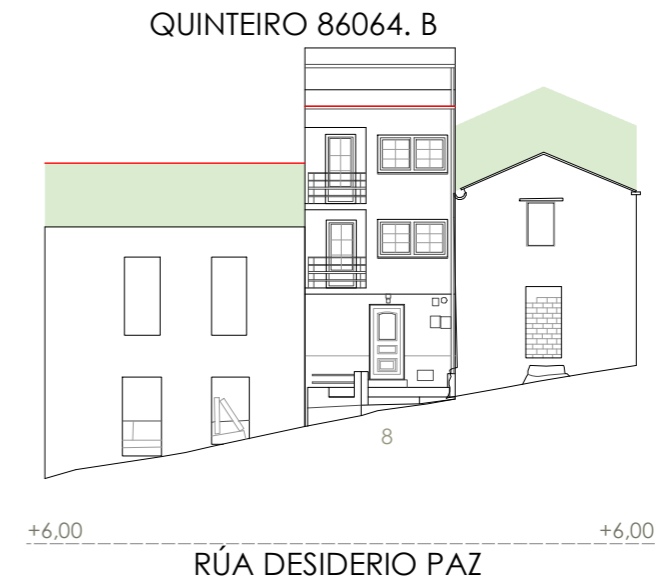


- Liña de comixa
- Novo volume previsto

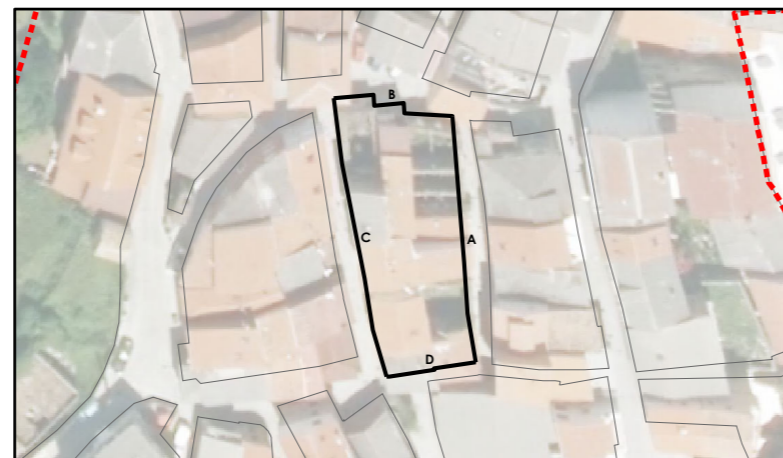


Sistema de coordenadas: EPSG 25829
 UTM ETRS89 Zona 29N
 Unidades: metros

GRÁFICO DE FOLLAS GRÁFICO DE HOJAS	A1	Concello de FISTERRA		CONCELLO DE FISTERRA (A CORUÑA) <small>AYUNTAMIENTO DE FISTERRA (A CORUÑA)</small>
	B1 B2			
	C1 C2	Alfonso Botana S.L. <small>Aprobación Provisional y Definitiva</small>		
	D1 D2			
	E1 E2	III.04 ALZADO QUINTEIRO 85063 <small>BLD. ALZADO MANZANA 85063</small>		
	F1			
	G1 G2	15037_PEPRIICH_202006_AP Setembro 2020 <small>Setiembre 2020</small>		
	H1 H2	1:200		
	I1 I2	2 de 2		



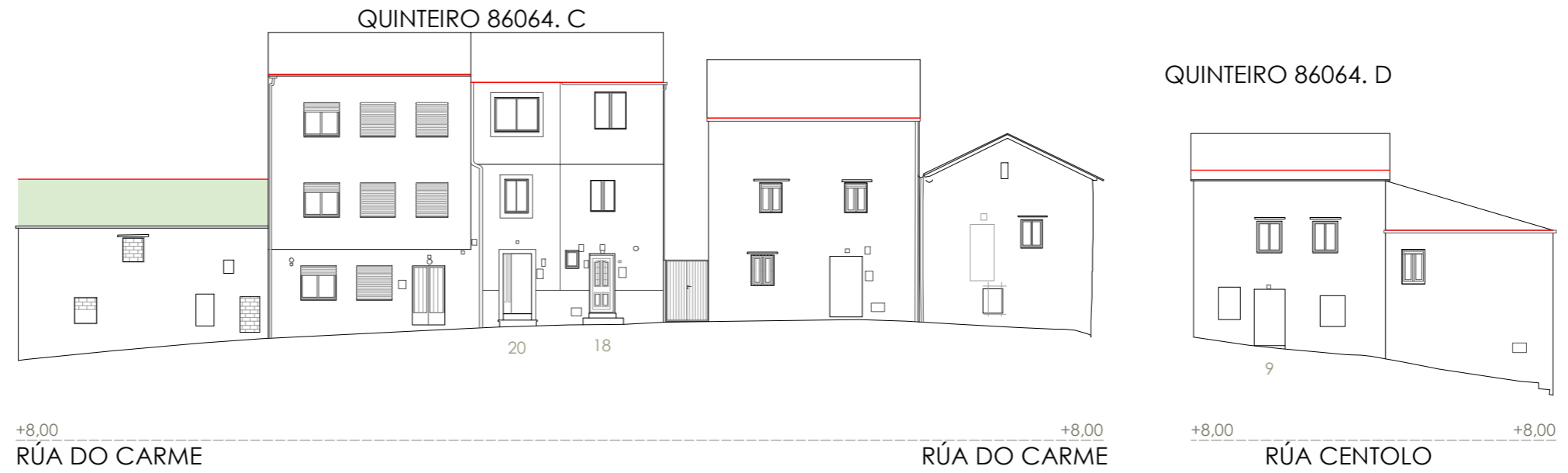
- Liña de comixa
- Novo volume previsto



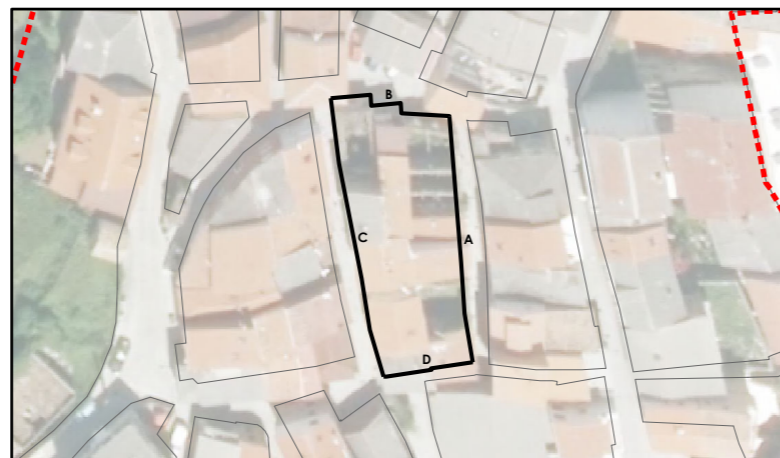
Sistema de coordenadas: EPSG 25829
 UTM ETRS89 Zona 29N
 Unidades: metros

GRÁFICO DE FOLLAS GRÁFICO DE HOJAS	A1	Concello de FISTERRA		CONCELLO DE FISTERRA (A CORUÑA) <small>AYUNTAMIENTO DE FISTERRA (A CORUÑA)</small>
	B1 B2			
	C1 C2	ALFONSO BOTANA S.L. <small>ARQUITECTURA Y PROYECTOS</small>		Aprobación Provisional e Definitiva <small>Aprobación Provisional y Definitiva</small>
	D1 D2			
	E1 E2	<small>15037_PEPRIICH_202006_AP</small> Setembro 2020 <small>Septiembre 2020</small>		III.04 ALZADO QUINTEIRO 85064 <small>BLD. ALZADO MANZANA 85064</small>
	F1			
	G1 G2	<small>1 de 2</small>		
	H1 H2			
	I1 I2			

Fonte de datos / Fuente de datos:
 - Elaboración propia / Concello de Fisterra
 - Elaboración propia / Concello de Fisterra



- Liña de cornixa
- Novo volume previsto



Sistema de coordenadas: EPSG 25829
 UTM ETRS89 Zona 29N
 Unidades: metros

GRÁFICO DE FOLLAS GRÁFICO DE HOJAS	A1	Concello de FISTERRA		CONCELLO DE FISTERRA (A CORUÑA) <small>AYUNTAMIENTO DE FISTERRA (A CORUÑA)</small>
	B1 B2			
	C1 C2	Alfonso Botana S.L. <small>Asesoría Provincial y Definitiva</small>		III. PLANOS DE ORDENACIÓN <small>III PLANOS DE ORDENACIÓN</small>
	D1 D2			
	E1 E2			III.04 ALZADO QUINTEIRO 85064 <small>III.04 ALZADO MANZANA 85064</small>
	F1			
	G1 G2	15037_PEPRIICH_202006_AP Setembro 2020 <small>Septiembre 2020</small>		1:200
	H1 H2			0 12,5 25 50 Metros
	I1 I2			

Fonte de datos / Fuente de datos:
 - Elaboración propia / Concello de Fisterra
 - Elaboración propia / Concello de Fisterra

QUINTEIRO 86065.A



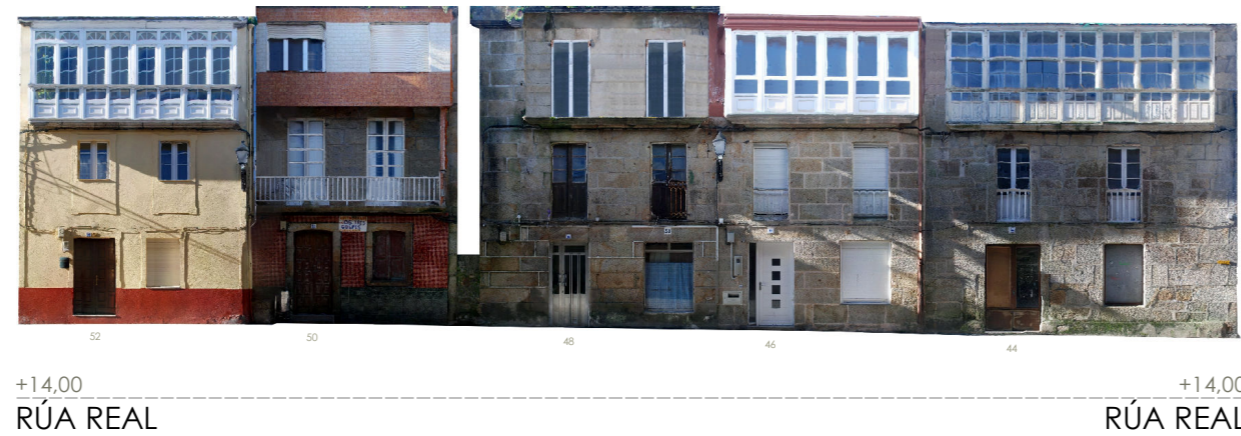
QUINTEIRO 86065.C-1

Q. 86065.C-2

Q.86065.C-3



QUINTEIRO 86065.A



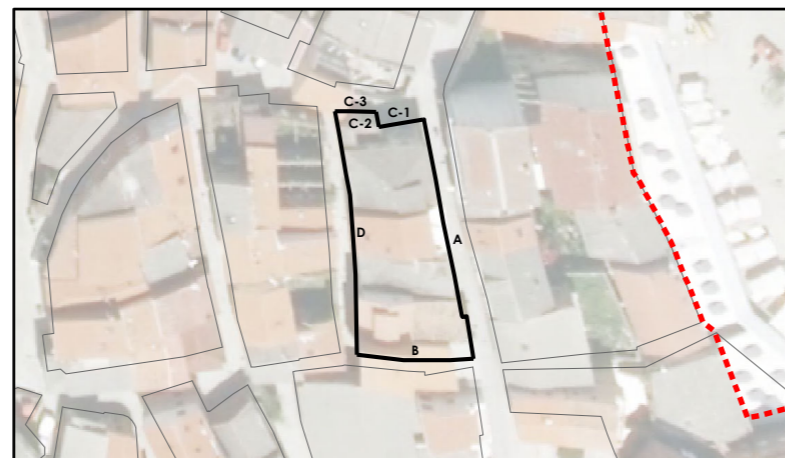
QUINTEIRO 86065.C-1

Q. 86065.C-2

Q.86065.C-3



- Liña de comixa
- Volume fóra de ordenación



Sistema de coordenadas: EPSG 25829
UTM ETRS89 Zona 29N
Unidades: metros

GRÁFICO DE FOLLAS GRÁFICO DE HOJAS	A1	Concello de FISTERRA	 CONCELLO DE FISTERRA (A CORUÑA) AYUNTAMIENTO DE FISTERRA (A CORUÑA)
	B1 B2		
C1 C2	D1 D2	ALFONSO BOTANA ARQUITECTURA Y PROYECTOS	Alfonso Botana S.L. Aprobación Provisional e Definitiva
E1 E2	F1		III. PLANOS DE ORDENACIÓN III.04 ALZADO QUINTEIRO 85065 <small>BLOQUE ALZADO MANZANA 85065</small>
G1 G2	H1 H2	15037_PEPRIICH_202006_AP Setembro 2020 Setembro 2020	1:200
I1 I2		1 de 2	

Fonte de datos / Fuente de datos:
- Elaboración propia / Concello de Fisterra
- Elaboración propia / Concello de Fisterra

QUINTEIRO 86065.D



+14,00 RÚA OLIVA +14,00 RÚA OLIVA

QUINTEIRO 86065.B



+14,00 RÚA CENTOLO +14,00 RÚA CENTOLO

QUINTEIRO 86065.D



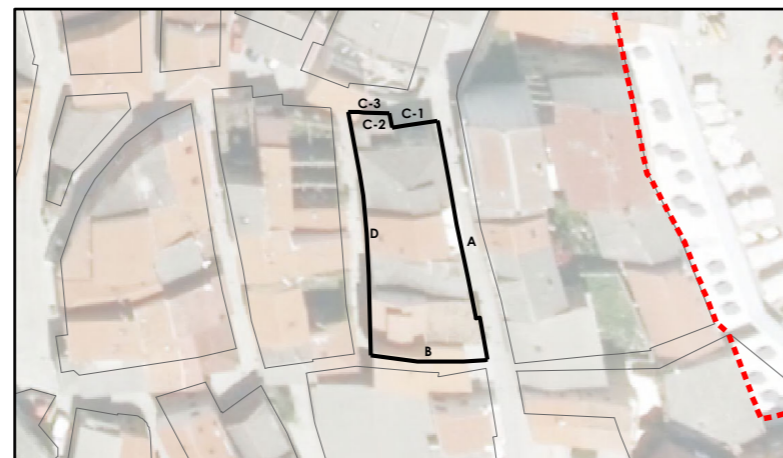
+14,00 RÚA OLIVA +14,00 RÚA OLIVA

QUINTEIRO 86065.B



+14,00 RÚA CENTOLO +14,00 RÚA CENTOLO

- Liña de comixa
- Volume fóra de ordenación



Sistema de coordenadas: EPSG 25829
UTM ETRS89 Zona 29N
Unidades: metros

GRÁFICO DE FOLLAS GRÁFICO DE HOJAS	<table border="1" style="font-size: 8px;"> <tr><td>A1</td><td></td></tr> <tr><td>B1</td><td>B2</td></tr> <tr><td>C1</td><td>C2</td></tr> <tr><td>D1</td><td>D2</td></tr> <tr><td>E1</td><td>E2</td></tr> <tr><td>F1</td><td></td></tr> <tr><td>G1</td><td>G2</td></tr> <tr><td>H1</td><td>H2</td></tr> <tr><td>I1</td><td>I2</td></tr> </table>	A1		B1	B2	C1	C2	D1	D2	E1	E2	F1		G1	G2	H1	H2	I1	I2	 Concello de FISTERRA	CONCELLO DE FISTERRA (A CORUÑA) <small>AYUNTAMIENTO DE FISTERRA (A CORUÑA)</small> PLAN ESPECIAL DE PROTECCIÓN E REFORMA INTERIOR DO CASCO HISTÓRICO <small>PLAN ESPECIAL DE PROTECCIÓN Y REFORMA INTERIOR DEL CASCO HISTÓRICO</small>
	A1																				
B1	B2																				
C1	C2																				
D1	D2																				
E1	E2																				
F1																					
G1	G2																				
H1	H2																				
I1	I2																				
2 de 2	 ALFONSO BOTANA S.L. <small>ARQUITECTURA Y PROYECTOS</small>	Alfonso Botana S.L. Aprobación Provisional e Definitiva <small>Aprobación Provisional y Definitiva</small> III. PLANOS DE ORDENACIÓN <small>III. PLANOS DE ORDENACIÓN</small> III.04 ALZADO QUINTEIRO 85065 <small>III.04 ALZADO MANZANA 85065</small>																			
		15037_PEPRIICH_202006_AP Setembro 2020 <small>Septiembre 2020</small>	1:200																		

Fonte de datos / Fuente de datos:
- Elaboración propia / Concello de Fisterra
- Elaboración propia / Concello de Fisterra

QUINTEIRO 86066.A-1



+14,00
PRAZA DA CONSTITUCIÓN

QUINTEIRO 86066.A-2



+14,00
PRAZA DA CONSTITUCIÓN

QUINTEIRO 86066.C



+14,00
RÚA CENTOLO

QUINTEIRO 86066.A-1



+14,00
PRAZA DA CONSTITUCIÓN

QUINTEIRO 86066.A-2



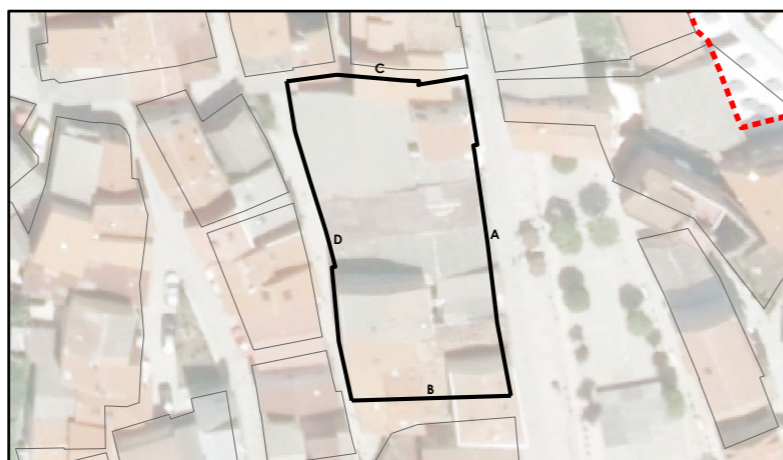
+14,00
PRAZA DA CONSTITUCIÓN

QUINTEIRO 86066.C



+14,00
RÚA CENTOLO

- Liña de cornixa
- Novo volume previsto



Sistema de coordenadas: EPSG 25829
UTM ETRS89 Zona 29N
Unidades: metros

GRÁFICO DE FOLLAS GRÁFICO DE HOJAS	A1		Concello de FISTERRA		CONCELLO DE FISTERRA (A CORUÑA) AYUNTAMIENTO DE FISTERRA (A CORUÑA) PLAN ESPECIAL DE PROTECCIÓN E REFORMA INTERIOR DO CASCO HISTÓRICO PLAN ESPECIAL DE PROTECCIÓN Y REFORMA INTERIOR DEL CASCO HISTÓRICO
	B1 B2				
C1 C2	15037_PEPRICh_202006_AP Setembro 2020 Setembro 2020		III. PLANOS DE ORDENACIÓN III PLANOS DE ORDENACIÓN III.04 ALZADO QUINTEIRO 85066 BLD4 ALZADO MANZANA 85066		
D1 D2				1 de 2 1:200 	
E1 E2					
F1					
G1 G2					
H1 H2					
I1 I2					

Fonte de datos / Fuente de datos:
- Elaboración propia / Concello de Fisterra
- Elaboración propia / Concello de Fisterra

QUINTEIRO 86066.D



+17,00
RUA DO CARMEN

+17,00
RUA DO CARMEN

QUINTEIRO 86066.B



+15,00
TRAVESÍA DO CARMEN

+15,00
TRAVESÍA DO CARMEN

QUINTEIRO 86066.D



+17,00
RUA DO CARMEN

+17,00
RUA DO CARMEN

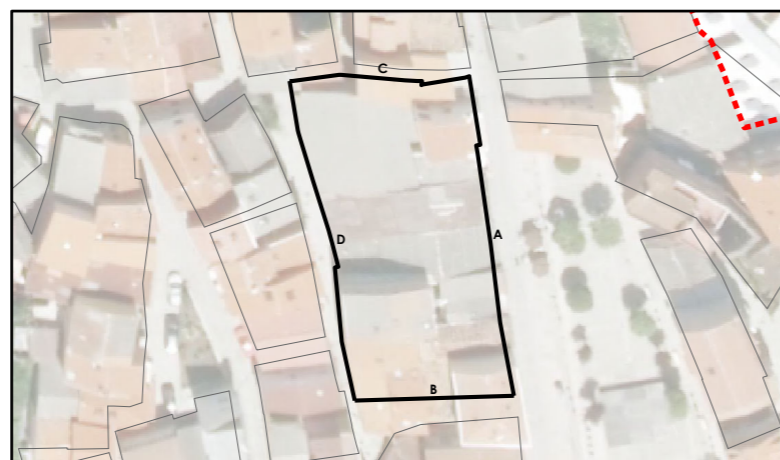
QUINTEIRO 86066.B





+15,00
TRAVESÍA DO CARMEN

+15,00
TRAVESÍA DO CARMEN

- Liña de cornixa
- Novo volume previsto



Sistema de coordenadas: EPSG 25829
UTM ETRS89 Zona 29N
Unidades: metros

GRÁFICO DE FOLLAS GRÁFICO DE HOJAS	<table border="1"> <tr><td>A1</td></tr> <tr><td>B1 B2</td></tr> <tr><td>C1 C2</td></tr> <tr><td>D1 D2</td></tr> <tr><td>E1 E2</td></tr> <tr><td>F1</td></tr> <tr><td>G1 G2</td></tr> <tr><td>H1 H2</td></tr> <tr><td>I1 I2</td></tr> </table>	A1	B1 B2	C1 C2	D1 D2	E1 E2	F1	G1 G2	H1 H2	I1 I2	 Concello de FISTERRA	CONCELLO DE FISTERRA (A CORUÑA) AYUNTAMIENTO DE FISTERRA (A CORUÑA)
	A1											
B1 B2												
C1 C2												
D1 D2												
E1 E2												
F1												
G1 G2												
H1 H2												
I1 I2												
ALFONSO BOTANA <small>ARQUITECTURA Y PROYECTOS</small>		PLAN ESPECIAL DE PROTECCIÓN E REFORMA INTERIOR DO CASCO HISTÓRICO <small>PLAN ESPECIAL DE PROTECCIÓN Y REFORMA INTERIOR DEL CASCO HISTÓRICO</small>										
15037_PEPRIH_202006_AP Setembro 2020 <small>Septiembre 2020</small>		Alfonso Botana S.L. Aprobación Provisional e Definitiva										
2 de 2		III. PLANOS DE ORDENACIÓN III.04 ALZADO QUINTEIRO 85066 <small>BLOQUE ALZADO MANZANA 85066</small>										
1:200												

Fonte de datos / Fuente de datos:
 - Elaboración propia / Concello de Fisterra
 - Elaboración propia / Concello de Fisterra

QUINTEIRO 86067.A



+14,00 20 18 +14,00
PRAZA DA CONSTITUCIÓN

QUINTEIRO 86067.B



+14,00 +14,00
TRAVESÍA DO CARMEN

QUINTEIRO 86067.A



+14,00 20 18 +14,00
PRAZA DA CONSTITUCIÓN

QUINTEIRO 86067.B






+14,00 +14,00
TRAVESÍA DO CARMEN

- Liña de comixa
- Novo volume previsto

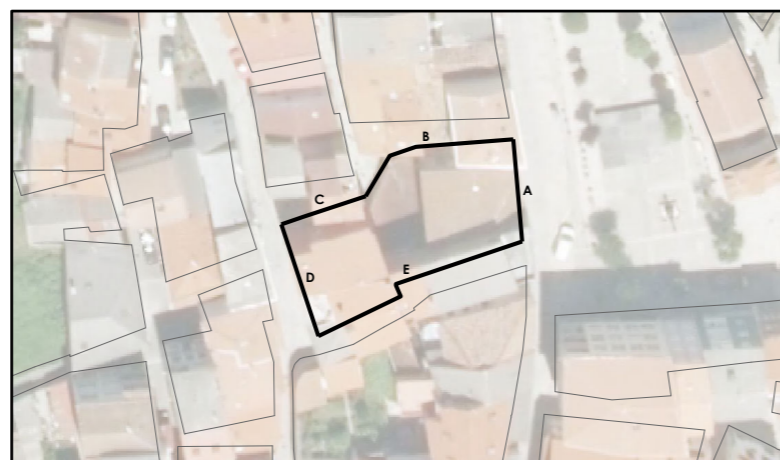


Sistema de coordenadas: EPSG 25829
UTM ETRS89 Zona 29N
Unidades: metros

GRÁFICO DE FOLLAS GRÁFICO DE HOJAS	<table border="1"> <tr><td>A1</td><td></td></tr> <tr><td>B1</td><td>B2</td></tr> <tr><td>C1</td><td>C2</td></tr> <tr><td>D1</td><td>D2</td></tr> <tr><td>E1</td><td>E2</td></tr> <tr><td>F1</td><td></td></tr> <tr><td>G1</td><td>G2</td></tr> <tr><td>H1</td><td>H2</td></tr> <tr><td>I1</td><td>I2</td></tr> </table>	A1		B1	B2	C1	C2	D1	D2	E1	E2	F1		G1	G2	H1	H2	I1	I2	Concello de FISTERRA 	CONCELLO DE FISTERRA (A CORUÑA) AYUNTAMIENTO DE FISTERRA (A CORUÑA)
	A1																				
B1	B2																				
C1	C2																				
D1	D2																				
E1	E2																				
F1																					
G1	G2																				
H1	H2																				
I1	I2																				
ALFONSO BOTANA 	PLAN ESPECIAL DE PROTECCIÓN E REFORMA INTERIOR DO CASCO HISTÓRICO PLAN ESPECIAL DE PROTECCIÓN Y REFORMA INTERIOR DEL CASCO HISTÓRICO																				
		Alfonso Botana S.L. Aprobación Provisional e Definitiva	III. PLANOS DE ORDENACIÓN III PLANOS DE ORDENACIÓN																		
		15037_PEPRIICH_202006_AP Setembro 2020 Setembro 2020	III.04 ALZADO QUINTEIRO 85067 BLD4 ALZADO MANZANA 85067																		
	1 de 2	1:200 	0 12,5 25 50 Metros																		



- Liña de cornixa
- Novo volume previsto

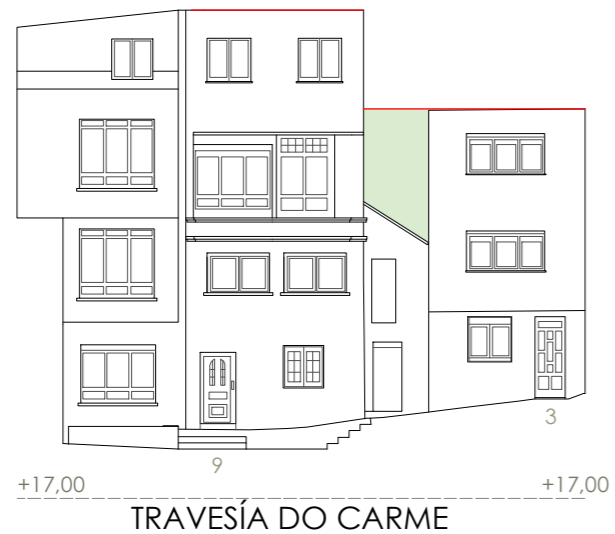


Sistema de coordenadas: EPSG 25829
 UTM ETRS89 Zona 29N
 Unidades: metros

GRÁFICO DE FOLLAS GRÁFICO DE HOJAS	A1		Concello de FISTERRA		CONCELLO DE FISTERRA (A CORUÑA) <small>AYUNTAMIENTO DE FISTERRA (A CORUÑA)</small>
	B1 B2	C1 C2			PLAN ESPECIAL DE PROTECCIÓN E REFORMA INTERIOR DO CASCO HISTÓRICO <small>PLAN ESPECIAL DE PROTECCIÓN Y REFORMA INTERIOR DEL CASCO HISTÓRICO</small>
	D1 D2	E1 E2	Alfonso Botana S.L. <small>Aprobación Provisional y Definitiva</small>		
	F1	G1 G2	III. PLANOS DE ORDENACIÓN <small>III PLANOS DE ORDENACIÓN</small>		
	H1 H2	I1 I2	III.04 ALZADO QUINTEIRO 85067 <small>BLOQUE ALZADO MANZANA 85067</small>		
	2 de 2		15037_PEPRIH_202006_AP Setembro 2020 <small>Septiembre 2020</small>	1:200	

Fonte de datos / Fuente de datos:
 - Elaboración propia / Concello de Fisterra
 - Elaboración propia / Concello de Fisterra

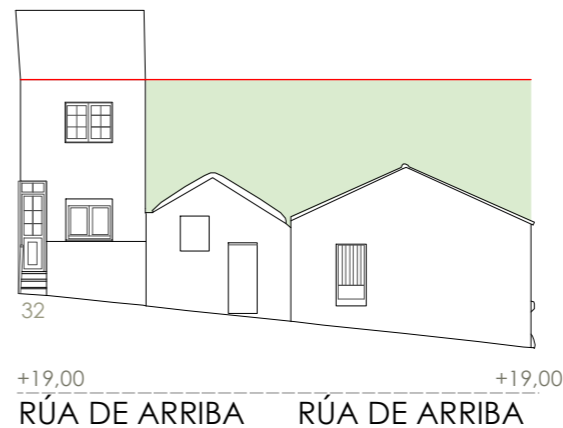
QUINTEIRO 86068.A



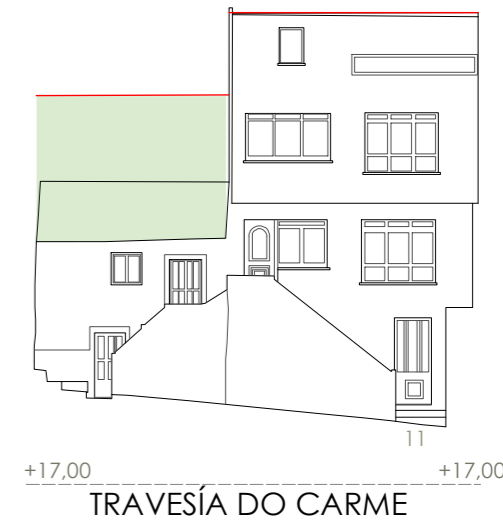
QUINTEIRO 86068.B



QUINTEIRO 86068.C



QUINTEIRO 86068.D



QUINTEIRO 86068.A



QUINTEIRO 86068.B



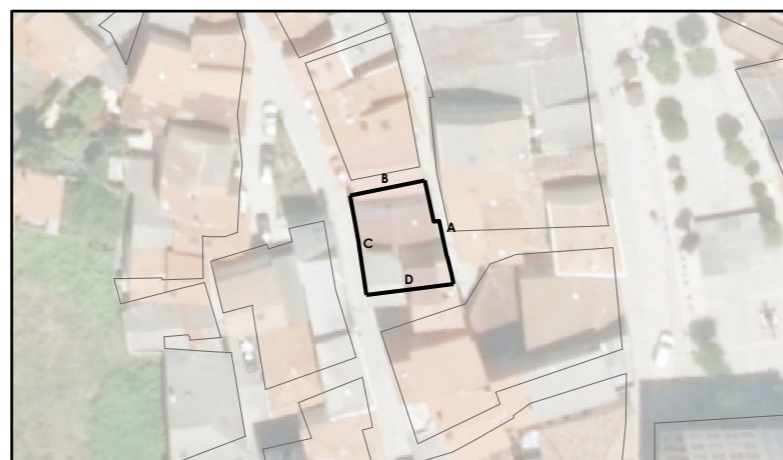
QUINTEIRO 86068.C



QUINTEIRO 86068.D



- Liña de comixa
- Novo volume previsto

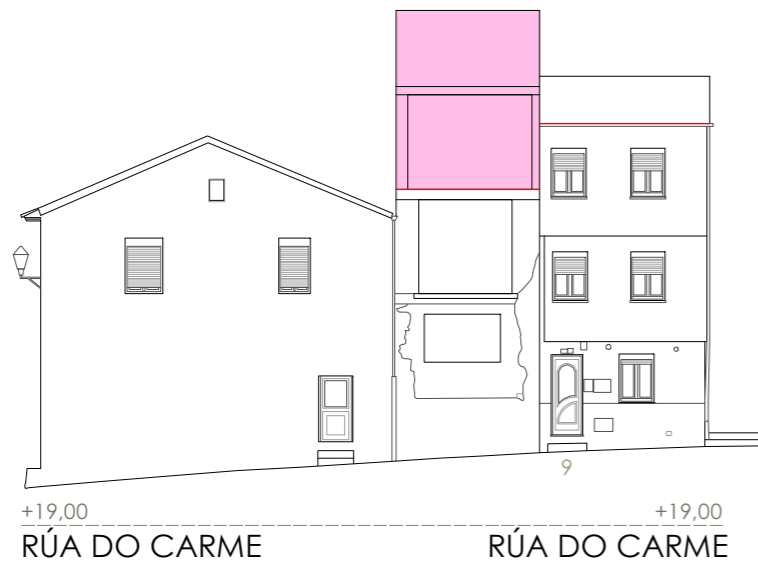


Sistema de coordenadas: EPSG 25829
UTM ETRS89 Zona 29N
Unidades: metros

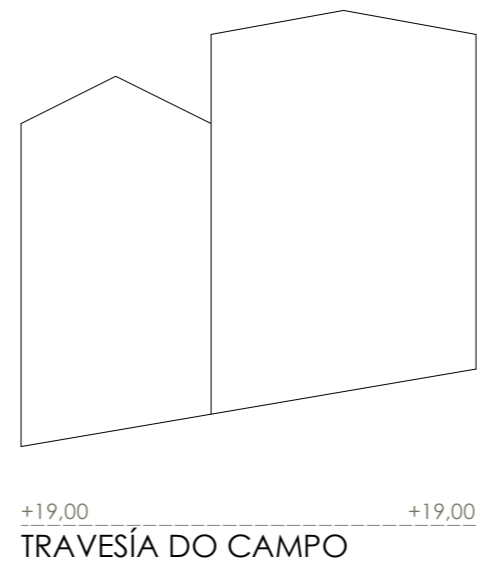
GRÁFICO DE FOLLAS GRÁFICO DE HOJAS	A1		Concello de FISTERRA 	CONCELLO DE FISTERRA (A CORUÑA) AYUNTAMIENTO DE FISTERRA (A CORUÑA) PLAN ESPECIAL DE PROTECCIÓN E REFORMA INTERIOR DO CASCO HISTÓRICO PLAN ESPECIAL DE PROTECCIÓN Y REFORMA INTERIOR DEL CASCO HISTÓRICO
	B1 B2			
C1 C2	III. PLANOS DE ORDENACIÓN III.04 ALZADO QUINTEIRO 85068 BLD. ALZADO MANZANA 85068			
D1 D2			15037_PEPRIICH_202006_AP	
E1 E2	Setembro 2020			
F1	1:200			
G1 G2	0 12,5 25 50 Metros			
H1 H2				
I1 I2				

Fonte de datos / Fuente de datos:
- Elaboración propia / Concello de Fisterra
- Elaboración propia / Concello de Fisterra

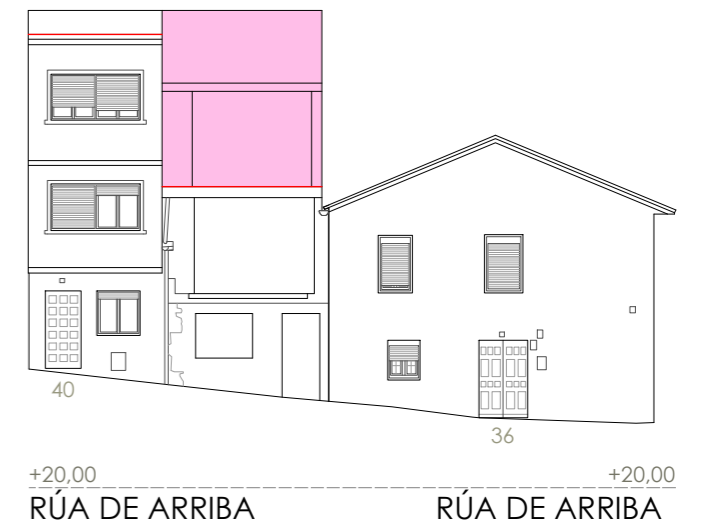
QUINTEIRO 86069.C



QUINTEIRO 86069.B



QUINTEIRO 86069.A



QUINTEIRO 86069.C



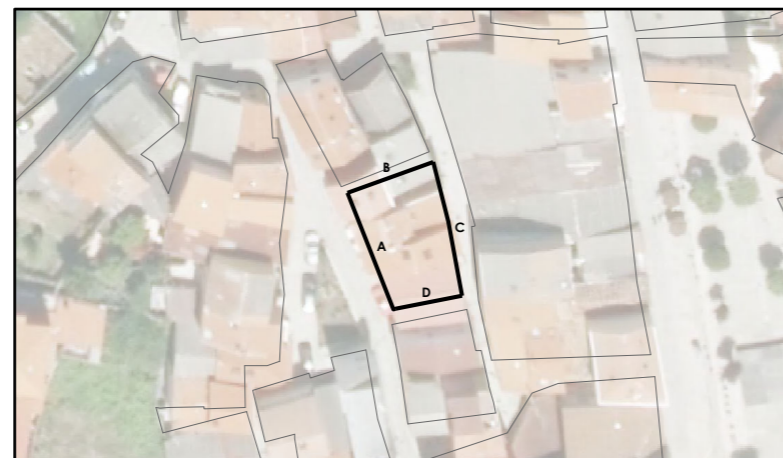
QUINTEIRO 86069.B



QUINTEIRO 86069.A



- Liña de comixa
- Volume fóra de ordenación



Sistema de coordenadas: EPSG 25829
 UTM ETRS89 Zona 29N
 Unidades: metros

GRÁFICO DE FOLLAS GRÁFICO DE HOJAS	A1		Concello de FISTERRA		CONCELLO DE FISTERRA (A CORUÑA) <small>AYUNTAMIENTO DE FISTERRA (A CORUÑA)</small>
	B1 B2				
C1 C2	ALFONSO BOTANA S.L. <small>CONSULTORA DE ENGENHEIRÍA E ARQUITECTURA</small>			Aprobación Provisional e Definitiva <small>Aprobación Provisional y Definitiva</small>	
D1 D2	15037_PEPRIICH_202006_AP			III. PLANOS DE ORDENACIÓN <small>III PLANOS DE ORDENACIÓN</small>	
E1 E2	Setembro 2020 <small>Setiembre 2020</small>			III.04 ALZADO QUINTEIRO 85069 <small>BLOQUE ALZADO MANZANA 85069</small>	
F1	1:200				
G1 G2	1 de 2				
H1 H2					
I1 I2					

Fonte de datos / Fuente de datos:
 - Elaboración propia / Concello de Fisterra
 - Elaboración propia / Concello de Fisterra

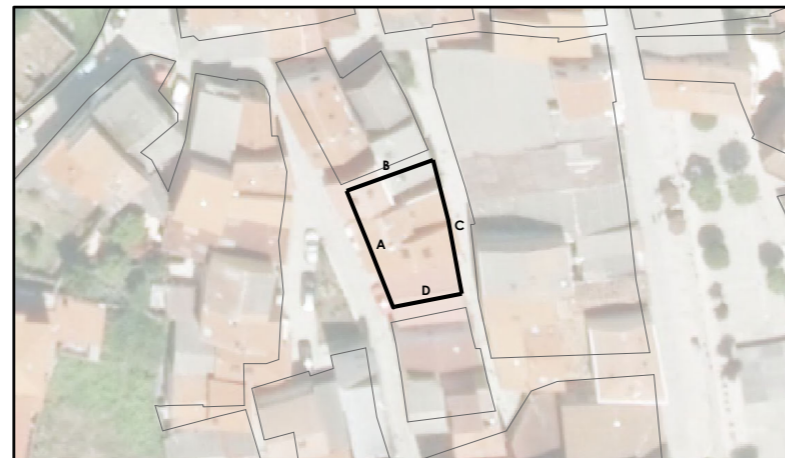
QUINTEIRO 86062.D



QUINTEIRO 86062.D



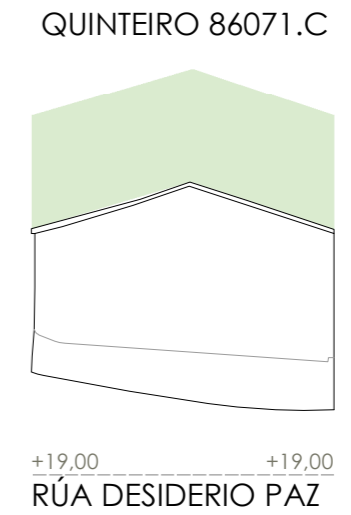
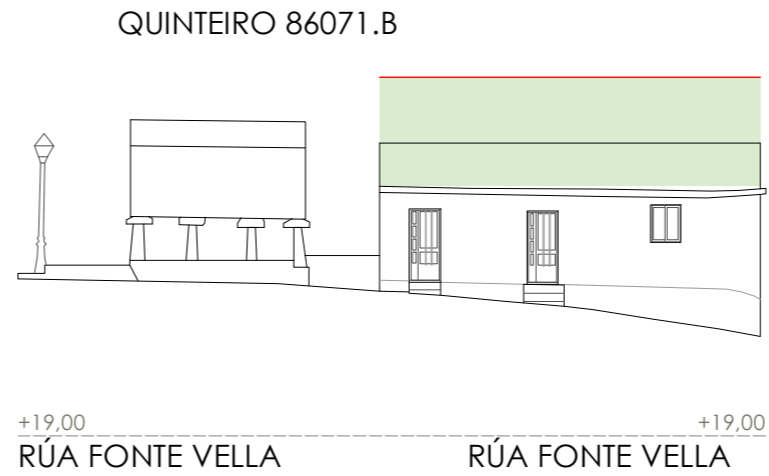
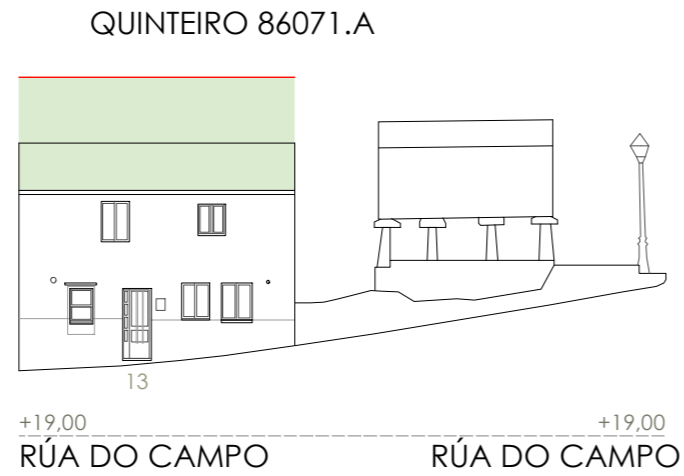
- Liña de comixa
- Volume fóra de ordenación



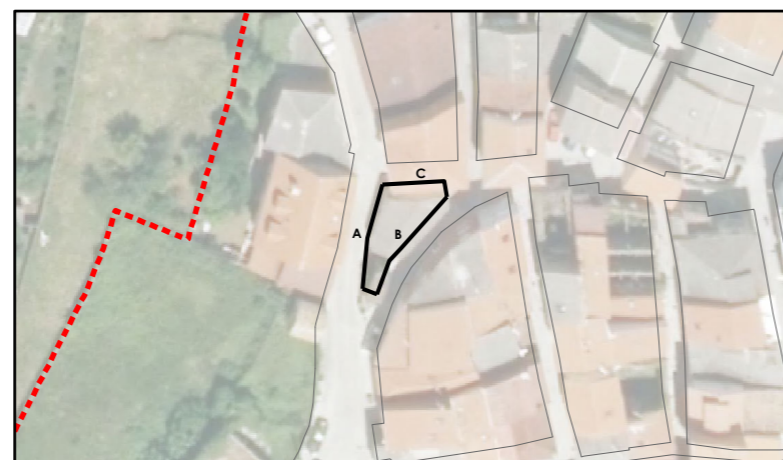
Sistema de coordenadas: EPSG 25829
 UTM ETRS89 Zona 29N
 Unidades: metros

GRÁFICO DE FOLLAS GRÁFICO DE HOJAS	<table border="1" style="font-size: small;"> <tr><td>A1</td></tr> <tr><td>B1 B2</td></tr> <tr><td>C1 C2</td></tr> <tr><td>D1 D2</td></tr> <tr><td>E1 E2</td></tr> <tr><td>F1</td></tr> <tr><td>G1 G2</td></tr> <tr><td>H1 H2</td></tr> <tr><td>I1 I2</td></tr> </table>	A1	B1 B2	C1 C2	D1 D2	E1 E2	F1	G1 G2	H1 H2	I1 I2	Concello de FISTERRA 15037_PEPRIH_202006_AP Setembro 2020 1:200	CONCELLO DE FISTERRA (A CORUÑA) AYUNTAMIENTO DE FISTERRA (A CORUÑA) PLAN ESPECIAL DE PROTECCIÓN E REFORMA INTERIOR DO CASCO HISTÓRICO PLAN ESPECIAL DE PROTECCIÓN Y REFORMA INTERIOR DEL CASCO HISTÓRICO Alfonso Botana S.L. Aprobación Provisional e Definitiva III. PLANOS DE ORDENACIÓN III PLANOS DE ORDENACIÓN III.04 ALZADO QUINTEIRO 85069 BLD4 ALZADO MANZANA 85069
	A1											
B1 B2												
C1 C2												
D1 D2												
E1 E2												
F1												
G1 G2												
H1 H2												
I1 I2												
2 de 2												

Fonte de datos / Fuente de datos:
 - Elaboración propia / Concello de Fisterra
 - Elaboración propia / Concello de Fisterra



- Liña de comixa
- Novo volume previsto



Sistema de coordenadas: EPSG 25829
UTM ETRS89 Zona 29N
Unidades: metros

GRÁFICO DE FOLLAS GRÁFICO DE HOJAS	<table border="1"> <tr><td>A1</td><td></td></tr> <tr><td>B1</td><td>B2</td></tr> <tr><td>C1</td><td>C2</td></tr> <tr><td>D1</td><td>D2</td></tr> <tr><td>E1</td><td>E2</td></tr> <tr><td>F1</td><td></td></tr> <tr><td>G1</td><td>G2</td></tr> <tr><td>H1</td><td>H2</td></tr> <tr><td>I1</td><td>I2</td></tr> </table>	A1		B1	B2	C1	C2	D1	D2	E1	E2	F1		G1	G2	H1	H2	I1	I2	<p>Concello de FISTERRA</p>	<p>CONCELLO DE FISTERRA (A CORUÑA) AYUNTAMIENTO DE FISTERRA (A CORUÑA)</p> <p>PLAN ESPECIAL DE PROTECCIÓN E REFORMA INTERIOR DO CASCO HISTÓRICO PLAN ESPECIAL DE PROTECCIÓN Y REFORMA INTERIOR DEL CASCO HISTÓRICO</p>
		A1																			
B1	B2																				
C1	C2																				
D1	D2																				
E1	E2																				
F1																					
G1	G2																				
H1	H2																				
I1	I2																				
<p>ALFONSO BOTANA</p> <p>15037_PEPRIICH_202006_AP</p> <p>Setembro 2020</p> <p>1:200</p>	<p>Aprobación Provisional e Definitiva</p> <p>III. PLANOS DE ORDENACIÓN III PLANOS DE ORDENACIÓN</p> <p>III.04 ALZADO QUINTEIRO 85071 BLD. ALZADO MANZANA 85071</p>																				
		<p>1 de 1</p>																			